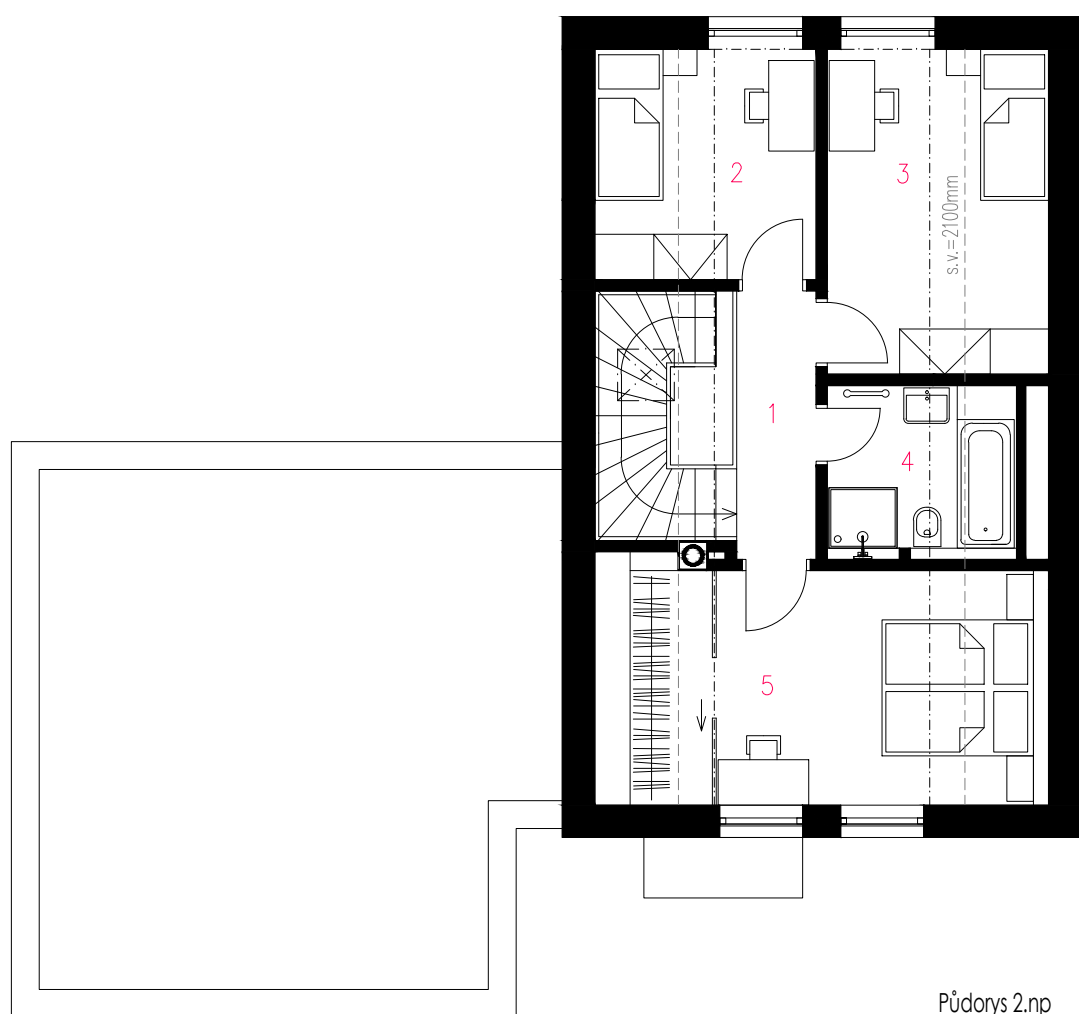




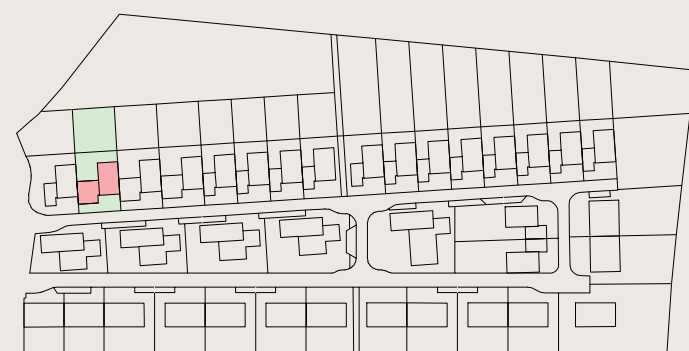
RODINNÉ DOMY NOVÉ KOBYLNICE



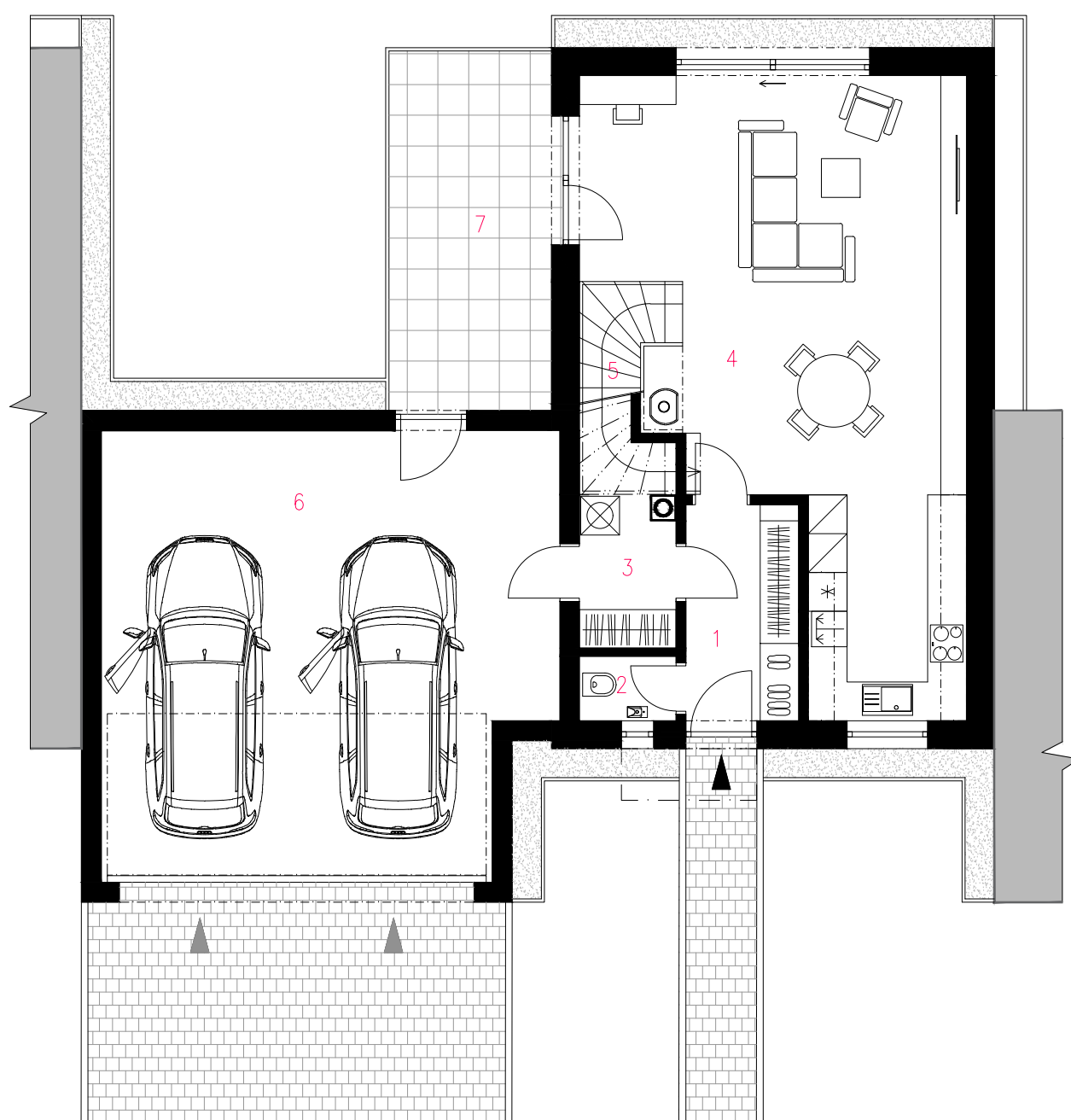
vizualizace



Půdorys 2.np



situace stavby



Půdorys 1.np



Podlahová plocha domu dle platných právních předpisů (nařízení vlády č. 366/2013 Sb.) znamená celkovou plochu všech místností bytu a také plochy pod nosnými i nenosnými zdmi, přízdívkami a jádry (zde označené jako svíslé konstrukce). Jedná se o plochu, která je vymezená obvodovými zdmi bytu. Plochy jednotlivých místností jsou pouze orientační. Vybírané zařízení v plánech bytů (nábytek, kuch. linka, el. spotřebiče atd.) není součástí dodávky. Rozsah dodávky je specifikován ve standardu. Investor si vyhrazuje právo na drobné úpravy.

Půdorys 1.np		
výkaz výměr (m ²)		
1	předsín + šatna	5,9
2	toaleta	1,5
3	komora	3,4
4	obytný prostor	42,0
5	schodiště	4,6
6	garáž	47,1
	svíslé konstrukce	4,1
obytná plocha 1.np		57,4
podlahová plocha domu 1.np*		108,6
7	terasa	14,4
Půdorys 2.np		
výkaz výměr (m ²)		
1	chodba	3,7
2	pokoj	8,9
3	pokoj	12,6
4	koupelna	5,4
5	ložnice + šatna	18,9
	svíslé konstrukce	4,3
obytná plocha 2.np		49,5
podlahová plocha domu 2.np*		53,8
celková podlahová plocha domu*		162,4
zastavěná plocha domu		143,0
plocha pozemku		496,0

www.novekobylnice.cz



Půdy Brno s.r.o.

