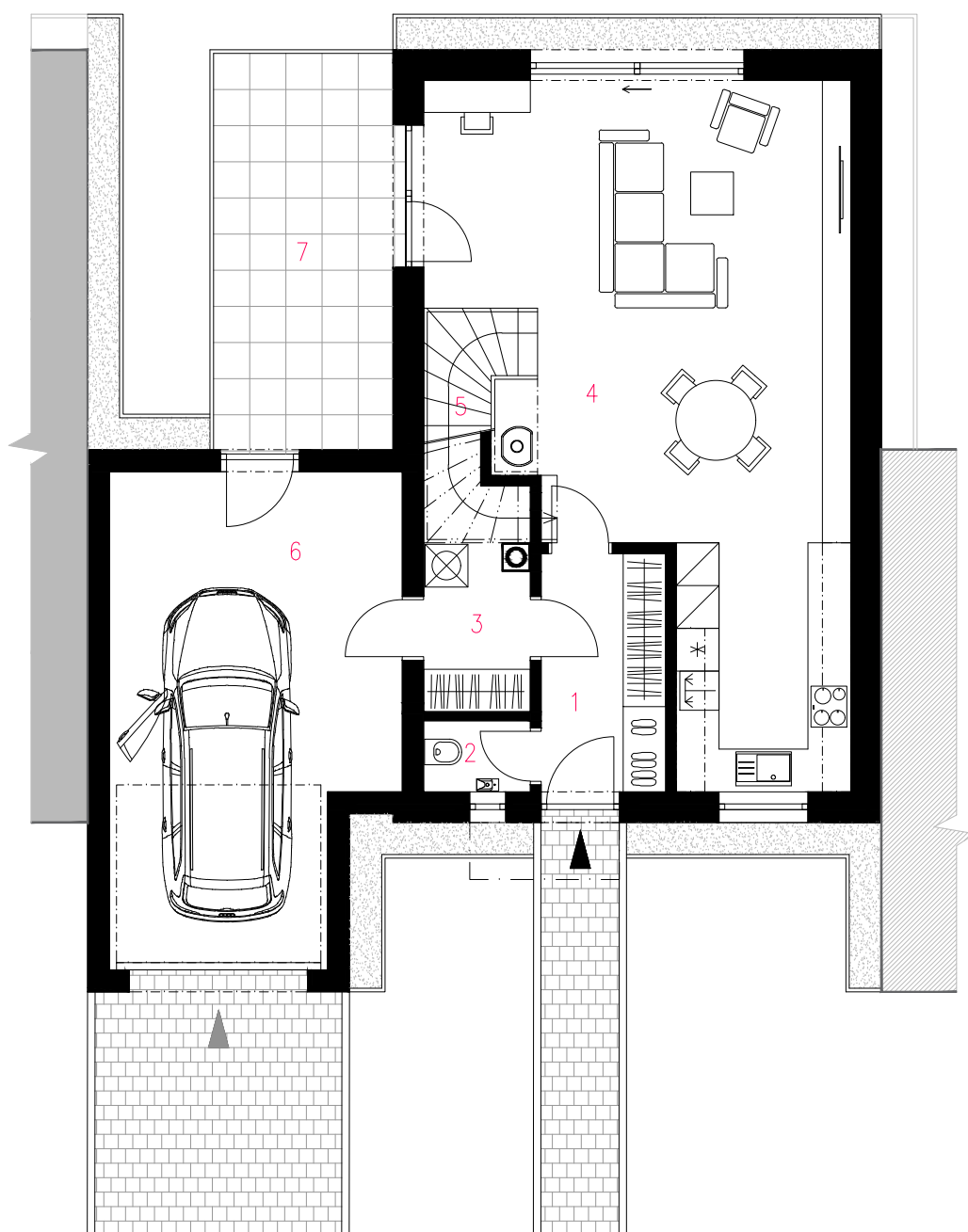


Půdorys 2.np



Půdorys 1.np

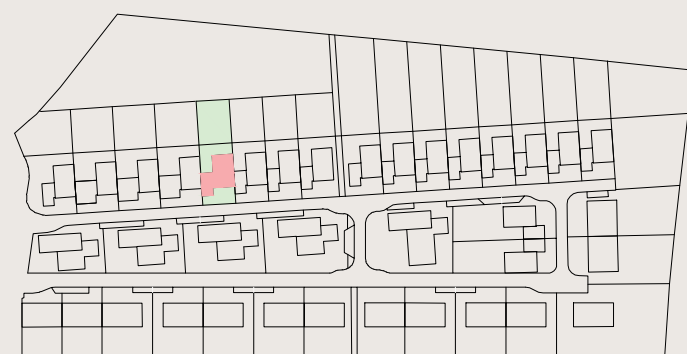


Podlahová plocha domu dle platných právních předpisů (nařízení vlády č. 366/2013 Sb.) znamená celkovou plochu všech místností bytu a také plochy pod nosnými i nenosnými zdmi, přízdívkami a jádry (zde označené jako svislé konstrukce). Jedná se o plochu, která je vymezená obvodovými zdmi bytu. Plochy jednotlivých místností jsou pouze orientační. Vyrobené zařízení v plánech bytů (nábytek, kuch. linka, el. spotřebiče atd.) není součástí dodávky. Rozsah dodávky je specifikován ve standardu. Investor si vyhrazuje právo na drobné úpravy.

RODINNÉ DOMY NOVÉ KOBYLNICE



vizualizace



situace stavby

Půdorys 1.np

výkaz výměr (m²)

1	předsín + šatna	5,9
2	toaleta	1,5
3	komora	3,4
4	obytný prostor	42,0
5	schodiště	4,6
6	garáž	26,1
	svislé konstrukce	4,0

obytná plocha 1.np **57,4**

podlahová plocha domu 1.np* **87,5**

7 terasa 14,4

Půdorys 2.np

výkaz výměr (m²)

1	chodba	3,7
2	pokoj	8,9
3	pokoj	12,6
4	koupelna	5,4
5	ložnice + šatna	18,9
	svislé konstrukce	4,3

obytná plocha 2.np **49,5**

podlahová plocha domu 2.np* **53,8**

celková podlahová plocha domu* 141,3

zastavěná plocha domu 120,1

plocha pozemku 391,0

www.novekobylnice.cz



Půdy Brno s.r.o.

