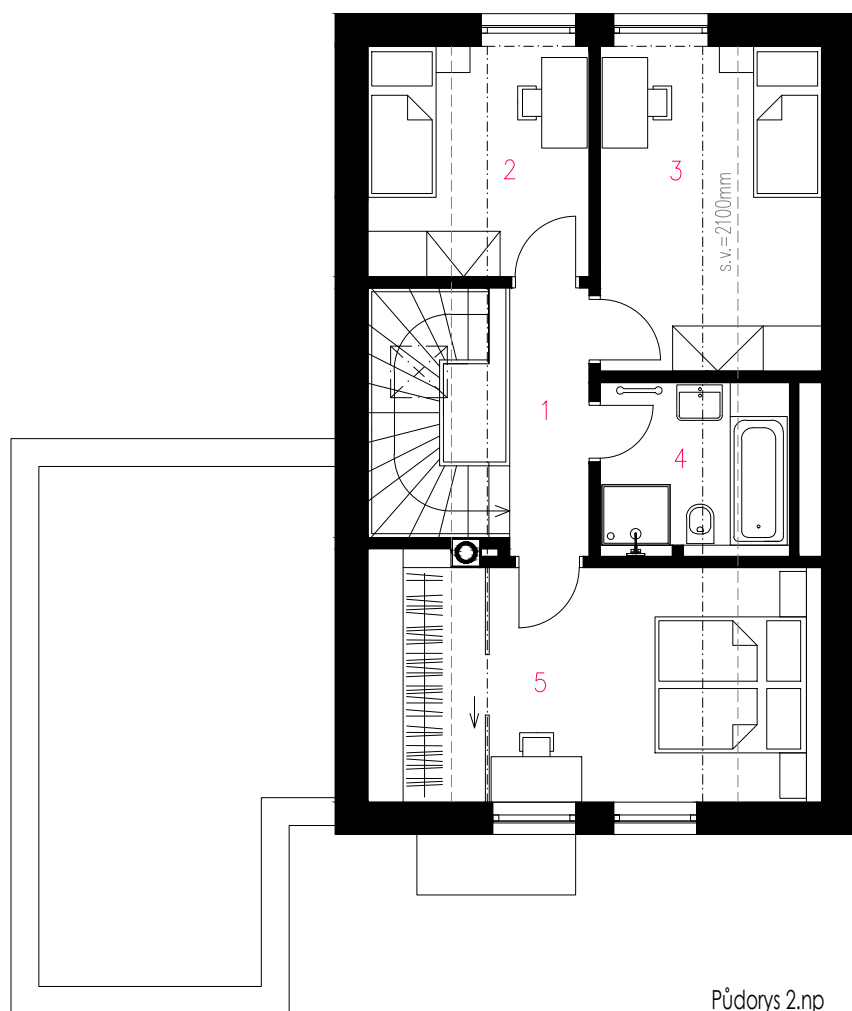




RODINNÉ DOMY NOVÉ KOBYLNICE



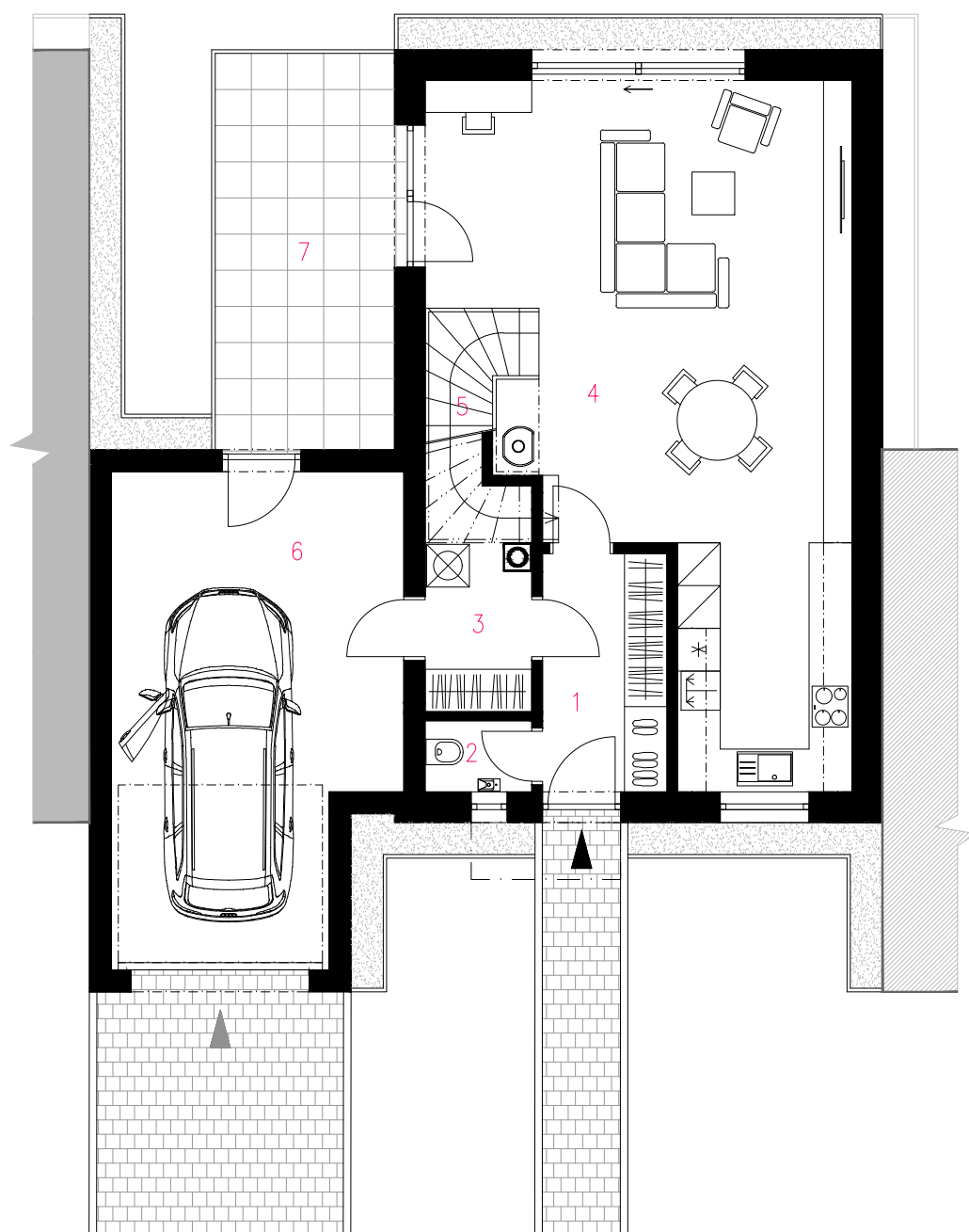
vizualizace



Půdorys 2.np



situace stavby



Půdorys 1.np

Půdorys 1.np

výkaz výměr (m²)

| | | |
|---|-------------------|------|
| 1 | předsín + šatna | 5,9 |
| 2 | toaleta | 1,5 |
| 3 | komora | 3,4 |
| 4 | obytný prostor | 42,0 |
| 5 | schodiště | 4,6 |
| 6 | garáž | 26,1 |
| | svislé konstrukce | 4,0 |

obytná plocha 1.np 57,4

podlahová plocha domu 1.np* 87,5

7 terasa 14,4

Půdorys 2.np

výkaz výměr (m²)

| | | |
|---|-------------------|------|
| 1 | chodba | 3,7 |
| 2 | pokoj | 8,9 |
| 3 | pokoj | 12,6 |
| 4 | koupelna | 5,4 |
| 5 | ložnice + šatna | 18,9 |
| | svislé konstrukce | 4,3 |

obytná plocha 2.np 49,5

podlahová plocha domu 2.np* 53,8

celková podlahová plocha domu* 141,3

zastavěná plocha domu 120,1

plocha pozemku 513,0

www.novekobylnice.cz



Půdy Brno s.r.o.

KOMFORT
STAVEBNÍ FIRMA

Podlahová plocha domu dle platných právních předpisů (nařízení vlády č. 366/2013 Sb.) znamená celkovou plochu všech místností bytu a také plochy pod nosnými i nenosnými zdmi, přízdívkami a jádry (zde označené jako svislé konstrukce). Jedná se o plochu, která je vymezená obvodovými zdmi bytu. Plochy jednotlivých místností jsou pouze orientační. Vyrobené zařízení v plánech bytů (nábytek, kuch. linka, el. spotřebiče atd.) není součástí dodávky. Rozsah dodávky je specifikován ve standardu. Investor si vyhrazuje právo na drobné úpravy.