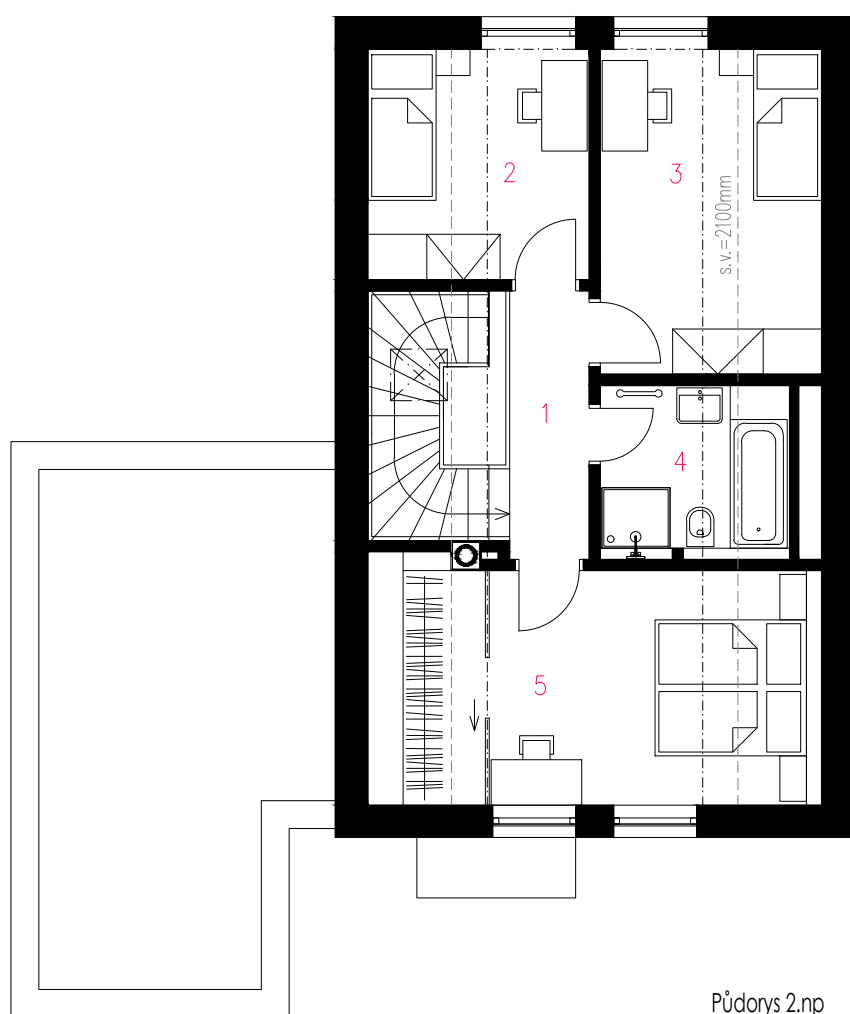




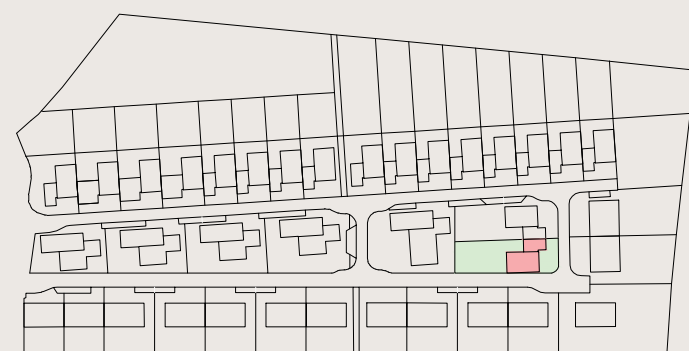
RODINNÉ DOMY NOVÉ KOBYLNICE



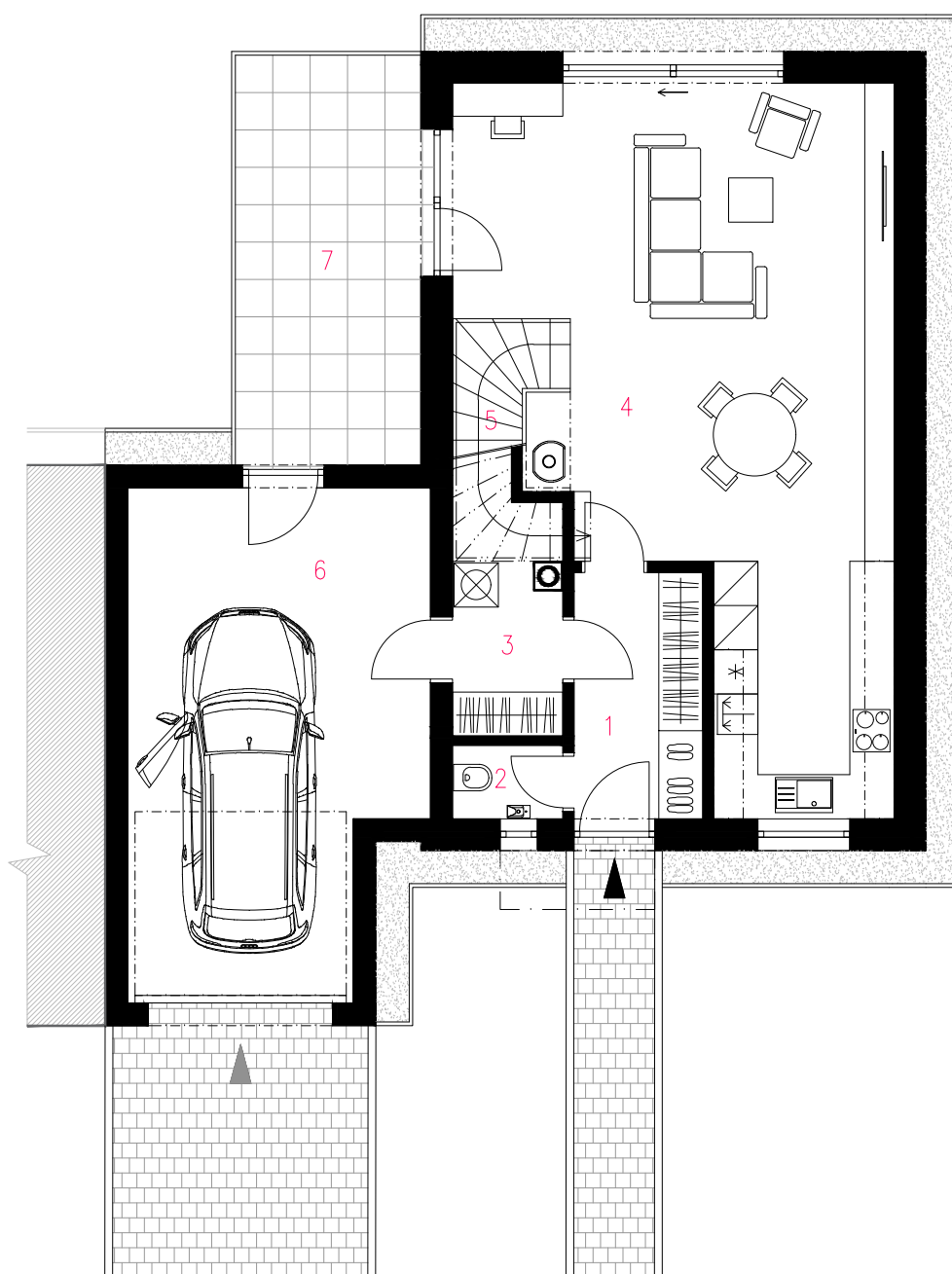
vizualizace



Půdorys 2.np



situace stavby



Půdorys 1.np



Podlahová plocha domu dle platných právních předpisů (nařízení vlády č. 366/2013 Sb.) znamená celkovou plochu všech místností bytu a také plochy pod nosnými i nenosnými zdi, přízdávkami a jádry (zde označené jako svíslé konstrukce). Jedná se o plochu, která je vymezená obvodovými zdi bytu. Plochy jednotlivých místností jsou pouze orientační. Vybavení zařízení v plánech bytů (nábytek, kuch. linka, el. spotřebiče atd.) není součástí dodávky. Rozsah dodávky je specifikován ve standardu. Investor si vyhrazuje právo na drobné úpravy.

Půdorys 1.np

výkaz výměr (m²)

1	předsín + šatna	5,9
2	toaleta	1,5
3	komora	3,4
4	obytný prostor	42,0
5	schodiště	4,6
6	garáž	26,1
	svíslé konstrukce	4,0

obytná plocha 1.np 57,4

podlahová plocha domu 1.np* 87,5

7 terasa 14,4

Půdorys 2.np

výkaz výměr (m²)

1	chodba	3,7
2	pokoj	8,9
3	pokoj	12,6
4	koupelna	5,4
5	ložnice + šatna	18,9
	svíslé konstrukce	4,3

obytná plocha 2.np 49,5

podlahová plocha domu 2.np* 53,8

celková podlahová plocha domu* 141,3

zastavěná plocha domu 120,1

plocha pozemku 386,0

www.novekobylnice.cz



Půdy Brno s.r.o.

