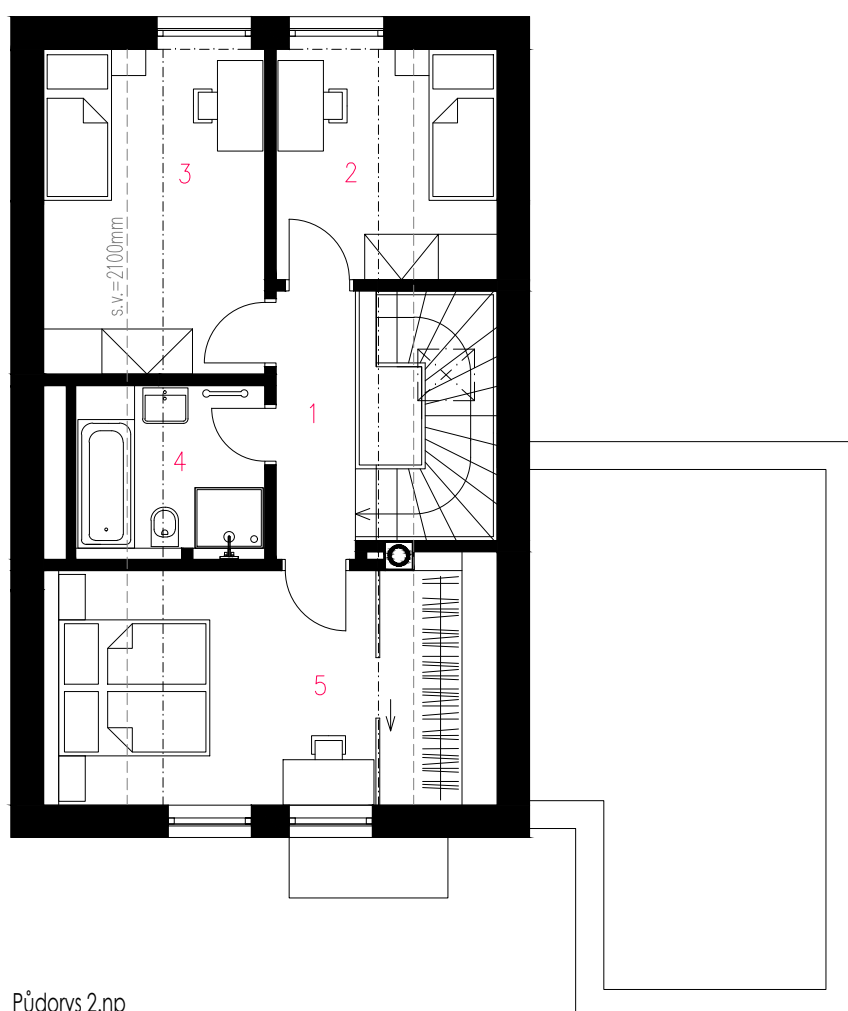




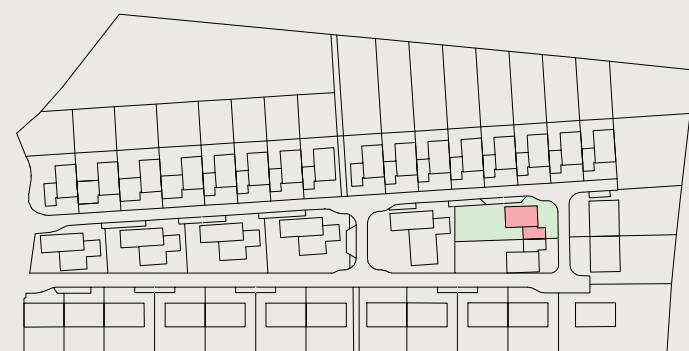
## RODINNÉ DOMY NOVÉ KOBYLNICE



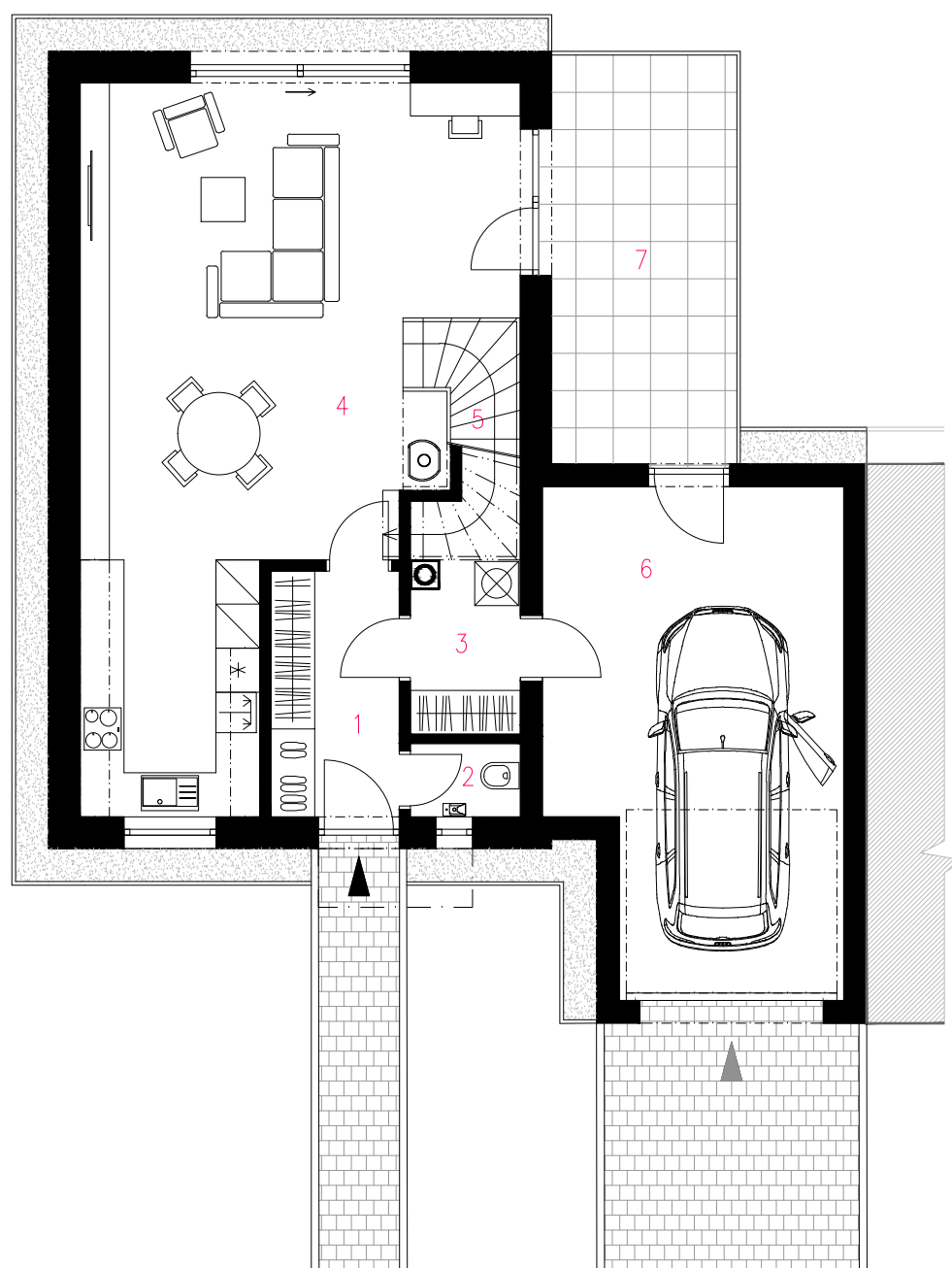
vizualizace



Půdorys 2.np



situace stavby



Půdorys 1.np

### Půdorys 1.np

výkaz výměr (m<sup>2</sup>)

1	předstíh + šatna	5,9
2	toaleta	1,5
3	komora	3,4
4	obytný prostor	42,0
5	schodiště	4,6
6	garáž	26,1
	svislé konstrukce	4,0

**obytná plocha 1.np** 57,4

**podlahová plocha domu 1.np\*** 87,5

7 terasa 14,4

### Půdorys 2.np

výkaz výměr (m<sup>2</sup>)

1	chodba	3,7
2	pokoj	8,9
3	pokoj	12,6
4	koupelna	5,4
5	ložnice + šatna	18,9
	svislé konstrukce	4,3

**obytná plocha 2.np** 49,5

**podlahová plocha domu 2.np\*** 53,8

celková podlahová plocha domu\* 141,3

zastavěná plocha domu 120,1

plocha pozemku 432,0

[www.novekobylnice.cz](http://www.novekobylnice.cz)



**Půdy Brno s.r.o.**



Podlahová plocha domu dle platných právních předpisů (nařízení vlády č. 366/2013 Sb.) znamená celkovou plochu všech místností bytu a také plochy pod nosnými i nenosnými zdmi, přízdívkami a jádry (zde označené jako svislé konstrukce). Jedná se o plochu, která je vymezená obvodovými zdmi bytu. Plochy jednotlivých místností jsou pouze orientační. Vyobrazené zařízení v plánech bytů (nábytek, kuch. linka, el. spotřebiče atd.) není součástí dodávky. Rozsah dodávky je specifikován ve standardu. Investor si vyhrazuje právo na drobné úpravy.