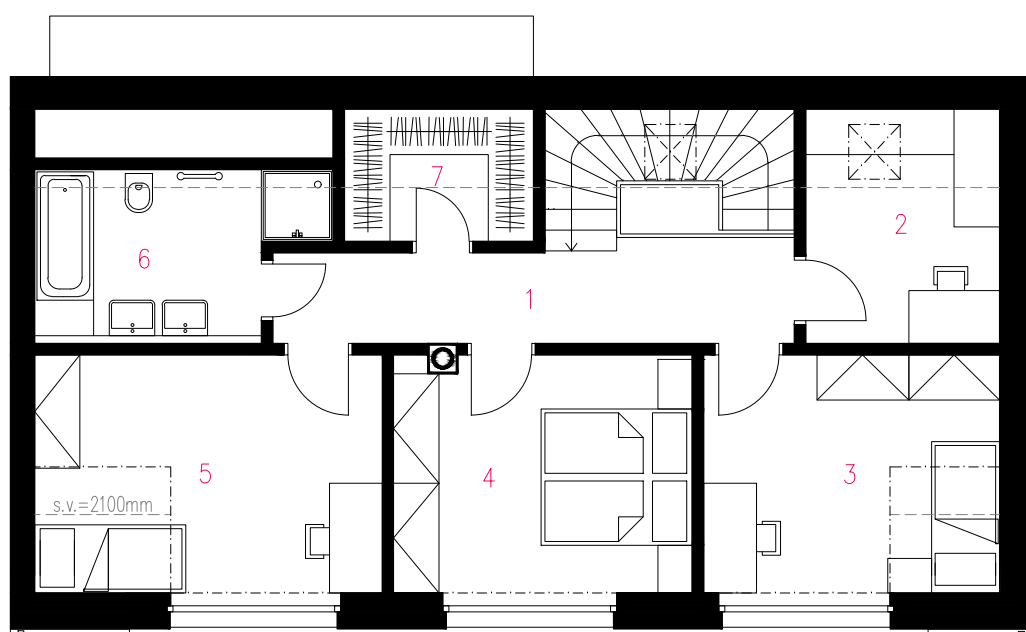




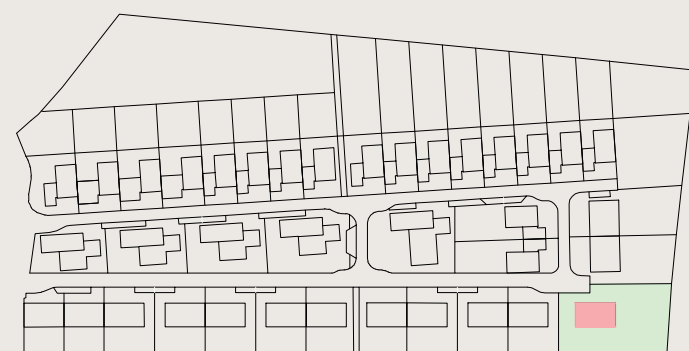
RODINNÉ DOMY NOVÉ KOBYLNICE



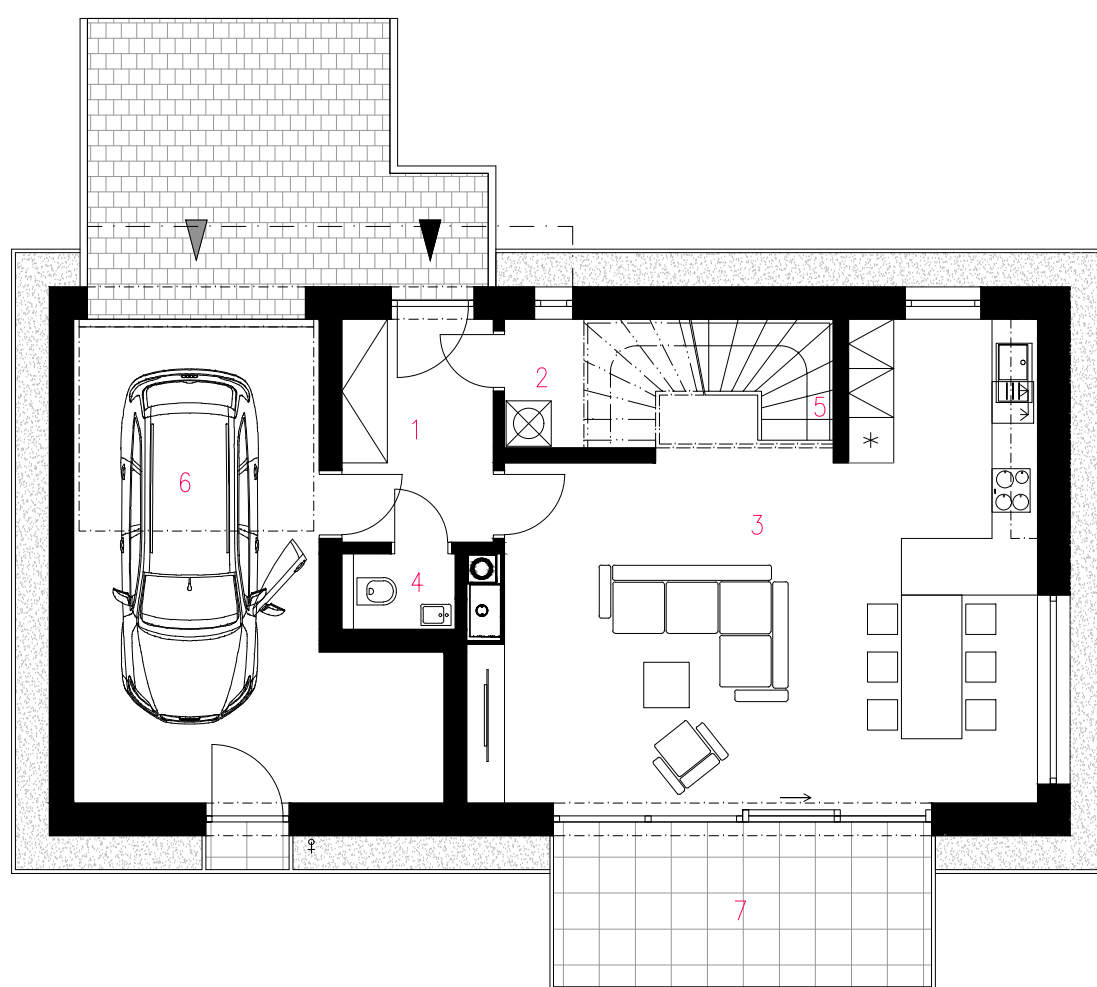
vizualizace



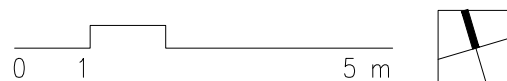
Půdorys 2.np



situace stavby



Půdorys 1.np



Podlahová plocha domu dle platných právních předpisů (nařízení vlády č. 366/2013 Sb.) znamená celkovou plochu všech místností bytu a také plochy pod nosnými i nenosnými zdmi, přízdívkami a jádry (zde označené jako svislé konstrukce). Jedná se o plochu, která je vymezená obvodovými zdmi bytu. Plochy jednotlivých místností jsou pouze orientační. Vyobrazené zařízení v plánech bytů (nábytek, kuch. linka, el. spotřebiče atd.) není součástí dodávky. Rozsah dodávky je specifikován ve standardu. Investor si vyhrazuje právo na drobné úpravy.

**Půdorys 1.np**

výkaz výměr (m<sup>2</sup>)

1	předstíh	5,9
2	komora	1,8
3	obytný prostor	37,5
4	WC	1,4
5	schodiště	4,6
6	garáž	24,1
	svislé konstrukce	6,3

**obytná plocha 1.np** 51,2

**podlahová plocha domu 1.np\*** 81,6

7 terasa 10,3

**Půdorys 2.np**

výkaz výměr (m<sup>2</sup>)

1	chodba	8,7
2	pracovna	8,0
3	pokoj	12,3
4	ložnice	12,3
5	pokoj	14,5
6	koupelna	5,8
7	šatna	4,4
	svislé konstrukce	9,9

**obytná plocha** 66,0

**podlahová plocha domu 2.np\*** 75,9

celková podlahová plocha domu\* 157,5

zastavěná plocha domu 108,5

plocha pozemku 856,0

[www.novekobylnice.cz](http://www.novekobylnice.cz)



Půdy Brno s.r.o.

