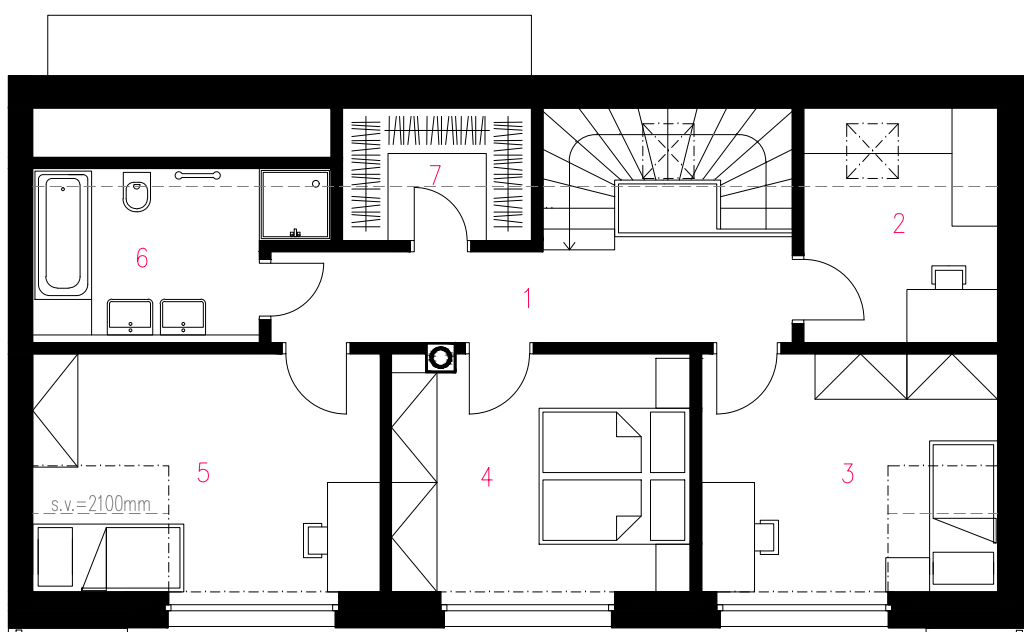




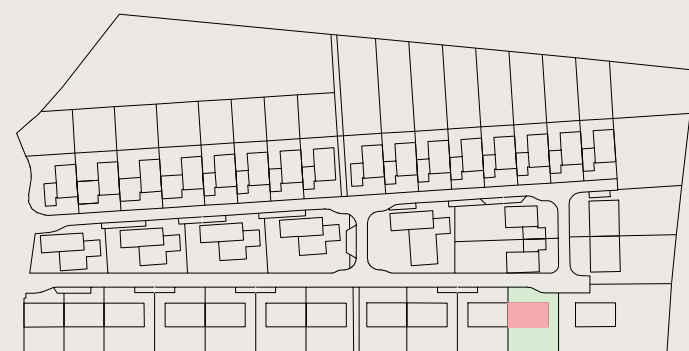
RODINNÉ DOMY NOVÉ KOBYLNICE



vizualizace



Půdorys 2.np



situace stavby

Půdorys 1.np

výkaz výměr (m²)

1	předstíh	5,9
2	komora	1,8
3	obytný prostor	37,5
4	WC	1,4
5	schodiště	4,6
6	garáž	24,1
	svíslé konstrukce	6,3

obytná plocha 1.np 51,2

podlahová plocha domu 1.np* 81,6

7 terasa 10,3

Půdorys 2.np

výkaz výměr (m²)

1	chodba	8,7
2	pracovna	8,0
3	pokoj	12,3
4	ložnice	12,3
5	pokoj	14,5
6	koupelna	5,8
7	šatna	4,4
	svíslé konstrukce	9,9

obytná plocha 66,0

podlahová plocha domu 2.np* 75,9

celková podlahová plocha domu* 157,5

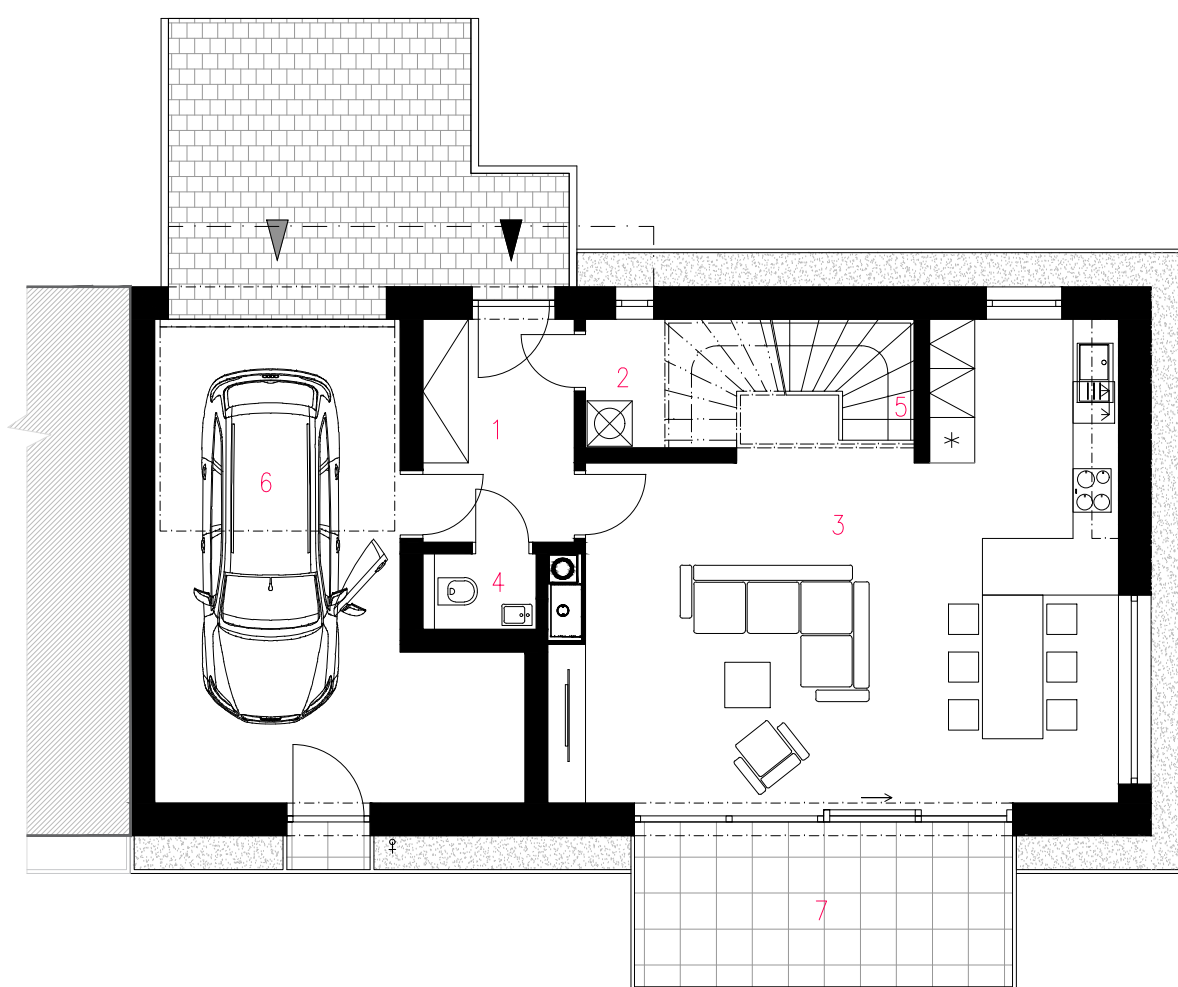
zastavěná plocha domu 108,5

plocha pozemku 370,0

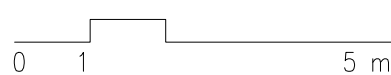
www.novekobylnice.cz



Půdy Brno s.r.o.



Půdorys 1.np



Podlahová plocha domu dle platných právních předpisů (nařízení vlády č. 366/2013 Sb.) znamená celkovou plochu všech místností bytu a také plochy pod nosnými i nenosnými zdmi, přízdívkami a jádry (zde označené jako svíslé konstrukce). Jedná se o plochu, která je vymezená obvodovými zdmi bytu. Plochy jednotlivých místností jsou pouze orientační. Vyobrazené zařízení v plánech bytů (nábytek, kuch. linka, el. spotřebiče atd.) není součástí dodávky. Rozsah dodávky je specifikován ve standardu. Investor si vyhrazuje právo na drobné úpravy.