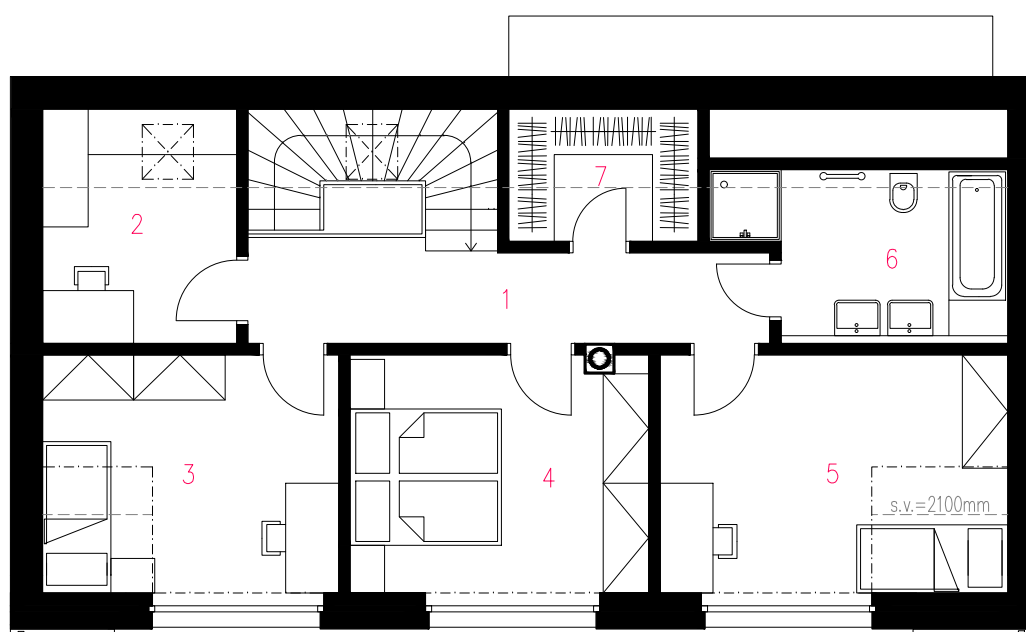


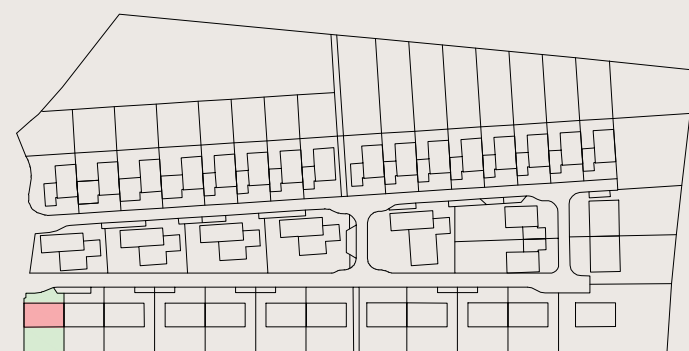
RODINNÉ DOMY NOVÉ KOBYLNICE



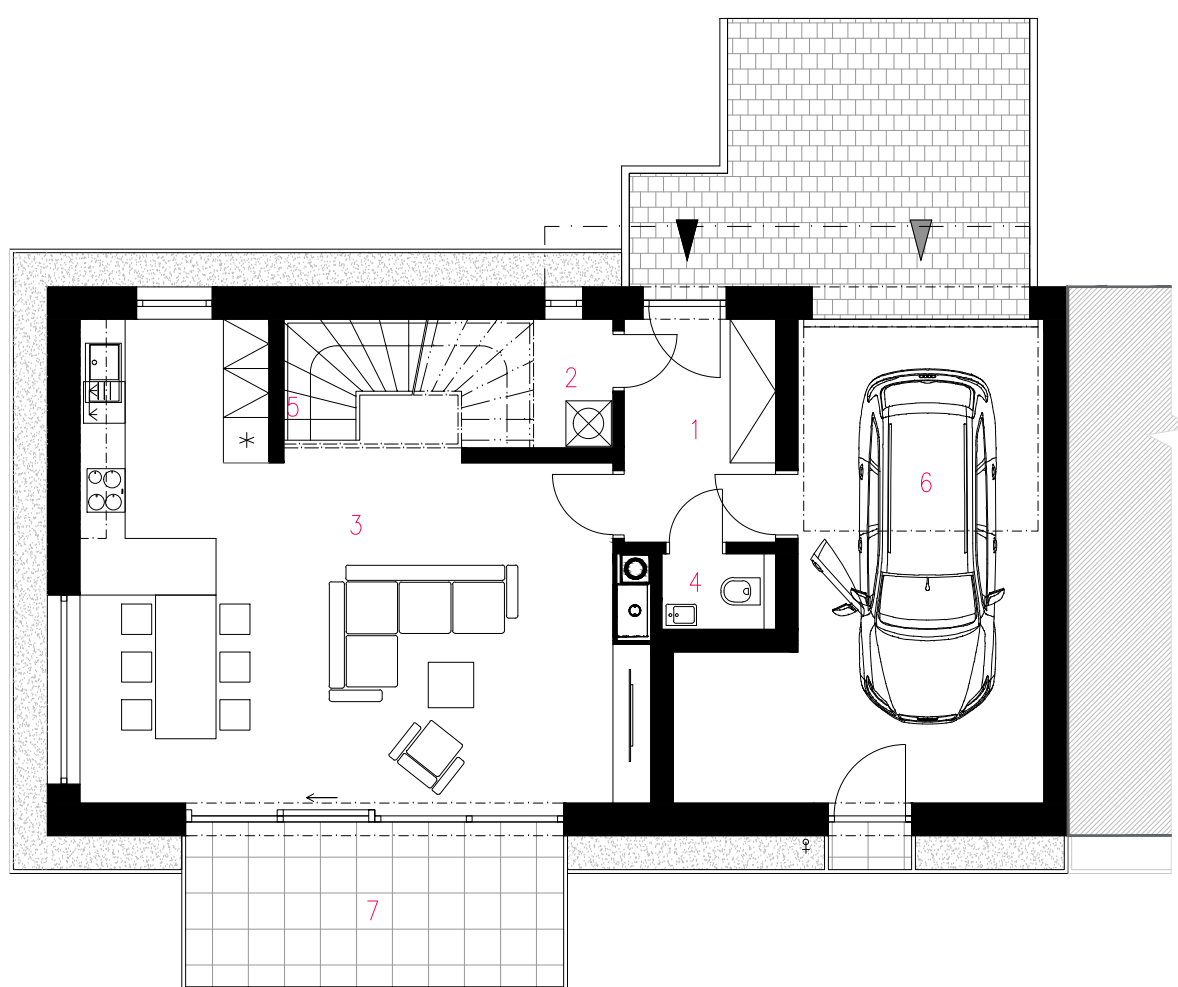
vizualizace



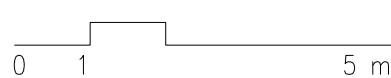
Půdorys 2.np



situace stavby



Půdorys 1.np



Podlahová plocha domu dle platných právních předpisů (nařízení vlády č. 366/2013 Sb.) znamená celkovou plochu všech místností bytu a také plochy pod nosnými i nenosnými zdmi, přízdívkami a jádry (zde označené jako svislé konstrukce). Jedná se o plochu, která je vymezená obvodovými zdmi bytu. Plochy jednotlivých místností jsou pouze orientační. Vyobrazené zařízení v plánech bytů (nábytek, kuch. linka, el. spotřebiče atd.) není součástí dodávky. Rozsah dodávky je specifikován ve standardu. Investor si vyhrazuje právo na drobné úpravy.

Půdorys 1.np

výkaz výměr (m²)

| | | |
|---|------------------|------|
| 1 | předstíh | 5,9 |
| 2 | komora | 1,8 |
| 3 | obytný prostor | 37,5 |
| 4 | WC | 1,4 |
| 5 | schodiště | 4,6 |
| 6 | garáž | 24,1 |
| | svisé konstrukce | 6,3 |

obytná plocha 1.np **51,2**

podlahová plocha domu 1.np* **81,6**

7 terasa 10,3

Půdorys 2.np

výkaz výměr (m²)

| | | |
|---|------------------|------|
| 1 | chodba | 8,7 |
| 2 | pracovna | 8,0 |
| 3 | pokoj | 12,3 |
| 4 | ložnice | 12,3 |
| 5 | pokoj | 14,5 |
| 6 | koupelna | 5,8 |
| 7 | šatna | 4,4 |
| | svisé konstrukce | 9,9 |

obytná plocha **66,0**

podlahová plocha domu 2.np* **75,9**

celková podlahová plocha domu* 157,5

zastavěná plocha domu 108,5

plocha pozemku 284,0

www.novekobylnice.cz

