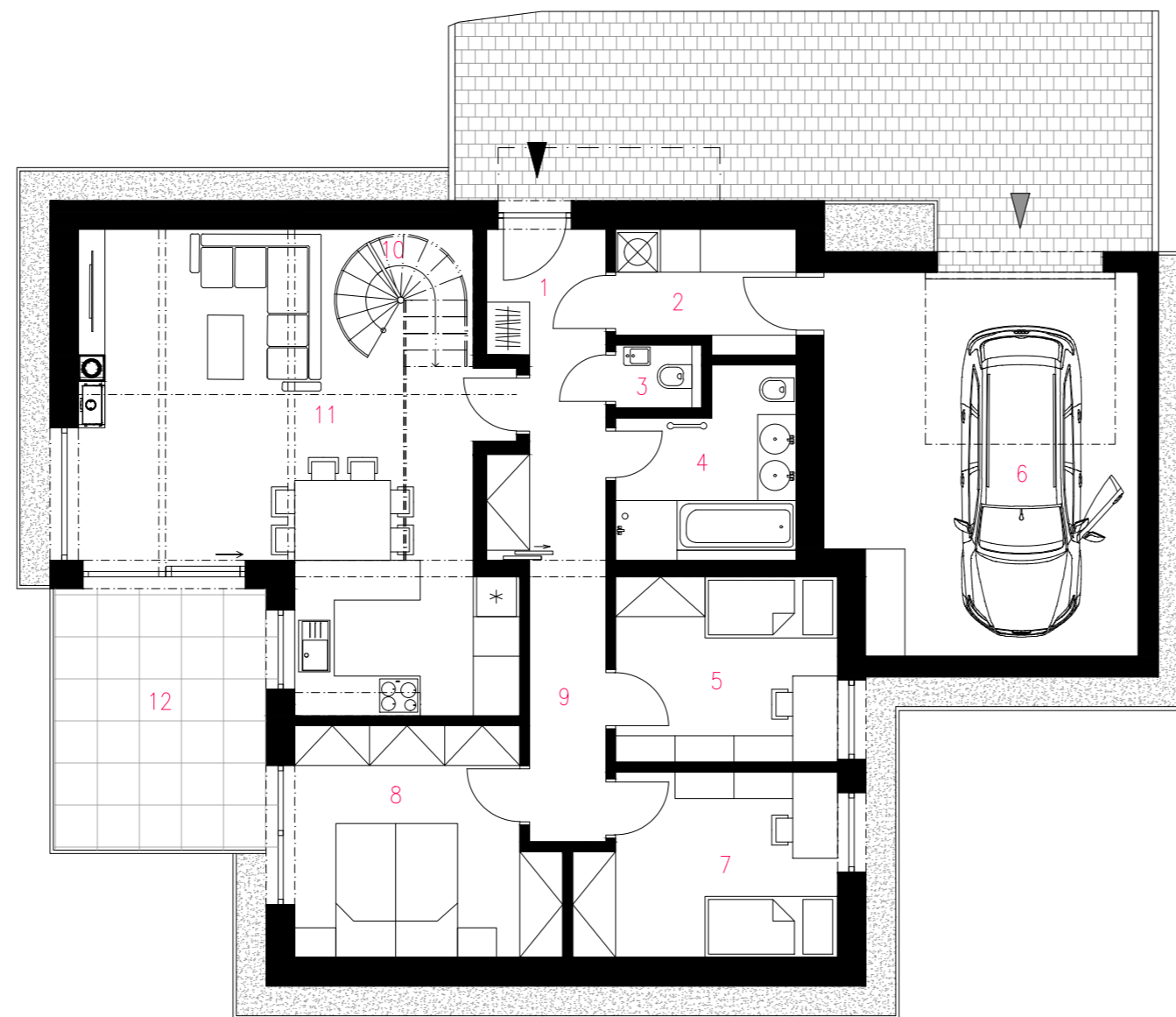


Půdorys 2.np



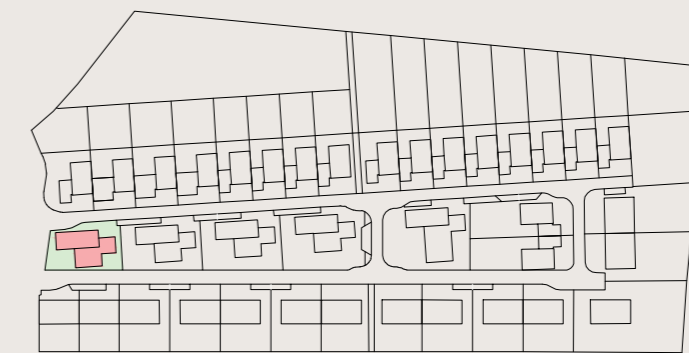
Půdorys 1.np



Podlahová plocha domu dle platných právních předpisů (nařízení vlády č. 366/2013 Sb.) znamená celkovou plochu všech místností bytu a také plochy pod nosnými i nenosnými zdmi, přízdívkami a jádry (zde označené jako svislé konstrukce). Jedná se o plochu, která je vymezená obvodovými zdmi bytu. Plochy jednotlivých místností jsou pouze orientační. Vyobrazené zařízení v plánech bytů (nábytek, kuch. linka, el. spotřebiče atd.) není součástí dodávky. Rozsah dodávky je specifikován ve standardu. Investor si vyhrazuje právo na drobné úpravy.



vizuálizace



situace stavby

Půdorys 1.np

výkaz výměr (m ²)		
1	předstíň + šatna	8,0
2	komora	4,7
3	toaleta	1,0
4	koupelna	6,6
5	pokoj	9,4
6	garáž	26,5
7	pokoj	10,4
8	ložnice	12,9
9	chodba	4,9
10	schodiště	3,0
11	obytný prostor	34,9
	svislé konstrukce	10,2

obytná plocha 95,8
podlahová plocha domu 1.np* 132,5

12 terasa 12,7

Půdorys 2.np

výkaz výměr (m ²)		
1	pracovna	27,1
	svislé konstrukce	0,0

obytná plocha 27,1
podlahová plocha domu 2.np* 27,1

celková podlahová plocha domu* 159,6
 zastavěná plocha domu 167,5

plocha pozemku 379,0

www.novekobylnice.cz

