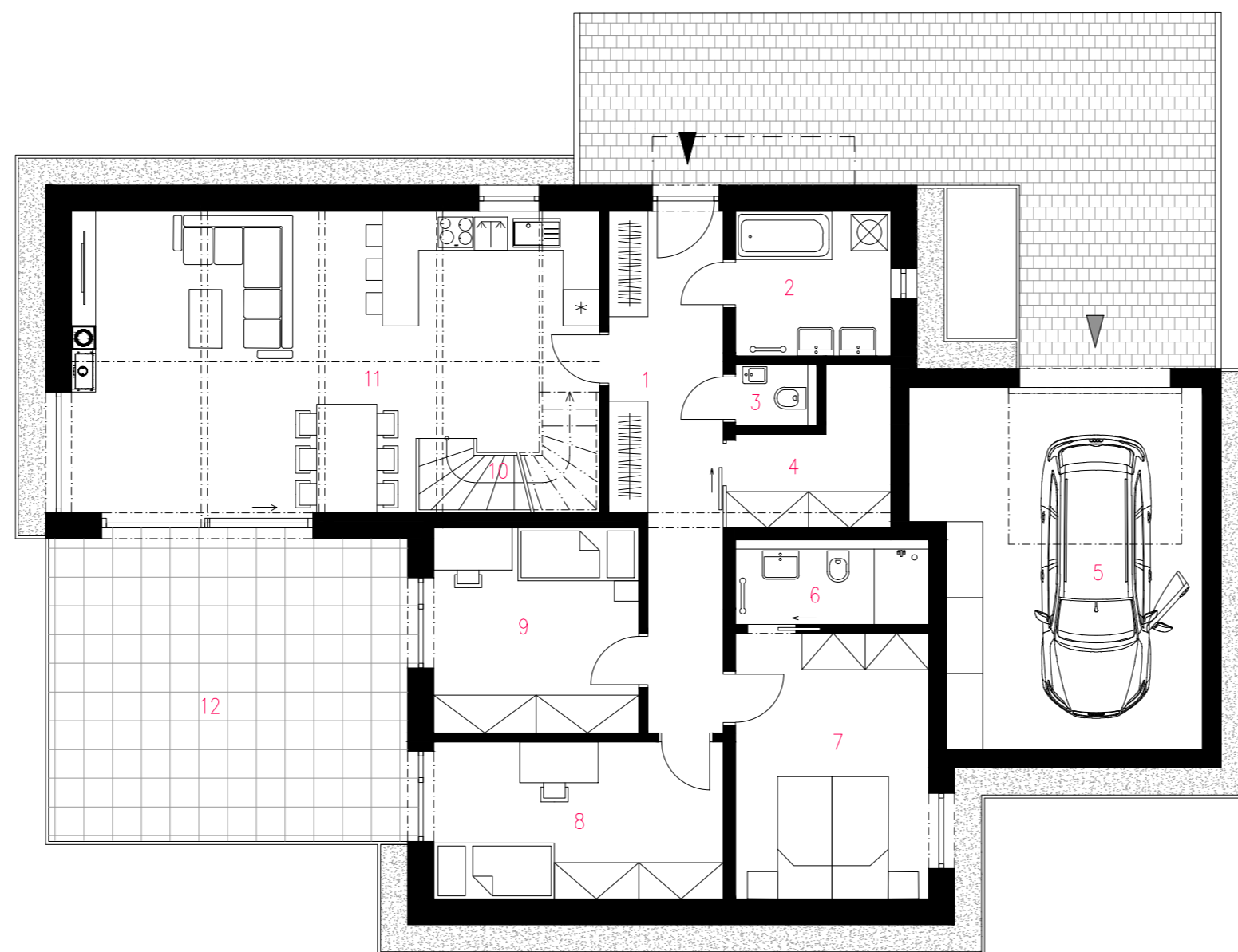


Půdorys 2.np



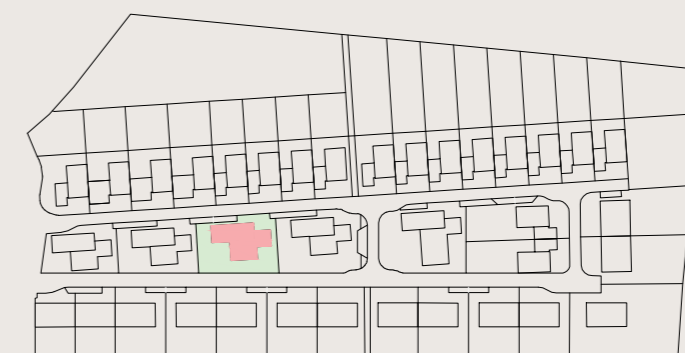
Půdorys 1.np



Podlahová plocha domu dle platných právních předpisů (nařízení vlády č. 366/2013 Sb.) znamená celkovou plochu všech místností bytu a také plochy pod nosnými i nenosnými zdmi, přízdívkami a jádry (zde označené jako svislé konstrukce). Jedná se o plochu, která je vymezená obvodovými zdmi bytu. Plochy jednotlivých místností jsou pouze orientační. Vyobrazené zařízení v plánech bytů (nábytek, kuch. linka, el. spotřebiče atd.) není součástí dodávky. Rozsah dodávky je specifikován ve standardu. Investor si vyhrazuje právo na drobné úpravy.



vizuálizace



situace stavby

Půdorys 1.np

výkaz výměr (m ²)		
1	předstíň + šatna	14,0
2	koupelna	6,2
3	toaleta	1,2
4	komora	5,4
5	garáž	26,8
6	koupelna	4,0
7	ložnice	14,0
8	pokoj	12,5
9	pokoj	11,6
10	schodiště	4,3
11	obytný prostor	39,0
	svislé konstrukce	9,9

obytná plocha 112,2
podlahová plocha domu 1.np* 148,9

12 terasa 29,8

Půdorys 2.np

výkaz výměr (m ²)		
1	pracovna	27,0
	svislé konstrukce	0,0

obytná plocha 27,0
podlahová plocha domu 2.np* 27,0

celková podlahová plocha domu* 175,9
zastavěná plocha domu 204,0

plocha pozemku 494,0

www.novekobylnice.cz

