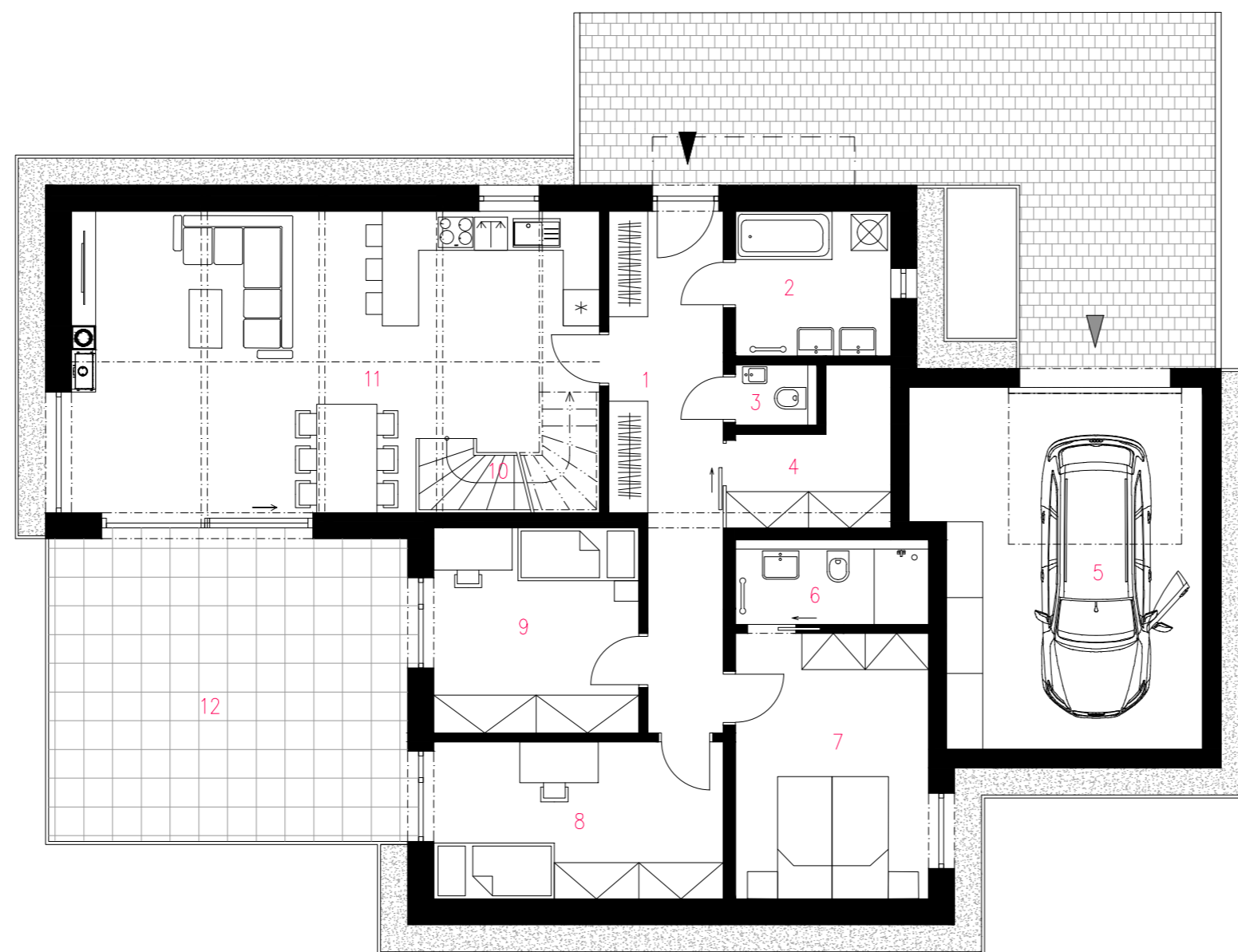


Půdorys 2.np



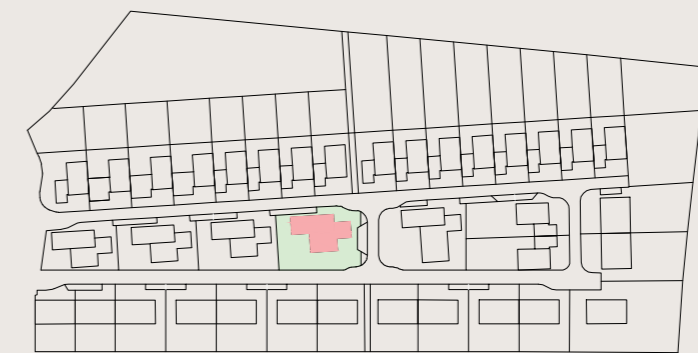
Půdorys 1.np



Podlahová plocha domu dle platných právních předpisů (nařízení vlády č. 366/2013 Sb.) znamená celkovou plochu všech místností bytu a také plochy pod nosnými i nenosnými zdmi, přízdívkami a jádry (zde označené jako svislé konstrukce). Jedná se o plochu, která je vymezená obvodovými zdmi bytu. Plochy jednotlivých místností jsou pouze orientační. Vyobrazené zařízení v plánech bytů (nábytek, kuch. linka, el. spotřebiče atd.) není součástí dodávky. Rozsah dodávky je specifikován ve standardu. Investor si vyhrazuje právo na drobné úpravy.



vizuálizace



situace stavby

**Půdorys 1.np**  
výkaz výměr (m<sup>2</sup>)

1	předstíň + šatna	14,0
2	koupelna	6,2
3	toaleta	1,2
4	komora	5,4
5	garáž	26,8
6	koupelna	4,0
7	ložnice	14,0
8	pokoj	12,5
9	pokoj	11,6
10	schodiště	4,3
11	obytný prostor	39,0
	svislé konstrukce	9,9

obytná plocha **112,2**  
podlahová plocha domu 1.np\* **148,9**

12 terasa 29,8

**Půdorys 2.np**  
výkaz výměr (m<sup>2</sup>)

1	pracovna	27,0
	svislé konstrukce	0,0

obytná plocha **27,0**  
podlahová plocha domu 2.np\* **27,0**

celková podlahová plocha domu\* 175,9  
zastavěná plocha domu 204,0

plocha pozemku 545,0

[www.novekobylnice.cz](http://www.novekobylnice.cz)

