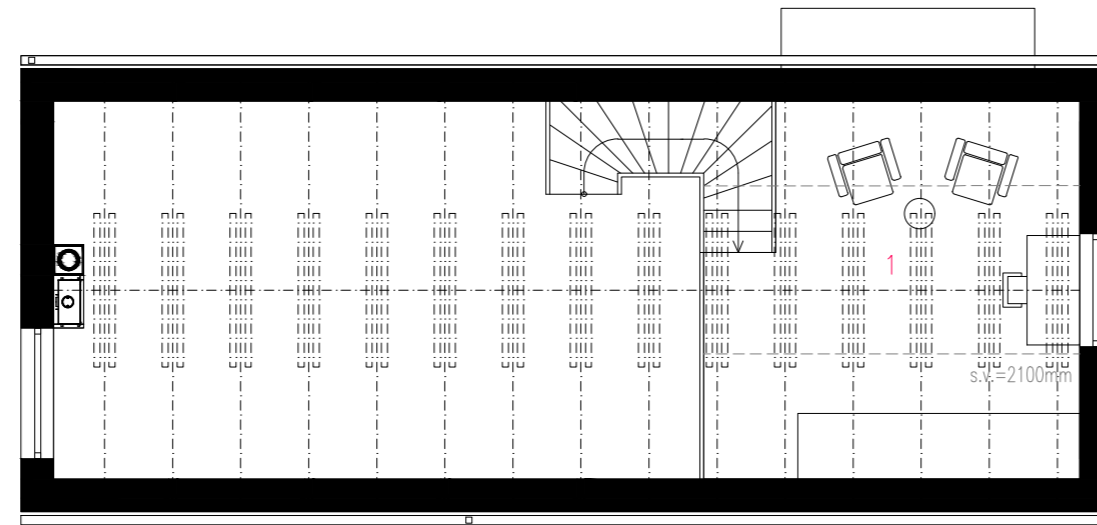
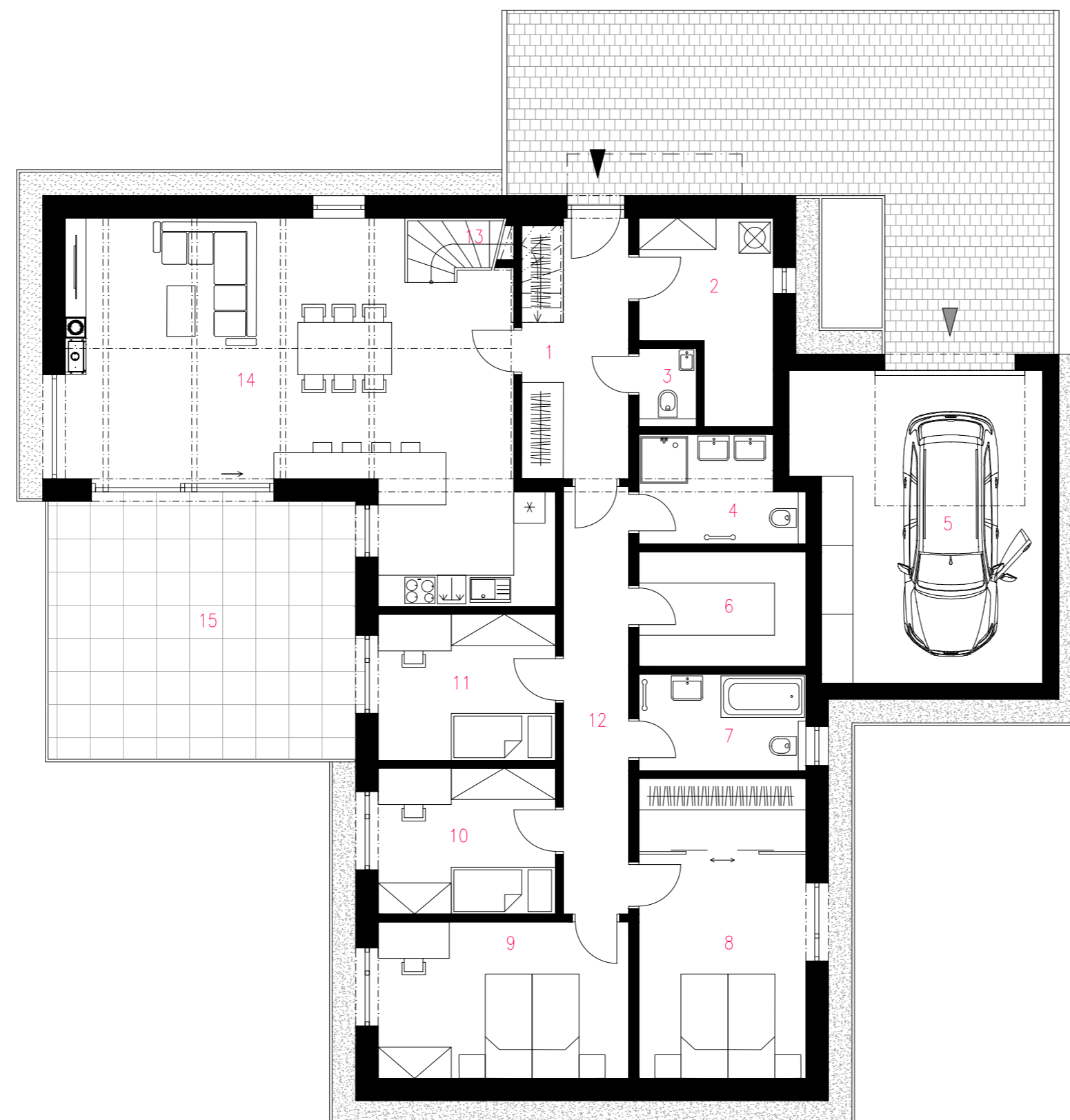




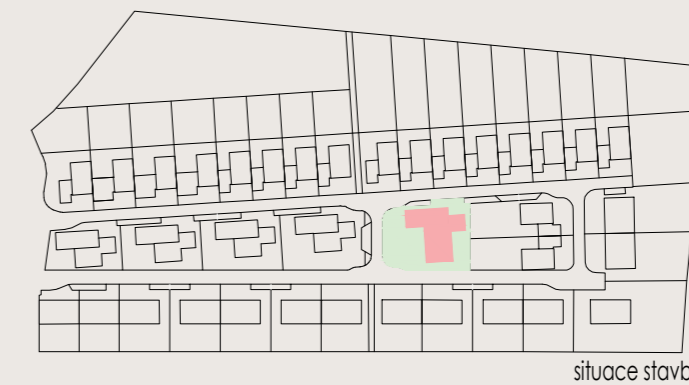
vizuálizace



Púdorys 2.np



Púdorys 1.np



situace stavby

Púdorys 1.np

výkaz výměr (m²)

1	předšň + šatna	10,1
2	komora	8,2
3	toaleta	1,5
4	koupelna	5,9
5	garáž	26,7
6	šatna	7,0
7	koupelna	5,8
8	ložnice	18,4
9	pokoj	14,4
10	pokoj	9,5
11	pokoj	9,5
12	chodba	10,3
13	schodiště	4,3
14	obytný prostor	48,4
	svislé konstrukce	10,3

obytná plocha 1.np 153,3

podlahová plocha domu 1.np* 190,3

15 terasa 29,7

Púdorys 2.np

výkaz výměr (m²)

1 pracovna 23,0

obytná plocha 2.np 23,0

podlahová plocha domu 2.np* 23,0

celková podlahová plocha domu* 213,3

zastavěná plocha domu 249,5

plocha pozemku 638,0

www.novekobylnice.cz



Podlahová plocha domu dle platných právních předpisů (nařízení vlády č. 366/2013 Sb.) znamená celkovou plochu všech místností bytu a také plochy pod nosnými i nenosnými zdmi, přízdívkami a jádry (zde označené jako svislé konstrukce). Jedná se o plochu, která je vymezená obvodovými zdmi bytu. Plochy jednotlivých místností jsou pouze orientační. Vyobrazené zařízení v plánech bytů (nábytek, kuch. linka, el. spotřebiče atd.) není součástí dodávky. Rozsah dodávky je specifikován ve standardu. Investor si vyhrazuje právo na drobné úpravy.