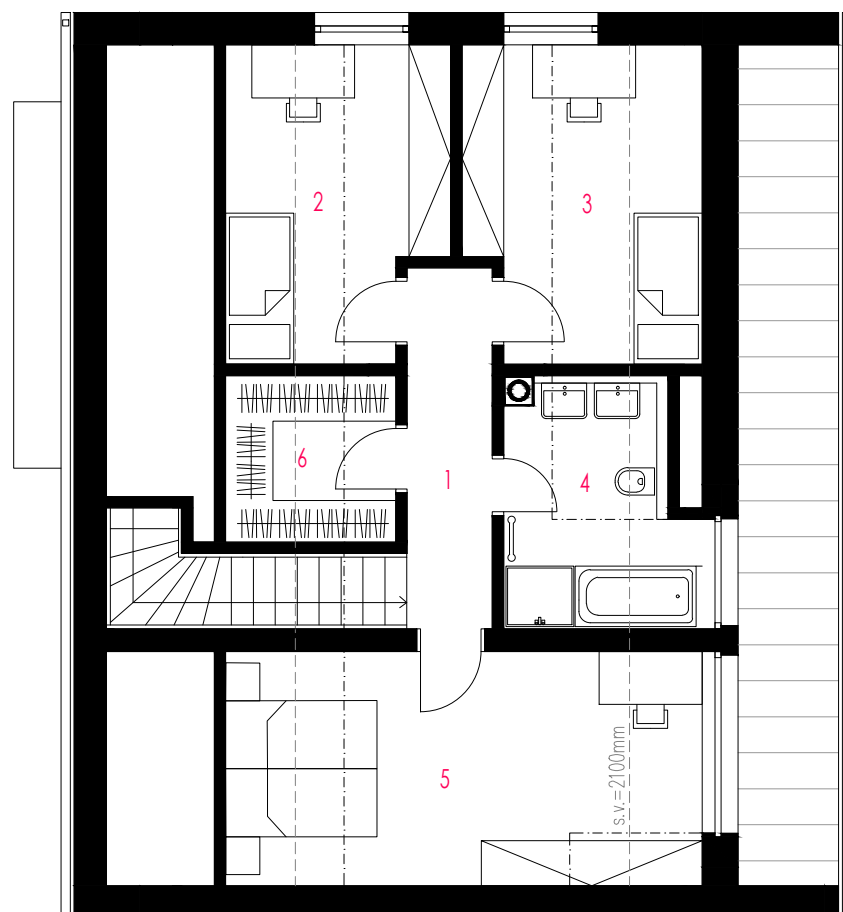




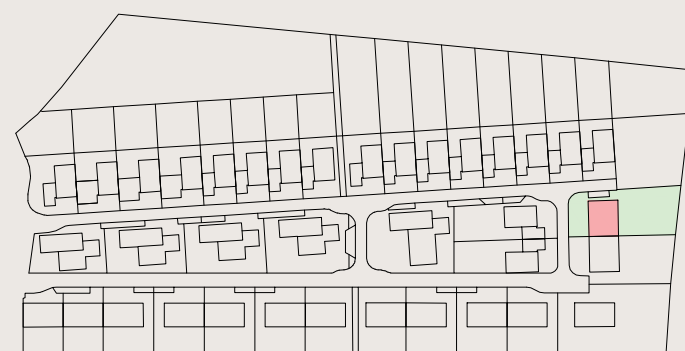
RODINNÉ DOMY NOVÉ KOBYLNICE



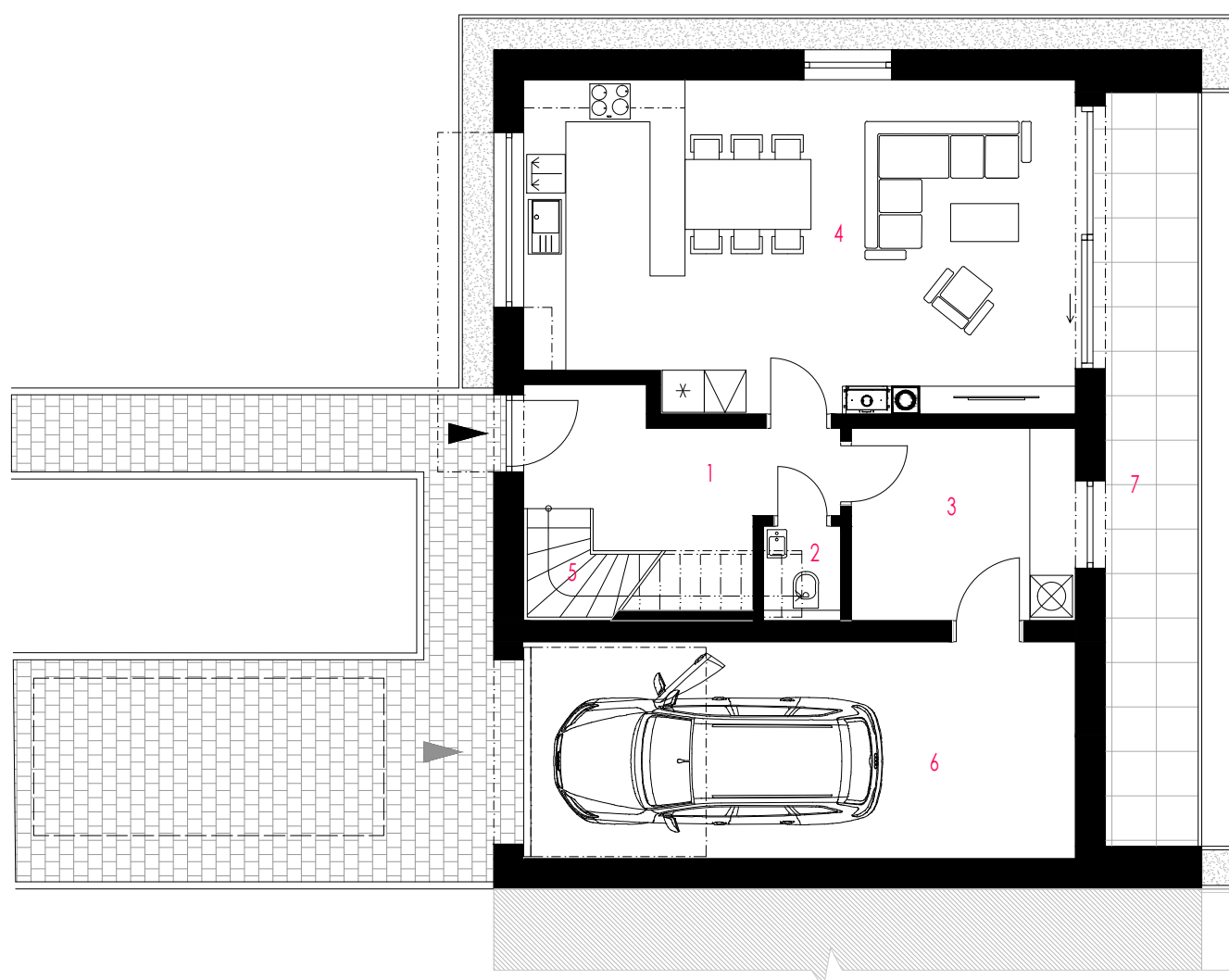
vizualizace



Půdorys 2.np



situace stavby



Půdorys 1.np



Podlahová plocha domu dle platných právních předpisů (nařízení vlády č. 366/2013 Sb.) znamená celkovou plochu všech místností bytu a také plochy pod nosnými i nenosnými zdmi, přízdívkami a jádry (zde označené jako svislé konstrukce). Jedná se o plochu, která je vymezená obvodovými zdmi bytu. Plochy jednotlivých místností jsou pouze orientační. Vyobrazené zařízení v plánech bytů (nábytek, kuch. linka, el. spotřebiče atd.) není součástí dodávky. Rozsah dodávky je specifikován ve standardu. Investor si vyhrazuje právo na drobné úpravy.

Půdorys 1.np

výkaz výměr (m²)

1	předstín + šatna	7,8
2	WC	1,3
3	komora	8,8
4	obytný prostor	35,9
5	schodiště	4,3
6	garáž	24,4
	svislé konstrukce	5,1

obytná plocha 58,1

podlahová plocha domu 1.np* 87,6

7 terasa 14,3

Půdorys 2.np

výkaz výměr (m²)

1	chodba	5,4
2	pokoj	11,5
3	pokoj	12,6
4	koupelna	7,3
5	ložnice	19,5
6	šatna	5,0
	svislé konstrukce	21,5

obytná plocha 61,3

podlahová plocha domu 2.np* 83,0

celková podlahová plocha domu* 170,6

zastavěná plocha domu 121,6

plocha pozemku 552,0

www.novekobylnice.cz

