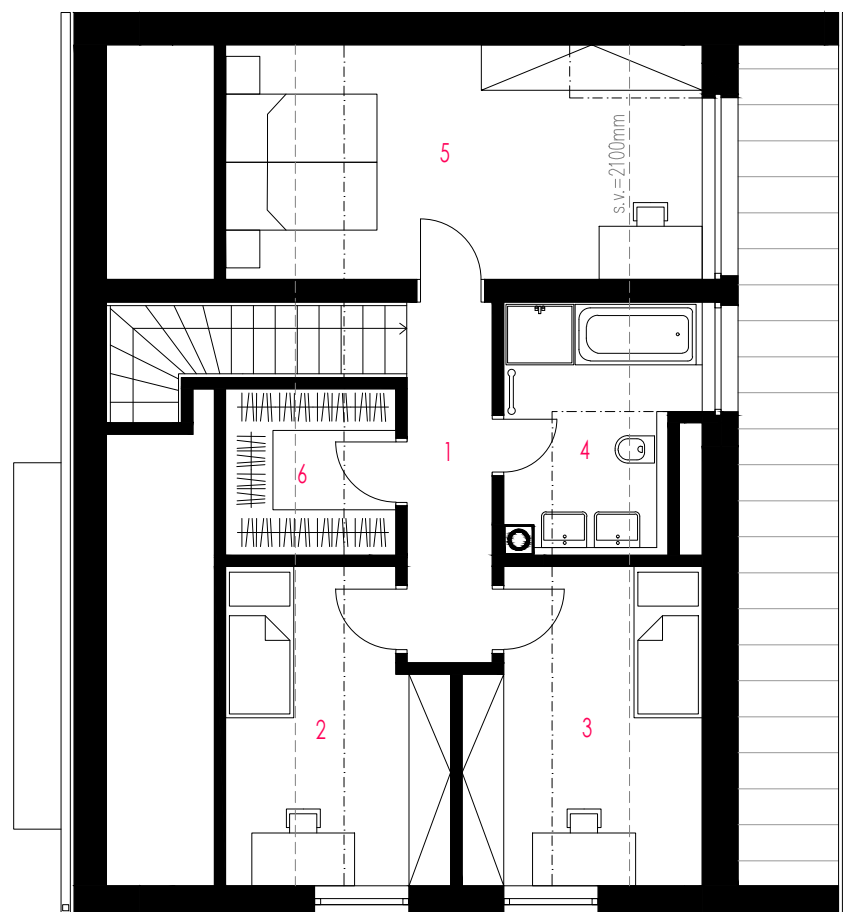




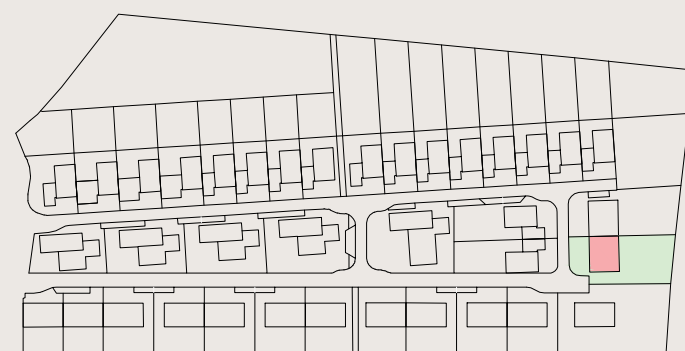
RODINNÉ DOMY NOVÉ KOBYLNICE



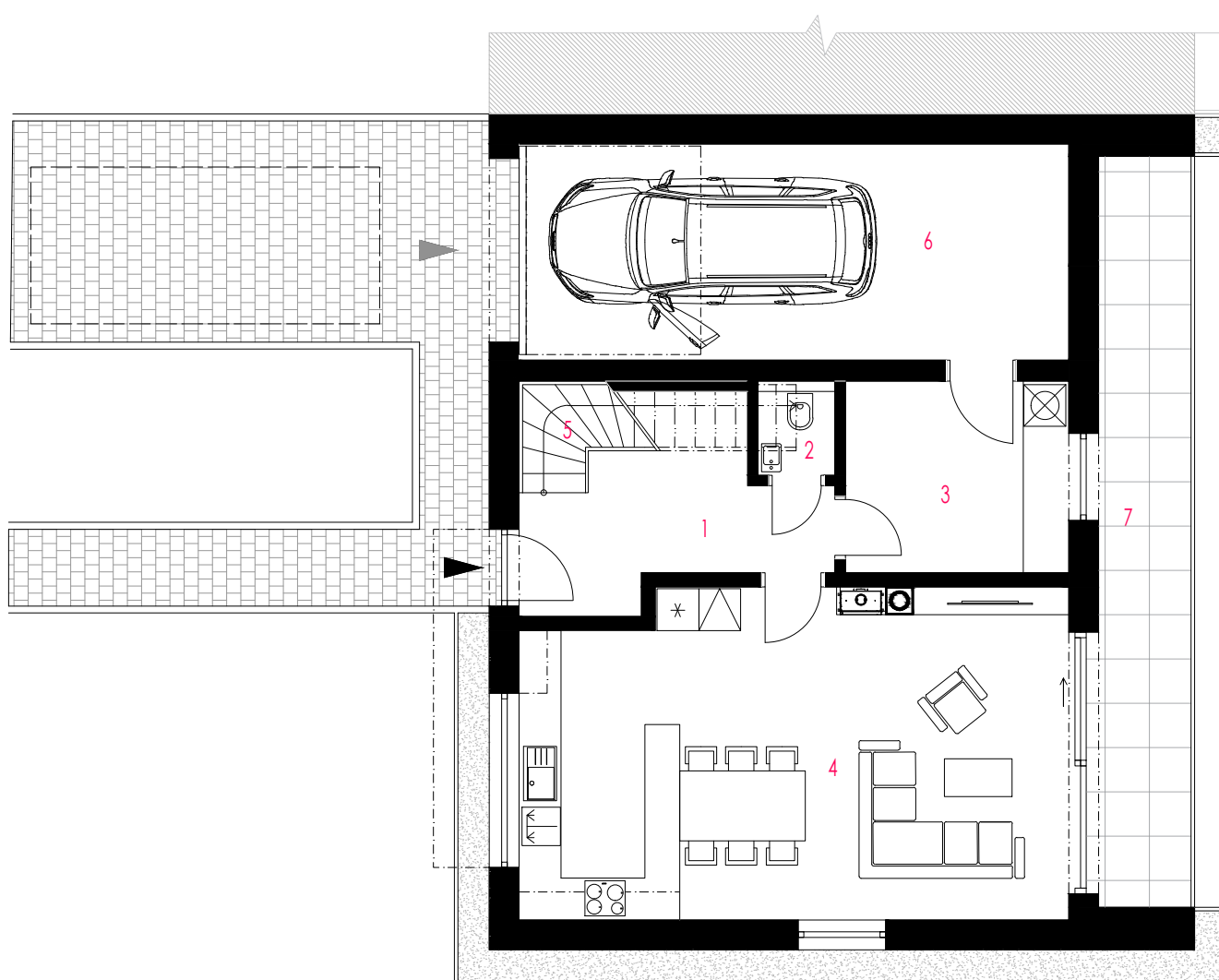
vizualizace



Půdorys 2.np



situace stavby



Půdorys 1.np



Podlahová plocha domu dle platných právních předpisů (nařízení vlády č. 366/2013 Sb.) znamená celkovou plochu všech místností bytu a také plochy pod nosnými i nenosnými zdmi, přízdívkami a jádry (zde označené jako svislé konstrukce). Jedná se o plochu, která je vymezená obvodovými zdmi bytu. Plochy jednotlivých místností jsou pouze orientační. Vyobrazené zařízení v plánech bytů (nábytek, kuch. linka, el. spotřebiče atd.) není součástí dodávky. Rozsah dodávky je specifikován ve standardu. Investor si vyhrazuje právo na drobné úpravy.

**Půdorys 1.np**

výkaz výměr (m<sup>2</sup>)

1	předstíh + šatna	7,8
2	WC	1,3
3	komora	8,8
4	obytný prostor	35,9
5	schodiště	4,3
6	garáž	24,4
	svislé konstrukce	5,1

**obytná plocha** 58,1

**podlahová plocha domu 1.np\*** 87,6

7 terasa 14,3

**Půdorys 2.np**

výkaz výměr (m<sup>2</sup>)

1	chodba	5,4
2	pokoj	11,5
3	pokoj	12,6
4	koupelna	7,3
5	ložnice	19,5
6	šatna	5,0
	svislé konstrukce	21,5

**obytná plocha** 61,3

**podlahová plocha domu 2.np\*** 83,0

celková podlahová plocha domu\* 170,6

zastavěná plocha domu 121,6

plocha pozemku 545,0

[www.novekobylnice.cz](http://www.novekobylnice.cz)



**Půdy Brno s.r.o.**

