



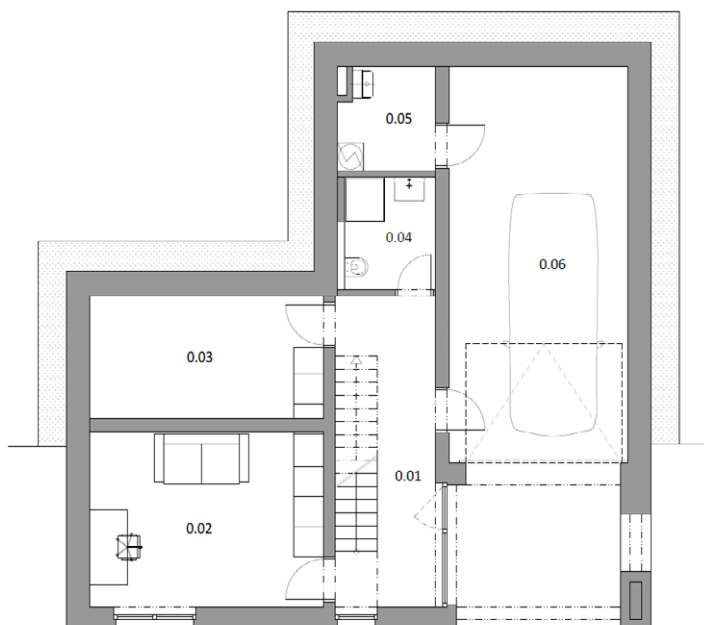
**JIŽNÍ SVAHY**  
rodinné domy



## RODINNÝ DŮM C

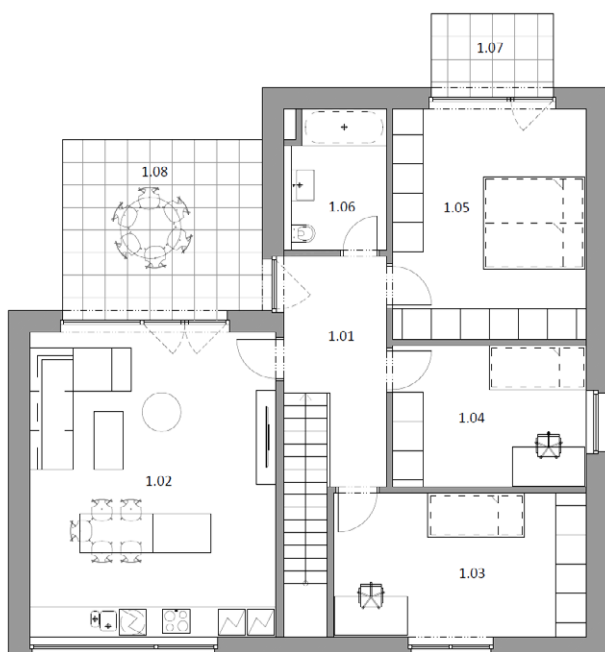
VOHANČICE JIŽNÍ SVAHY

### 1.PP



0.01 - hala	14,1 m <sup>2</sup>
0.02 - pracovna	17,6 m <sup>2</sup>
0.03 - sklad	12,1 m <sup>2</sup>
0.04 - koupelna	4,4 m <sup>2</sup>
0.05 - tech. místnost	4,5 m <sup>2</sup>
0.06 - garáž	30,2 m <sup>2</sup>

### 1.NP



1.01 - hala	8,5 m <sup>2</sup>
1.02 - obytný prostor	32,3 m <sup>2</sup>
1.03 - pokoj	15,4 m <sup>2</sup>
1.04 - pokoj	11,6 m <sup>2</sup>
1.05 - ložnice	19,3 m <sup>2</sup>
1.06 - koupelna s WC	5,7 m <sup>2</sup>
1.07 - terasa	4,3 m <sup>2</sup>
1.08 - terasa	15,3 m <sup>2</sup>

**celková plocha** 175,7 m<sup>2</sup>  
**podlahová plocha\*** 180,9 m<sup>2</sup>

**PLOCHA POZEMKU** 552 m<sup>2</sup>

[www.rdjiznissvahy.cz](http://www.rdjiznissvahy.cz)  
800 800 099



\*Podlahová plocha dle platných právních předpisů (nařízení vlády č. 366/2013 Sb.) znamená celkovou plochu všech místností a také plochy pod nosnými i nenosnými zdmi, přízdívkami a jádry (zde označené jako svislé konstrukce). Jedná se o plochu, která je vymezená obvodovými zdmi. Plochy jednotlivých místností jsou pouze orientační. Vyobrazené zařízení v plánech (nábytek, kuch. linka, el. spotřebiče atd.) není součástí dodávky. Rozsah dodávky je specifikován ve standardu. Investor si vyhrazuje právo na drobné úpravy.