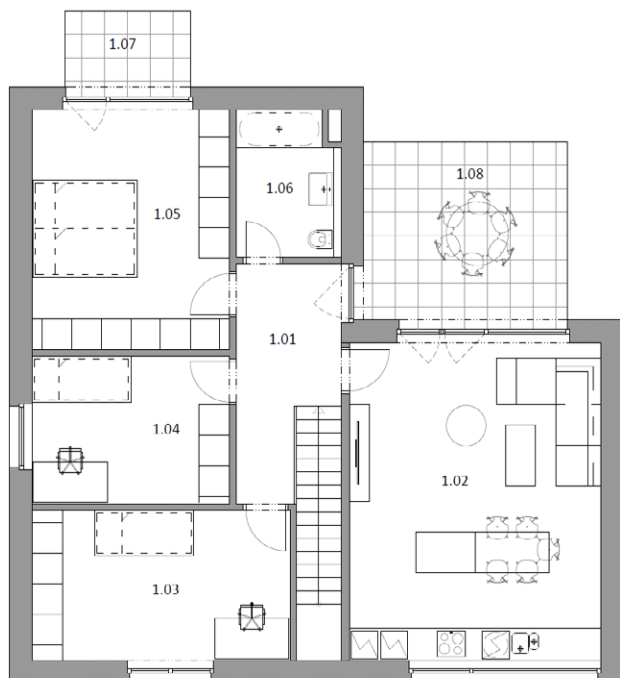
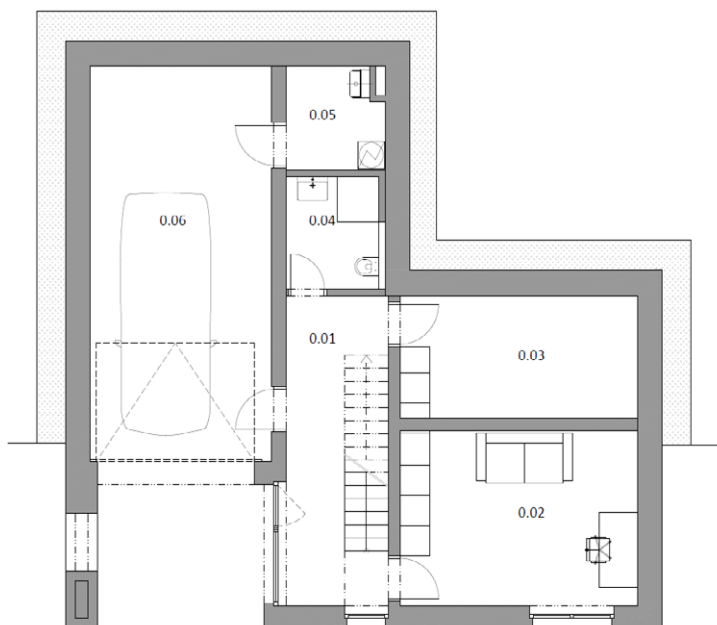




JIŽNÍ SVAHY
rodinné domy



RODINNÝ DŮM D

VOHANČICE JIŽNÍ SVAHY

1.PP

0.01 - hala	14,1 m ²
0.02 - pracovna	17,6 m ²
0.03 - sklad	12,1 m ²
0.04 - koupelna	4,4 m ²
0.05 - tech. místnost	4,5 m ²
0.06 - garáž	30,2 m ²

1.NP

1.01 - hala	8,5 m ²
1.02 - obytný prostor	32,3 m ²
1.03 - pokoj	15,4 m ²
1.04 - pokoj	11,6 m ²
1.05 - ložnice	19,3 m ²
1.06 - koupelna s WC	5,7 m ²

1.07 - terasa	4,3 m ²
1.08 - terasa	15,3 m ²

celková plocha 175,7 m²
podlahová plocha* 180,9 m²

PLOCHA POZEMKU 531 m²

www.rdjiznissvahy.cz
800 800 099



*Podlahová plocha dle platných právních předpisů (nařízení vlády č. 366/2013 Sb.) znamená celkovou plochu všech místností a také plochy pod nosnými i nenosnými zdmi, přízdívkami a jádry (zde označené jako svíslé konstrukce). Jedná se o plochu, která je vymezená obvodovými zdmi. Plochy jednotlivých místností jsou pouze orientační. Vyobrazené zařízení v plánech (nábytek, kuch. linka, el. spotřebiče atd.) není součástí dodávky. Rozsah dodávky je specifikován ve standardu. Investor si vyhrazuje právo na drobné úpravy.