



JIŽNÍ SVAHY
rodinné domy



RODINNÝ DŮM G

VOHANČICE JIŽNÍ SVAHY

1.PP

0.01 - hala	11,3 m ²
0.02 - koupelna s WC	5,4 m ²
0.03 - obytný prostor	44,1 m ²
0.04 - pracovna	8,4 m ²
0.05 - prádelna	6,6 m ²
0.06 - technická místnost	5,0 m ²

0.07 - terasa	35,5 m ²
---------------	---------------------

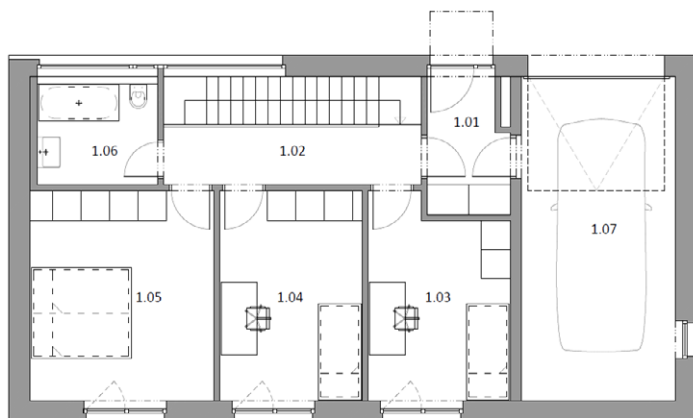
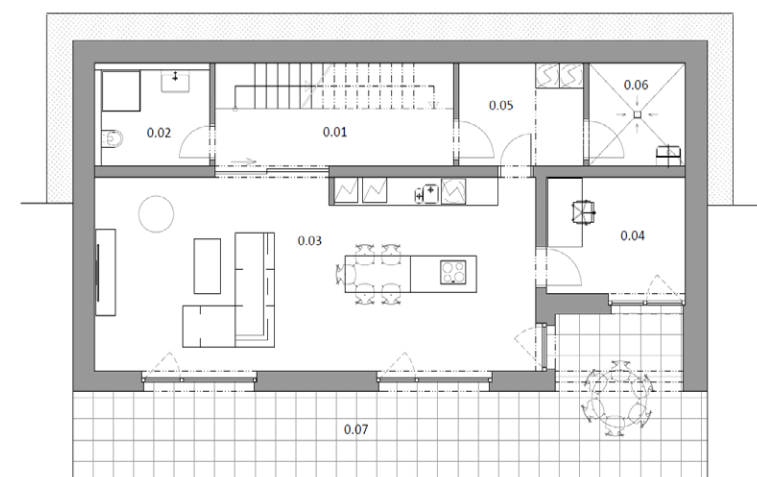
1.NP

1.01 - zádveř	4,9 m ²
1.02 - hala	6,8 m ²
1.03 - pokoj	12,2 m ²
1.04 - pokoj	13,4 m ²
1.05 - ložnice	17,2 m ²
1.06 - koupelna s WC	5,7 m ²
1.07 - garáž	22,1 m ²

celková plocha	163 m²
podlahová plocha*	166 m²

PLOCHA POZEMKU	753 m²
-----------------------	--------------------------

www.rdjiznissvahy.cz
800 800 099



*Podlahová plocha dle platných právních předpisů (nařízení vlády č. 366/2013 Sb.) znamená celkovou plochu všech místností a také plochy pod nosnými i nenosnými zdmi, přízdívkami a jádry (zde označené jako svislé konstrukce). Jedná se o plochu, která je vymezená obvodovými zdmi. Plochy jednotlivých místností jsou pouze orientační. Vyobrazené zařízení v plánech (nábytek, kuch. linka, el. spotřebiče atd.) není součástí dodávky. Rozsah dodávky je specifikován ve standardu. Investor si vyhrazuje právo na drobné úpravy.