



**JIŽNÍ SVAHY**  
rodinné domy



## RODINNÝ DŮM H

VOHANČICE JIŽNÍ SVAHY

### 1.PP

0.01 - hala	11,2 m <sup>2</sup>
0.02 - koupelna s WC	5,4 m <sup>2</sup>
0.03 - obytný prostor	44,1 m <sup>2</sup>
0.04 - pracovna	8,4 m <sup>2</sup>
0.05 - prádelna	6,6 m <sup>2</sup>
0.06 - technická místnost	5,0 m <sup>2</sup>

0.07 - terasa	35,5 m <sup>2</sup>
---------------	---------------------

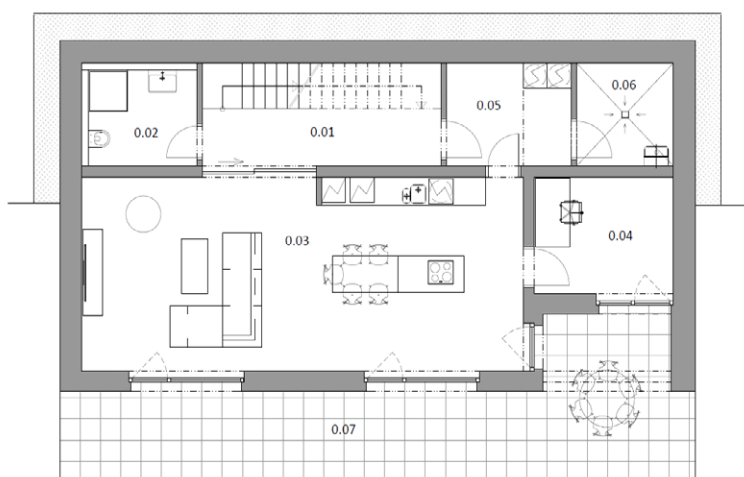
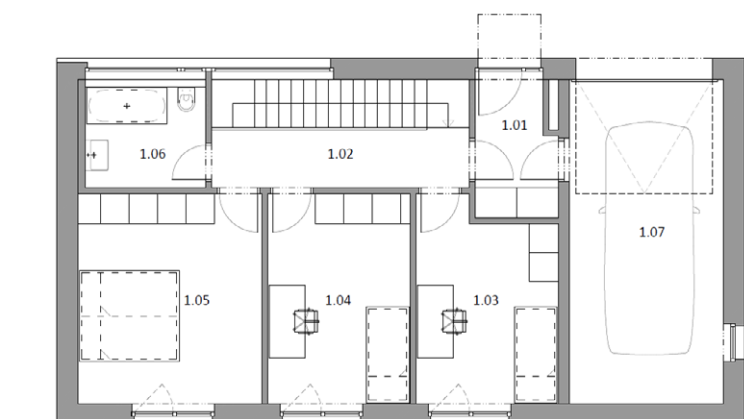
### 1.NP

1.01 - zádveří	4,9 m <sup>2</sup>
1.02 - hala	6,8 m <sup>2</sup>
1.03 - pokoj	12,2 m <sup>2</sup>
1.04 - pokoj	13,4 m <sup>2</sup>
1.05 - ložnice	17,2 m <sup>2</sup>
1.06 - koupelna s WC	5,7 m <sup>2</sup>
1.07 - garáž	22,1 m <sup>2</sup>

<b>celková plocha</b>	<b>163 m<sup>2</sup></b>
<b>podlahová plocha*</b>	<b>166 m<sup>2</sup></b>

<b>PLOCHA POZEMKU</b>	<b>571 m<sup>2</sup></b>
-----------------------	--------------------------

[www.rdjiznissvahy.cz](http://www.rdjiznissvahy.cz)  
800 800 099



\*Podlahová plocha dle platných právních předpisů (nařízení vlády č. 366/2013 Sb.) znamená celkovou plochu všech místností a také plochy pod nosnými i nenosnými zdmi, přízdívkami a jádry (zde označené jako svíslé konstrukce). Jedná se o plochu, která je vymezená obvodovými zdmi. Plochy jednotlivých místností jsou pouze orientační. Vyobrazené zařízení v plánech (nábytek, kuch. linka, el. spotřebiče atd.) není součástí dodávky. Rozsah dodávky je specifikován ve standardu. Investor si vyhrazuje právo na drobné úpravy.