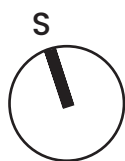
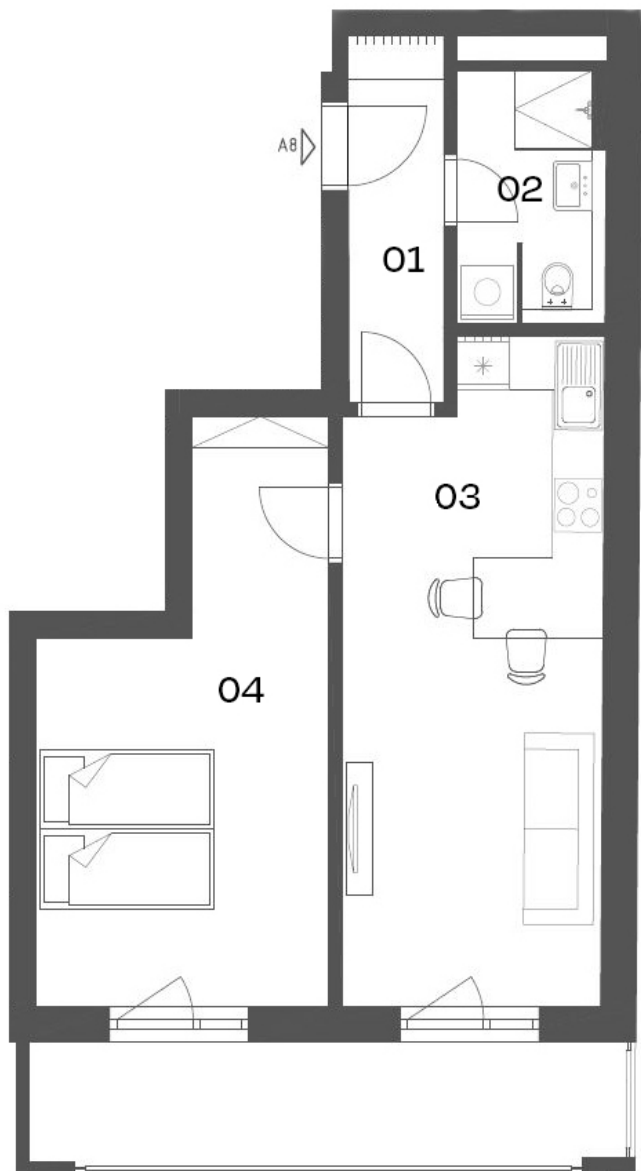




APARTMÁNOVÝ DŮM KŘÍŽÍKOVA 44

SITUACE



jednotka je orientovaná do dvora

VÝKAZ VÝMĚR

01 - chodba	4,6 m ²
02 - koupelna	4,3 m ²
03 - pokoj s kuch. koutem	21,6 m ²
04 - pokoj	17,9 m ²
terasa	9,6 m ²
užitná plocha	48,4 m ²
plocha přiček	2,4 m ²
celková plocha	60,4 m²

Upozornění: Tento list není podrobným stavebním výkresem a možnost určitých odchylek od skutečného provedení je vyhrazena. Plochy jednotlivých místností jsou pouze orientační. Vyobrazené zařízení v plánech (kuch. linka, nábytek) není součástí dodávky. Rozsah dodávky je specifikován ve standardu.

Způsob výpočtu podlahové plochy: Dle zákona č. 89/2012, podlahová plocha ve smyslu nařízení vlády č. : 366/2013 sb. - podlahovou plochu v jednotce tvoří půdorysná plocha všech místností včetně půdorysné plochy všech svislých nosných i nenosných konstrukcí uvnitř jednotky, jako jsou stěny, sloupy, pilíře, komíny a obdobné svislé konstrukce. Půdorysná plocha je vymezena vnitřním licem svislých konstrukcí ohraničujících jednotku včetně jejich povrchových úprav.

Započítává se také podlahová plocha zakrytá zabudovanými předměty, jako jsou zejména skříně ve zdech, vany a jiné zařizovací předměty ve vnitřní ploše jednotky.

www.bydlenikrpole.cz

800 800 099

