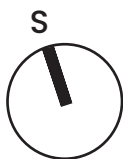
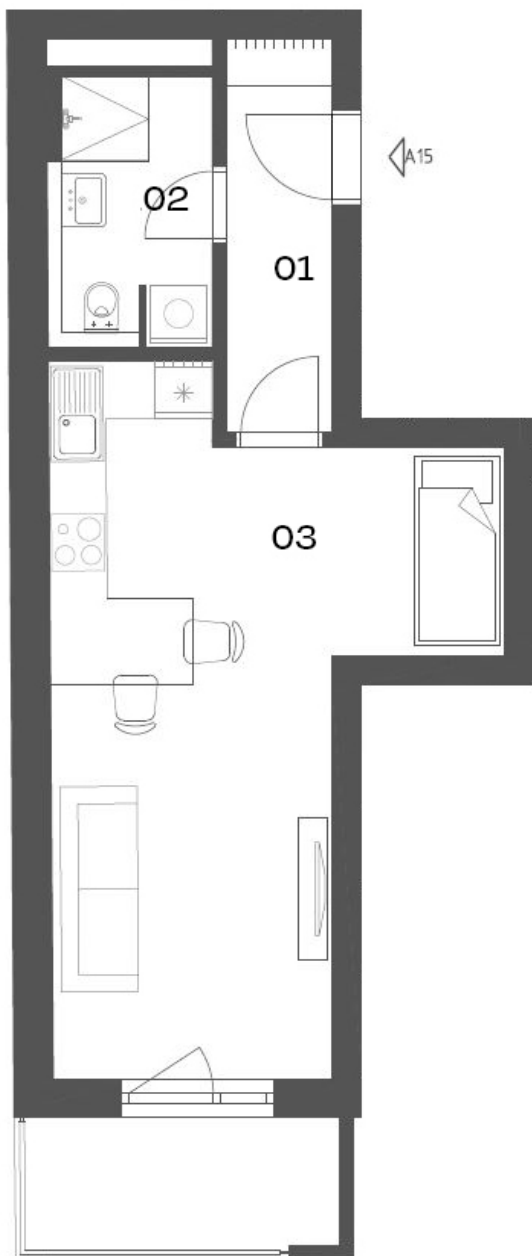




APARTMÁNOVÝ DŮM KŘÍŽIKOVA 44

SITUACE



jednotka je orientovaná do dvora

Upozornění: Tento list není podrobným stavebním výkresem a možnost určitých odchylek od skutečného provedení je vyhrazena. Plochy jednotlivých místností jsou pouze orientační. Vyobrazené zařízení v plánech (kuch. linka, nábytek) není součástí dodávky. Rozsah dodávky je specifikován ve standardu.

Způsob výpočtu podlahové plochy: Dle zákona č. 89/2012, podlahová plocha ve smyslu nařízení vlády č. : 366/2013 sb. - podlahovou plochu v jednotce tvoří půdorysná plocha všech místností včetně půdorysné plochy všech svislých nosných i nenosných konstrukcí uvnitř jednotky, jako jsou stěny, sloupy, pilíře, komíny a obdobné svislé konstrukce. Půdorysná plocha je vymezena vnitřním licem svislých konstrukcí ohraničujících jednotku včetně jejich povrchových úprav.

Započítává se také podlahová plocha zakrytá zabudovanými předměty, jako jsou zejména skříně ve zdech, vany a jiné zařizovací předměty ve vnitřní ploše jednotky.

VÝKAZ VÝMĚR

01 - chodba	4,6 m ²
02 - koupelna	4,3 m ²
03 - pokoj s kuch. koutem	25,0 m ²
terasa	4,6 m ²
užitná plocha	33,9 m ²
plocha příček	1,4 m ²
celková plocha	39,9 m²

www.bydlenikrpole.cz

800 800 099