

BYT 412

4.NP, 4+KK


RYBNÍČEK
bytový dům



SITUACE



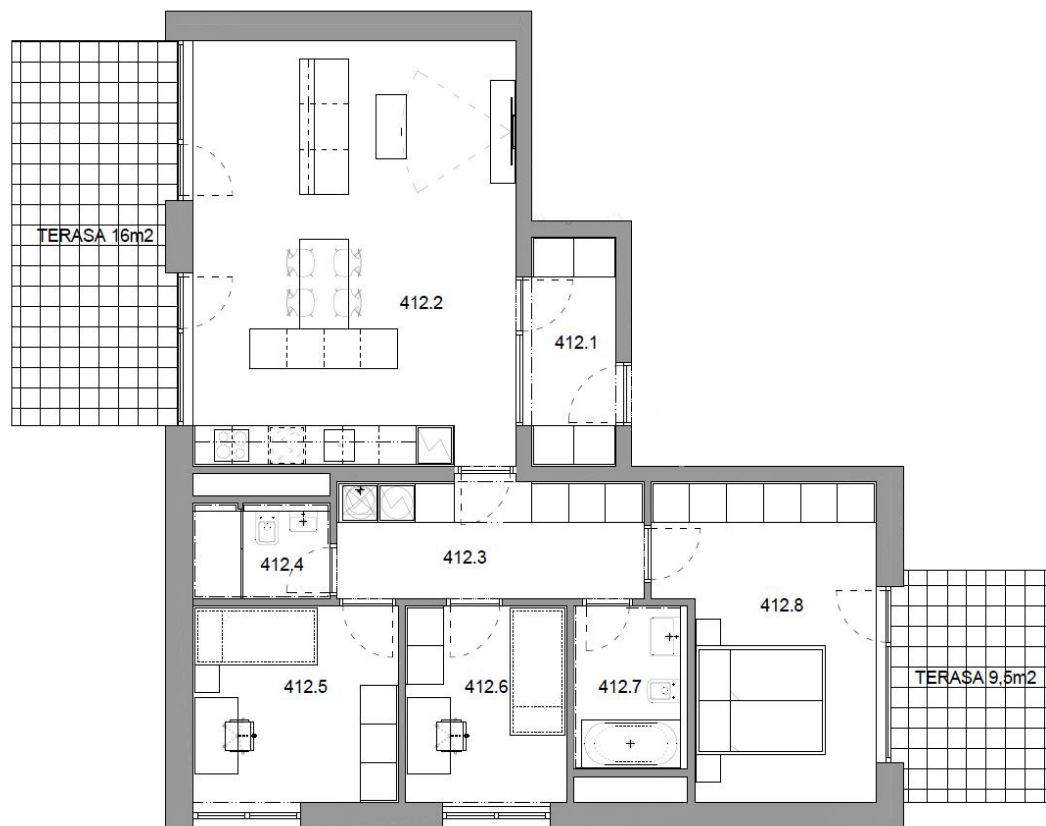
VÝKAZ VÝMĚR

412.1 - zádveř	4,9 m ²
412.2 - obytný prostor	34,9 m ²
412.3 - chodba	9,0 m ²
412.4 - koupelna	3,0 m ²
412.5 - pokoj	10,2 m ²
412.6 - pokoj	8,3 m ²
412.7 - koupelna	4,2 m ²
412.8 - ložnice	16,0 m ²

užitná plocha **90,5 m²**
plocha příček 2,95 m²

terasa vč. zatravnění 53,9 m²
sklepní kôje 3,3 m²

celková plocha **147,7 m²**
garáž 25,6 m²



Upozornění: Tento list není podrobným stavebním výkresem a možnost určitých odchylek od skutečného provedení je vyhrazena. Plochy jednotlivých místností jsou pouze orientační. Vyobrazené zařízení v plánech (kuch. linka, nábytek) není součástí dodávky. Rozsah dodávky je specifikován ve standardu.

Způsob výpočtu podlahové plochy: Dle zákona č. 89/2012, podlahová plocha ve smyslu nařízení vlády č. 366/2013 sb. - podlahovou plochu v jednotce tvoří půdorysná plocha všech místností včetně půdorysné plochy všech svislých nosných i nenosných konstrukcí uvnitř jednotky, jako jsou stěny, sloupy, pilíře, komíny a obdobné svislé konstrukce. Půdorysná plocha je vymezena vnitřním lícem svislých konstrukcí ohraničujících jednotku včetně jejich povrchových úprav.

Započítává se také podlahová plocha zakrytá zabudovanými předměty, jako jsou zejména skříně ve zdech, vany a jiné zařízeníové předměty ve vnitřní ploše jednotky.

www.bdrybnicek.cz

800 800 099