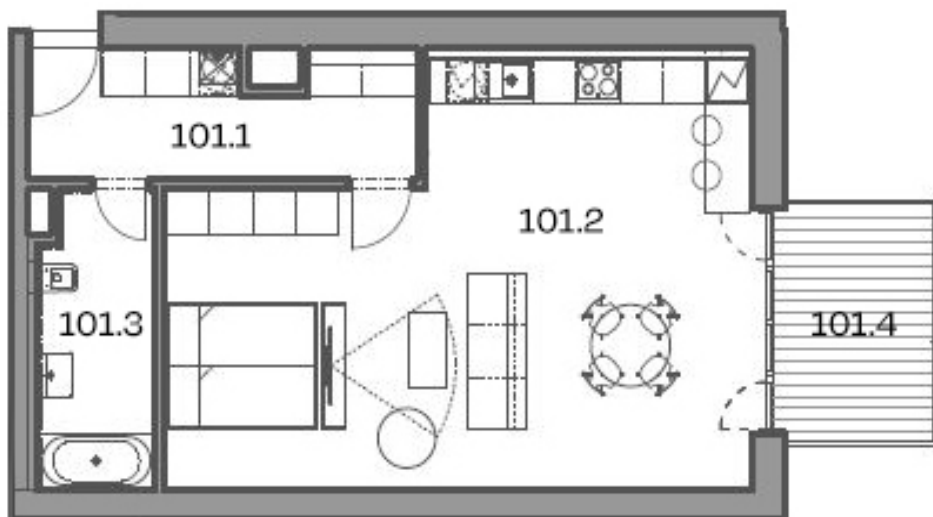


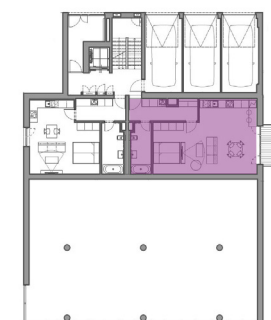
# BYT A1.101

1.NP, 1+KK

Rezidence  
**Ametyst**



## SITUACE



## VÝKAZ VÝMĚR

101.1 - chodba	8,8 m <sup>2</sup>
101.2 - obývací prostor	42,0 m <sup>2</sup>
101.3 - koupelna	6,4 m <sup>2</sup>
101.4 - balkon	6,6 m <sup>2</sup>
užitná plocha	57,2 m <sup>2</sup>
plocha příček	1,6 m <sup>2</sup>
sklepní koje	2,9 m <sup>2</sup>
celková plocha	66,7 m <sup>2</sup>



Podlahová plocha bytu dle platných právních předpisů (nařízení vlády č. 366/2013 Sb.) znamená celkovou plochu všech místností bytu a také plochy pod nosnými i nenosnými zdmi, přízdívkami a jádry (zde označené jako svislé konstrukce). Jedná se o plochu, která je vymezená obvodovými zdmi bytu. Plochy jednotlivých místností jsou pouze orientační. Vyobrazené zařízení v plánech bytů (nábytek, kuch. linka, el. spotřebiče atd.) není součástí dodávky. Rozsah dodávky je specifikován ve standardu. Investor si vyhrazuje právo na drobné úpravy.