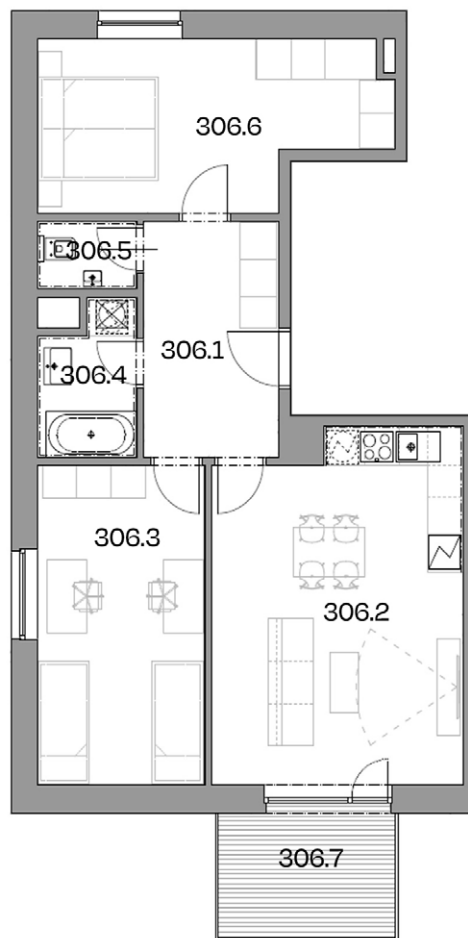


# BYT A2.306

## 3.NP, 3+KK

Rezidence  
**Ametyst**



### SITUACE



### VÝKAZ VÝMĚR

306.1 - chodba	8,8 m <sup>2</sup>
306.2 - obývací pokoj	24,8 m <sup>2</sup>
306.3 - pokoj	15,5 m <sup>2</sup>
306.4 - koupelna	3,8 m <sup>2</sup>
306.5 - WC	1,8 m <sup>2</sup>
306.6 - ložnice	15,5 m <sup>2</sup>
306.7 - balkon	6,0 m <sup>2</sup>

**užitná plocha** 70,2 m<sup>2</sup>  
plocha příček 4,7 m<sup>2</sup>

sklepní koje 3,5 m<sup>2</sup>

**celková plocha** 79,7 m<sup>2</sup>



Podlahová plocha bytu dle platných právních předpisů (nařízení vlády č. 366/2013 Sb.) znamená celkovou plochu všech místností bytu a také plochy pod nosnými i nenosnými zdmi, přízdívkami a jádry (zde označené jako svíslé konstrukce). Jedná se o plochu, která je vymezená obvodovými zdmi bytu. Plochy jednotlivých místností jsou pouze orientační. Vyobrazené zařízení v plánech bytů (nábytek, kuch. linka, el. spotřebiče atd.) není součástí dodávky. Rozsah dodávky je specifikován ve standardu. Investor si vyhrazuje právo na drobné úpravy.