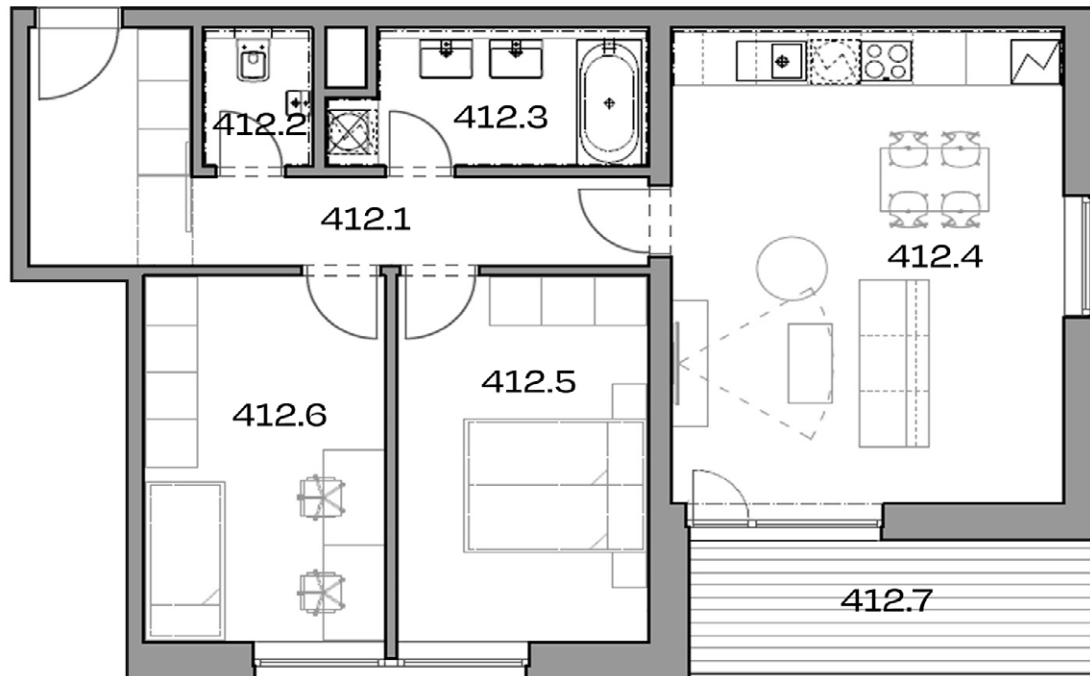


# BYT B2.412

4.NP, 3+KK

Rezidence  
**Ametyst**



## SITUACE



## VÝKAZ VÝMĚR

412.1 - chodba	11,5 m <sup>2</sup>
412.2 - WC	2,0 m <sup>2</sup>
412.3 - koupelna	5,6 m <sup>2</sup>
412.4 - obývací pokoj	27,0 m <sup>2</sup>
412.5 - ložnice	13,3 m <sup>2</sup>
412.6 - pokoj	12,8 m <sup>2</sup>
412.7 - venkovní terasa	8,0 m <sup>2</sup>

**užitná plocha** 72,2 m<sup>2</sup>  
plocha příček 3,3 m<sup>2</sup>

sklepní koje 1,3 m<sup>2</sup>

**celková plocha** 81,5 m<sup>2</sup>



Podlahová plocha bytu dle platných právních předpisů (nařízení vlády č. 366/2013 Sb.) znamená celkovou plochu všech místností bytu a také plochy pod nosnými i nenosnými zdmi, přízdívkami a jádry (zde označené jako svíslé konstrukce). Jedná se o plochu, která je vymezená obvodovými zdmi bytu. Plochy jednotlivých místností jsou pouze orientační. Vyobrazené zařízení v plánech bytů (nábytek, kuch. linka, el. spotřebiče atd.) není součástí dodávky. Rozsah dodávky je specifikován ve standardu. Investor si vyhrazuje právo na drobné úpravy.