

# BYT B2.515

5.NP, 3+1

Rezidence  
**Ametyst**



## SITUACE



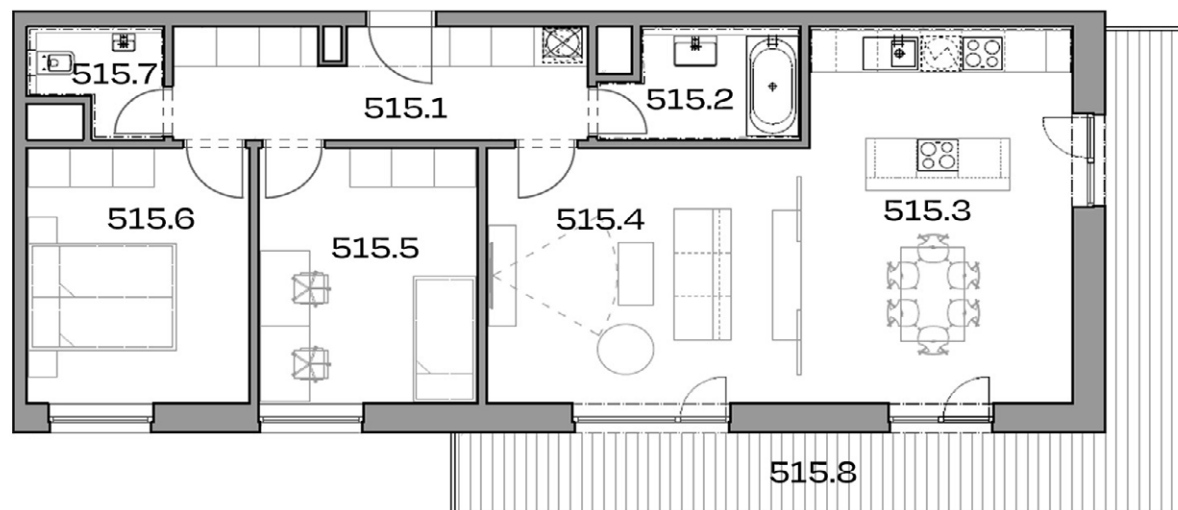
## VÝKAZ VÝMĚR

515.1 - chodba	10,4 m <sup>2</sup>
515.2 - koupelna	4,4 m <sup>2</sup>
515.3 - kuchyň, jídelna	22,5 m <sup>2</sup>
515.4 - obývací pokoj	18,7 m <sup>2</sup>
515.5 - pokoj	12,7 m <sup>2</sup>
515.6 - ložnice	12,9 m <sup>2</sup>
515.7 - WC	2,6 m <sup>2</sup>
515.8 - venkovní terasa	21,1 m <sup>2</sup>

**užitná plocha** 84,2 m<sup>2</sup>  
plocha příček 5,2 m<sup>2</sup>

sklepní koje 2,3 m<sup>2</sup>

**celková plocha** 107,6 m<sup>2</sup>



Podlahová plocha bytu dle platných právních předpisů (nařízení vlády č. 366/2013 Sb.) znamená celkovou plochu všech místností bytu a také plochy pod nosnými i nenosnými zdmi, přízdívkami a jádry (zde označené jako svíslé konstrukce). Jedná se o plochu, která je vymezená obvodovými zdmi bytu. Plochy jednotlivých místností jsou pouze orientační. Vybavení zařízení v plánech bytů (nábytek, kuch. linka, el. spotřebiče atd.) není součástí dodávky. Rozsah dodávky je specifikován ve standardu. Investor si vyhrazuje právo na drobné úpravy.