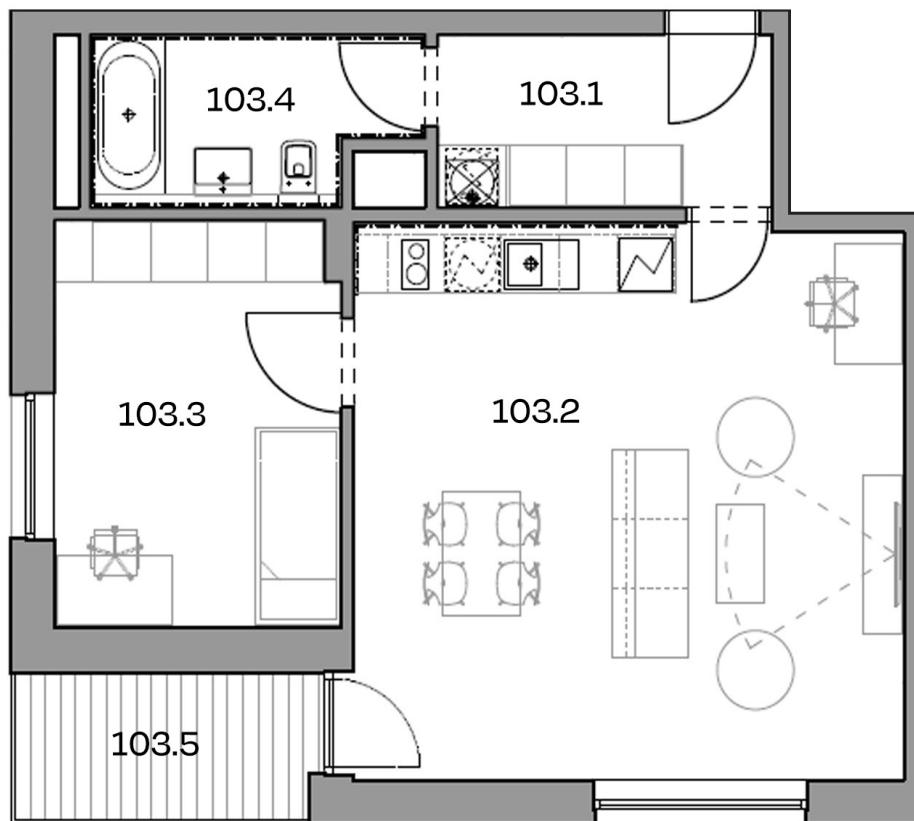


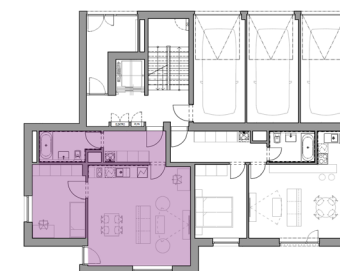
# BYT C1.103

1.NP, 2+KK

Rezidence  
**Ametyst**



## SITUACE



## VÝKAZ VÝMĚR

|                         |                     |
|-------------------------|---------------------|
| 103.1 - chodba          | 6,3 m <sup>2</sup>  |
| 103.2 - obývací prostor | 32,7 m <sup>2</sup> |
| 103.3 - pokoj           | 12,3 m <sup>2</sup> |
| 103.4 - koupelna        | 5,2 m <sup>2</sup>  |
| 103.5 - lodžie          | 4,8 m <sup>2</sup>  |
| užitná plocha           | 56,5 m <sup>2</sup> |
| plocha příček           | 3,0 m <sup>2</sup>  |
| sklepní koje            | 3,3 m <sup>2</sup>  |
| celková plocha          | 64,6 m <sup>2</sup> |



Podlahová plocha bytu dle platných právních předpisů (nařízení vlády č. 366/2013 Sb.) znamená celkovou plochu všech místností bytu a také plochy pod nosnými i nenosnými zdmi, přízdívkami a jádry (zde označené jako svíslé konstrukce). Jedná se o plochu, která je vymezená obvodovými zdmi bytu. Plochy jednotlivých místností jsou pouze orientační. Vyobrazené zařízení v plánech bytů (nábytek, kuch. linka, el. spotřebiče atd.) není součástí dodávky. Rozsah dodávky je specifikován ve standardu. Investor si vyhrazuje právo na drobné úpravy.