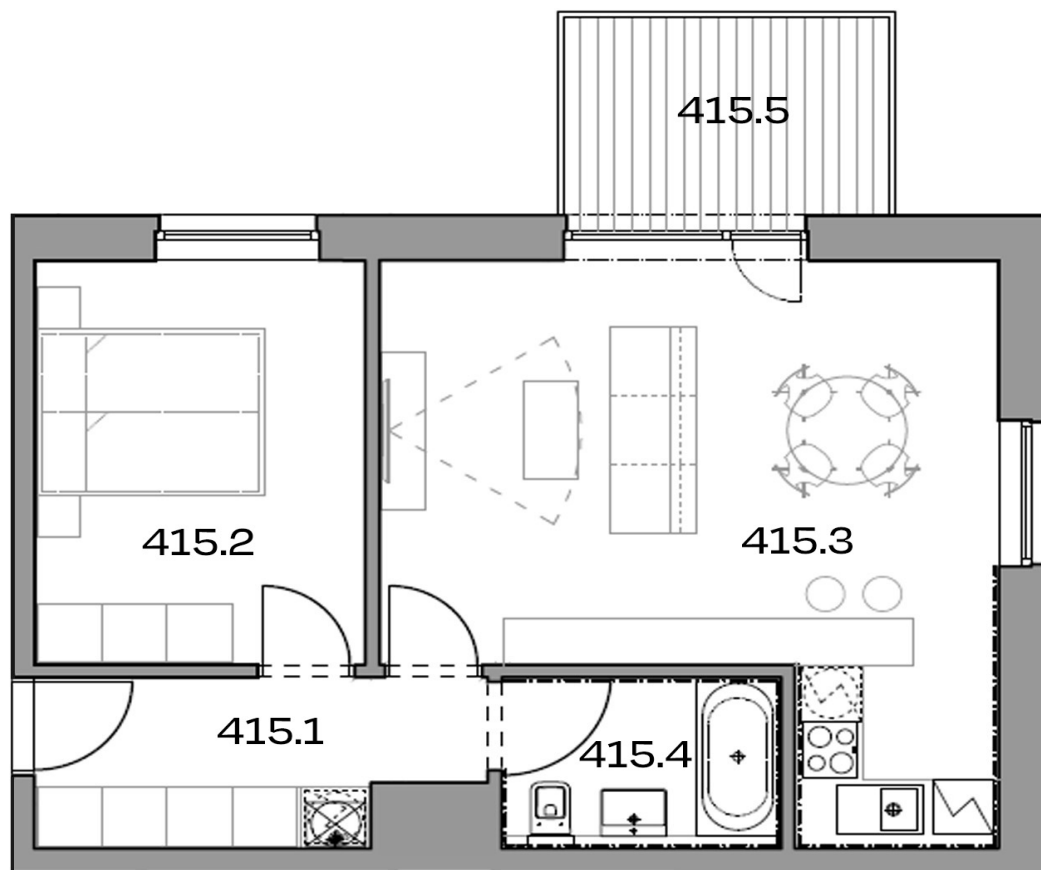


# BYT C1.415

4.NP, 2+KK

Rezidence  
**Ametyst**



## SITUACE



## VÝKAZ VÝMĚR

415.1 - chodba	6,9 m <sup>2</sup>
415.2 - ložnice	12,6 m <sup>2</sup>
415.3 - obývací pokoj	27,5 m <sup>2</sup>
415.4 - koupelna, WC	4,2 m <sup>2</sup>
415.5 - balkon	6,4 m <sup>2</sup>
užitná plocha	51,2 m <sup>2</sup>
plocha příček	2,1 m <sup>2</sup>
sklepní koje	3,6 m <sup>2</sup>
celková plocha	61,2 m <sup>2</sup>



Podlahová plocha bytu dle platných právních předpisů (nařízení vlády č. 366/2013 Sb.) znamená celkovou plochu všech místností bytu a také plochy pod nosnými i nenosnými zdmi, přízdívkami a jádry (zde označené jako svíslé konstrukce). Jedná se o plochu, která je vymezená obvodovými zdmi bytu. Plochy jednotlivých místností jsou pouze orientační. Vyobrazené zařízení v plánech bytů (nábytek, kuch. linka, el. spotřebiče atd.) není součástí dodávky. Rozsah dodávky je specifikován ve standardu. Investor si vyhrazuje právo na drobné úpravy.