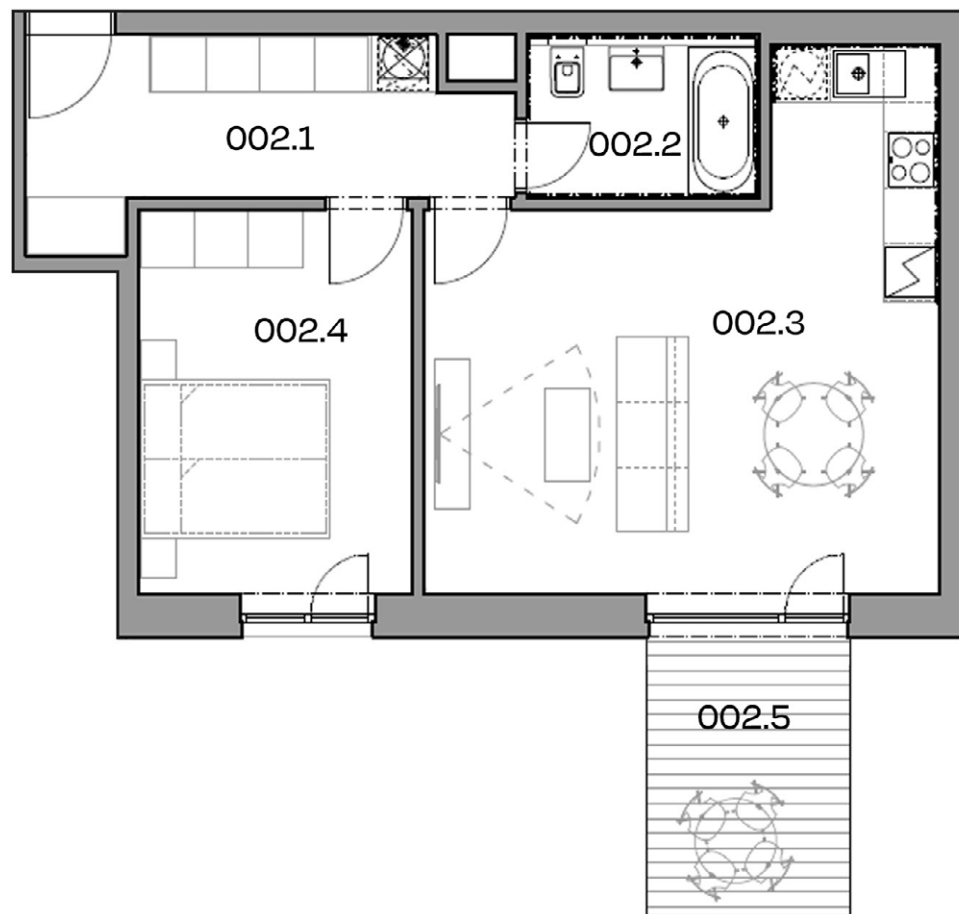


BYT C2.002

1.PP, 2+KK

Rezidence
Ametyst



SITUACE



VÝKAZ VÝMĚR

002.1 - chodba	9,9 m ²
002.2 - koupelna	4,2 m ²
002.3 - obývací prostor, kk	27,4 m ²
002.4 - ložnice	12,9 m ²
002.5 - venkovní terasa	7,1 m ²

užitná plocha 54,4 m²
plocha příček 1,9 m²

sklepní koje 3,4 m²

celková plocha 64,9 m²

terasa na terénu 40,4 m²



Podlahová plocha bytu dle platných právních předpisů (nařízení vlády č. 366/2013 Sb.) znamená celkovou plochu všech místností bytu a také plochy pod nosnými i nenosnými zdmi, přízdívkami a jádry (zde označené jako svíslé konstrukce). Jedná se o plochu, která je vymezená obvodovými zdmi bytu. Plochy jednotlivých místností jsou pouze orientační. Vyobrazené zařízení v plánech bytů (nábytek, kuch. linka, el. spotřebiče atd.) není součástí dodávky. Rozsah dodávky je specifikován ve standardu. Investor si vyhrazuje právo na drobné úpravy.