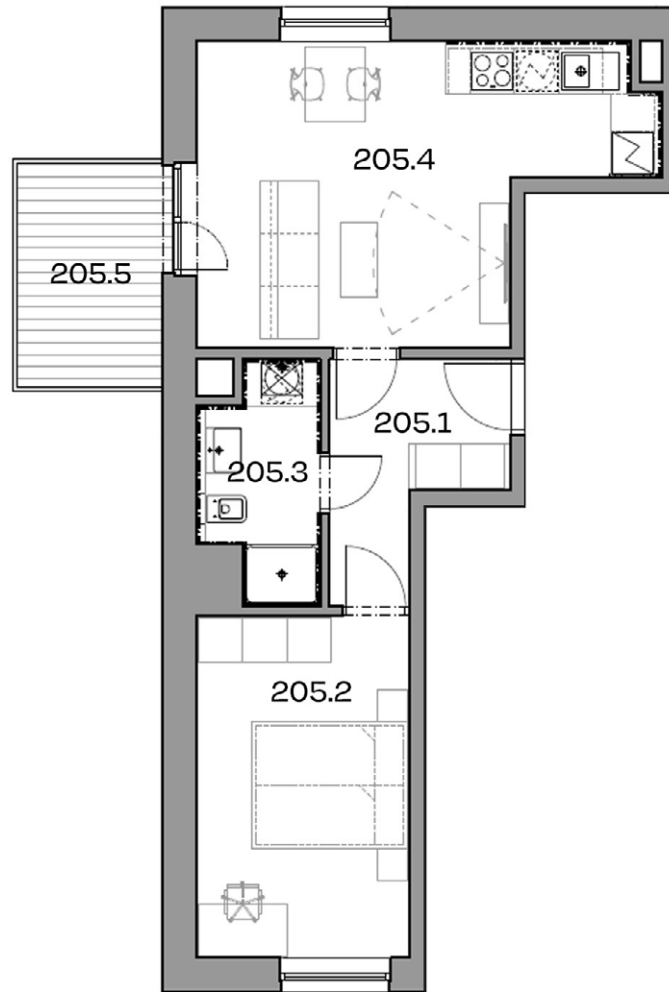


# BYT C2.205

## 2.NP, 2+KK

Rezidence  
**Ametyst**



### SITUACE



### VÝKAZ VÝMĚR

205.1 - chodba	6,0 m <sup>2</sup>
205.2 - ložnice	13,3 m <sup>2</sup>
205.3 - koupelna	4,5 m <sup>2</sup>
205.4 - obývací pokoj, kk	21,3 m <sup>2</sup>
205.5 - balkon	6,1 m <sup>2</sup>

**užitná plocha** 45,0 m<sup>2</sup>  
plocha příček 2,2 m<sup>2</sup>

sklepní koje 3,4 m<sup>2</sup>

**celková plocha** 54,5 m<sup>2</sup>



Podlahová plocha bytu dle platných právních předpisů (nařízení vlády č. 366/2013 Sb.) znamená celkovou plochu všech místností bytu a také plochy pod nosnými i nenosnými zdmi, přízdívkami a jádry (zde označené jako svíslé konstrukce). Jedná se o plochu, která je vymezená obvodovými zdmi bytu. Plochy jednotlivých místností jsou pouze orientační. Vybrazené zařízení v plánech bytů (nábytek, kuch. linka, el. spotřebiče atd.) není součástí dodávky. Rozsah dodávky je specifikován ve standardu. Investor si vyhrazuje právo na drobné úpravy.