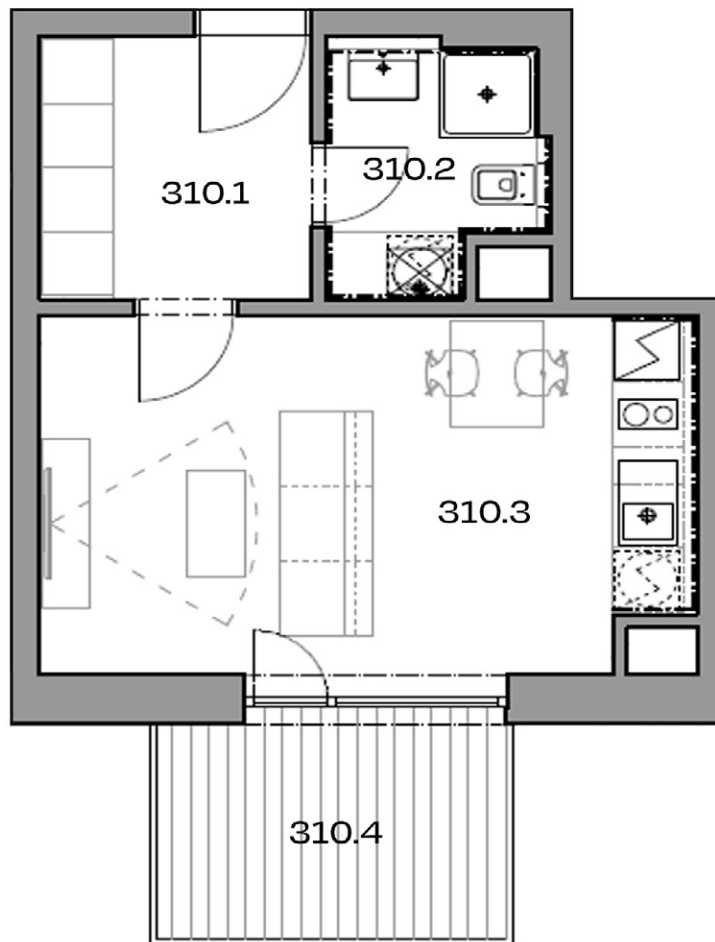


# BYT C2.310

## 3.NP, 1+KK

Rezidence  
**Ametyst**



### SITUACE



### VÝKAZ VÝMĚR

310.1 - chodba	6,0 m <sup>2</sup>
310.2 - koupelna, WC	3,8 m <sup>2</sup>
310.3 - obývací prostor, kk	19,0 m <sup>2</sup>
310.4 - balkon	6,4 m <sup>2</sup>

**užitná plocha** 28,8 m<sup>2</sup>  
plocha příček 1,6 m<sup>2</sup>

sklepní koje 3,8 m<sup>2</sup>

**celková plocha** 39,0 m<sup>2</sup>



Podlahová plocha bytu dle platných právních předpisů (nařízení vlády č. 366/2013 Sb.) znamená celkovou plochu všech místností bytu a také plochy pod nosnými i nenosnými zdmi, přízdívkami a jádry (zde označené jako svislé konstrukce). Jedná se o plochu, která je vymezená obvodovými zdmi bytu. Plochy jednotlivých místností jsou pouze orientační. Vyobrazené zařízení v plánech bytů (nábytek, kuch. linka, el. spotřebiče atd.) není součástí dodávky. Rozsah dodávky je specifikován ve standardu. Investor si vyhrazuje právo na drobné úpravy.