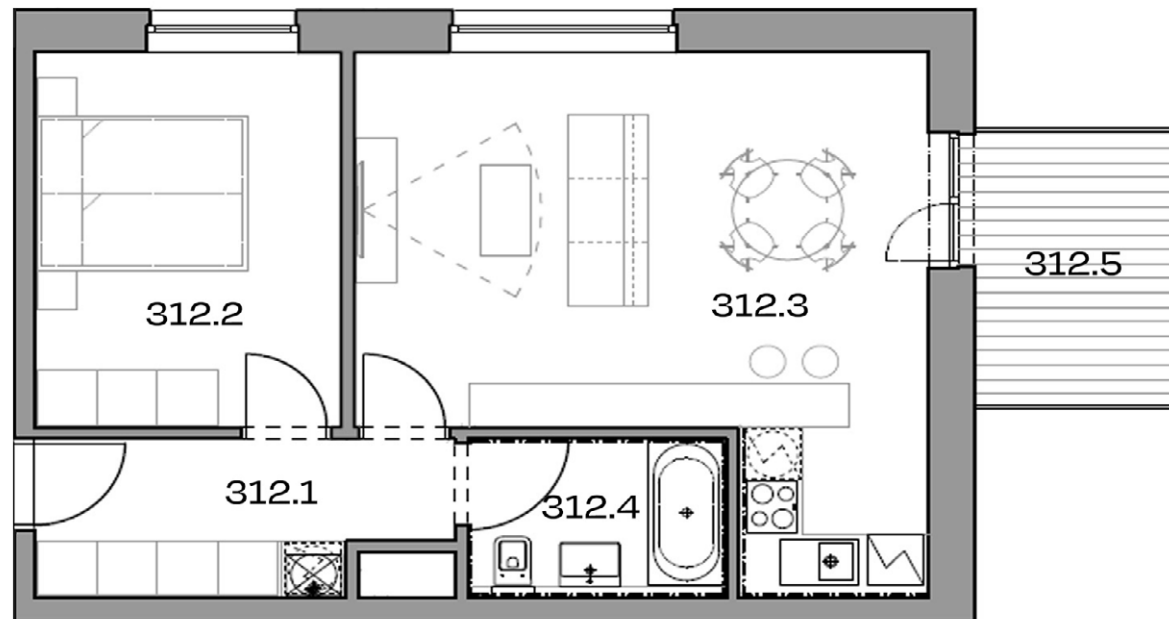


BYT C2.312

3.NP, 2+KK

Rezidence
Ametyst



SITUACE



VÝKAZ VÝMĚR

312.1 - chodba	6,9 m ²
312.2 - ložnice	12,6 m ²
312.3 - obývací pokoj, kk	27,5 m ²
312.4 - koupelna, WC	4,2 m ²
312.5 - balkon	6,4 m ²

užitná plocha 51,2 m²
plocha příček 2,0 m²

sklepní koje 3,8 m²

celková plocha 61,4 m²



Podlahová plocha bytu dle platných právních předpisů (nařízení vlády č. 366/2013 Sb.) znamená celkovou plochu všech místností bytu a také plochy pod nosnými i nenosnými zdmi, přízdívkami a jádry (zde označené jako svíslé konstrukce). Jedná se o plochu, která je vymezená obvodovými zdmi bytu. Plochy jednotlivých místností jsou pouze orientační. Vybrazené zařízení v plánech bytů (nábytek, kuch. linka, el. spotřebiče atd.) není součástí dodávky. Rozsah dodávky je specifikován ve standardu. Investor si vyhrazuje právo na drobné úpravy.