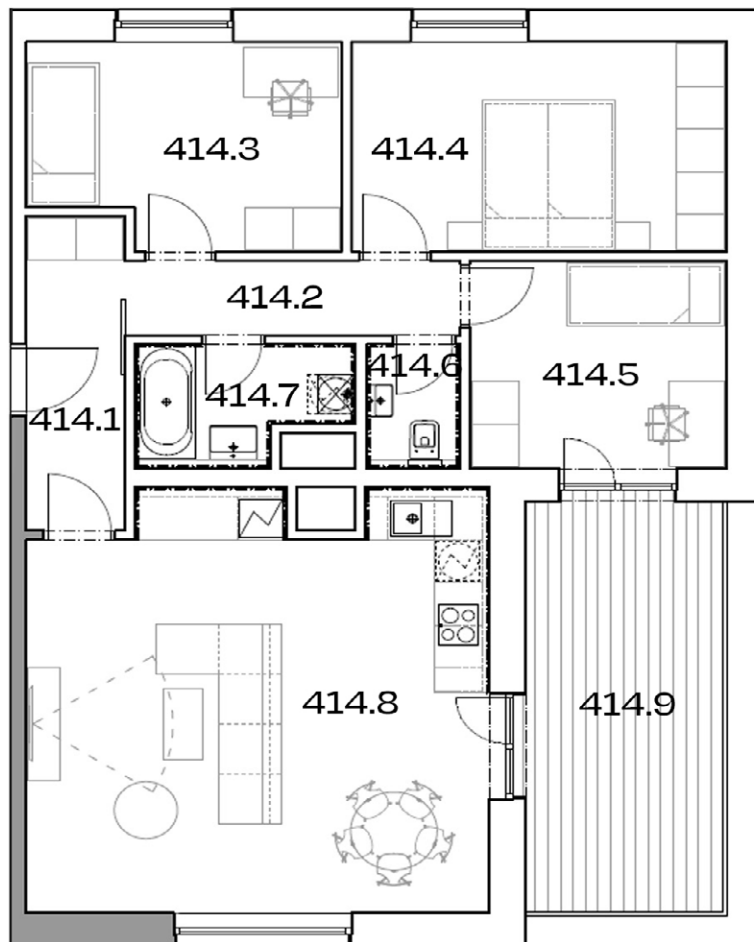


# BYT C2.414

4.NP, 4+KK

Rezidence  
**Ametyst**



## SITUACE



## VÝKAZ VÝMĚR

414.1 - chodba	5,5 m <sup>2</sup>
414.2 - chodba	4,9 m <sup>2</sup>
414.3 - pokoj	10,9 m <sup>2</sup>
414.4 - ložnice	14,0 m <sup>2</sup>
414.5 - pokoj	9,5 m <sup>2</sup>
414.6 - WC	1,9 m <sup>2</sup>
414.7 - koupelna	4,0 m <sup>2</sup>
414.8 - obývací pokoj, kk	33,6 m <sup>2</sup>
414.9 - terasa	15,0 m <sup>2</sup>

**užitná plocha** 84,4 m<sup>2</sup>  
plocha příček 4,4 m<sup>2</sup>

sklepní koje 3,9 m<sup>2</sup>

**celková plocha** 103,3 m<sup>2</sup>



Podlahová plocha bytu dle platných právních předpisů (nařízení vlády č. 366/2013 Sb.) znamená celkovou plochu všech místností bytu a také plochy pod nosnými i nenosnými zdmi, přízdívkami a jádry (zde označené jako svislé konstrukce). Jedná se o plochu, která je vymezená obvodovými zdmi bytu. Plochy jednotlivých místností jsou pouze orientační. Vyrobené zařízení v plánech bytů (nábytek, kuch. linka, el. spotřebiče atd.) není součástí dodávky. Rozsah dodávky je specifikován ve standardu. Investor si vyhrazuje právo na drobné úpravy.