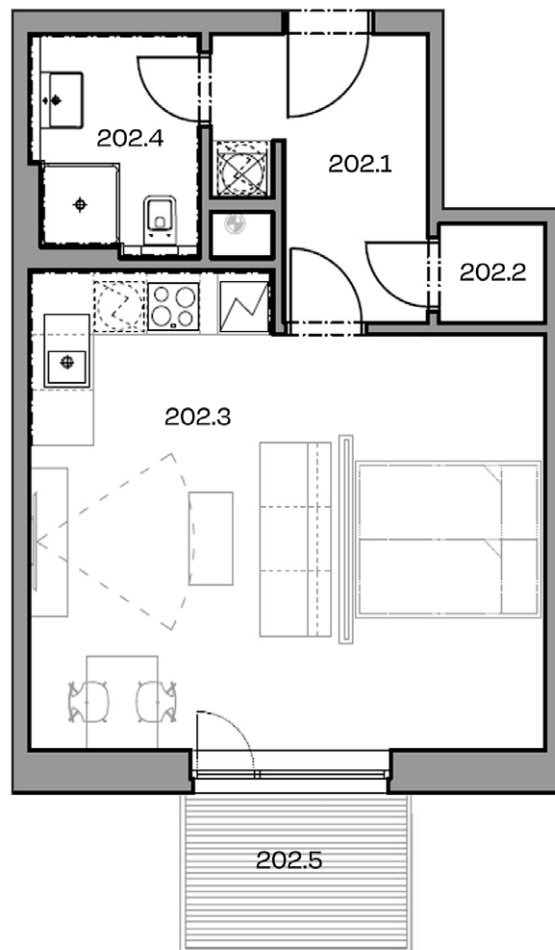


# BYT D1.202

## 1.NP, 1+KK

Rezidence  
**Ametyst**



### SITUACE



### VÝKAZ VÝMĚR

202.1 - chodba	6,5 m <sup>2</sup>
202.2 - sklad	1,3 m <sup>2</sup>
202.3 - obývací prostor, kk	28,1 m <sup>2</sup>
202.4 - koupelna, WC	4,1 m <sup>2</sup>
202.5 - balkon	6,0 m <sup>2</sup>

**užitná plocha** 40,0 m<sup>2</sup>  
plocha příček 2,4 m<sup>2</sup>

sklepní koje 1,5 m<sup>2</sup>

**celková plocha** 47,5 m<sup>2</sup>



Podlahová plocha bytu dle platných právních předpisů (nařízení vlády č. 366/2013 Sb.) znamená celkovou plochu všech místností bytu a také plochy pod nosnými i nenosnými zdmi, přízdívkami a jádry (zde označené jako svíslé konstrukce). Jedná se o plochu, která je vymezená obvodovými zdmi bytu. Plochy jednotlivých místností jsou pouze orientační. Vyobrazené zařízení v plánech bytů (nábytek, kuch. linka, el. spotřebiče atd.) není součástí dodávky. Rozsah dodávky je specifikován ve standardu. Investor si vyhrazuje právo na drobné úpravy.