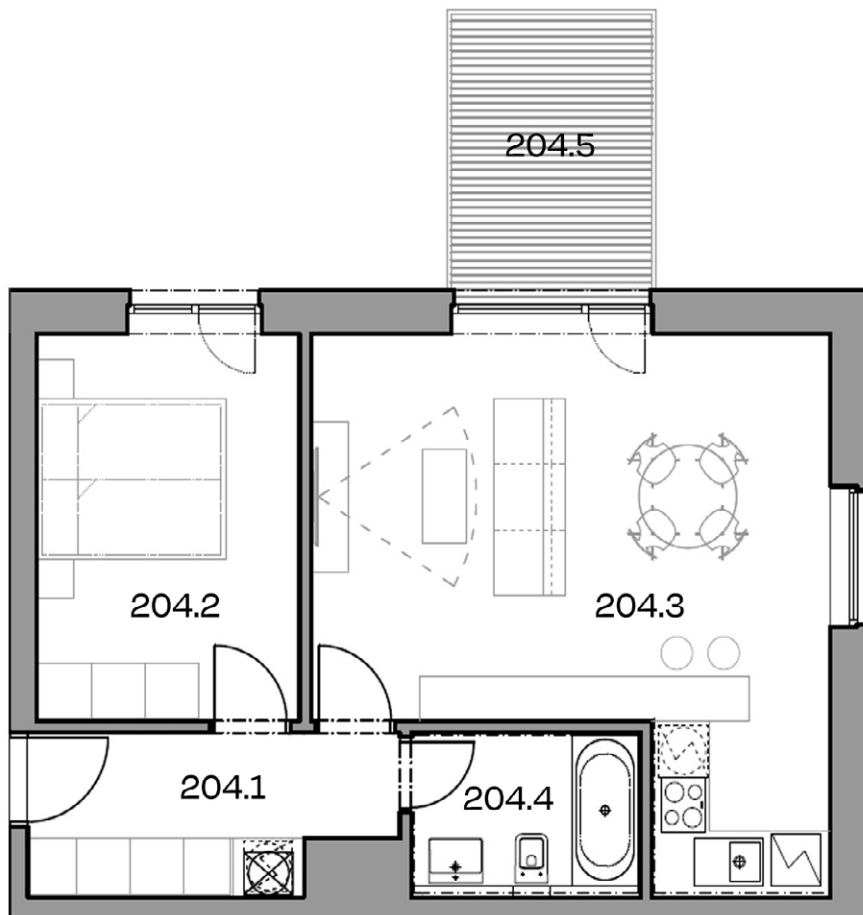


# BYT D1.204

1.NP, 2+KK

Rezidence  
**Ametyst**



## SITUACE



## VÝKAZ VÝMĚR

204.1 - chodba	6,6 m <sup>2</sup>
204.2 - ložnice	12,2 m <sup>2</sup>
204.3 - obývací pokoj, kk	27,0 m <sup>2</sup>
204.4 - koupelna, WC	4,2 m <sup>2</sup>
204.5 - venkovní terasa	6,6 m <sup>2</sup>

**užitná plocha** 50,0 m<sup>2</sup>  
plocha příček 4,0 m<sup>2</sup>

sklepní koje 1,5 m<sup>2</sup>

**celková plocha** 58,1 m<sup>2</sup>

terasa na terénu 238,3 m<sup>2</sup>



Podlahová plocha bytu dle platných právních předpisů (nařízení vlády č. 366/2013 Sb.) znamená celkovou plochu všech místností bytu a také plochy pod nosnými i nenosnými zdmi, přízdívkami a jádru (zde označené jako svislé konstrukce). Jedná se o plochu, která je vymezená obvodovými zdmi bytu. Plochy jednotlivých místností jsou pouze orientační. Vyobrazené zařízení v plánech bytů (nábytek, kuch. linka, el. spotřebiče atd.) není součástí dodávky. Rozsah dodávky je specifikován ve standardu. Investor si vyhrazuje právo na drobné úpravy.