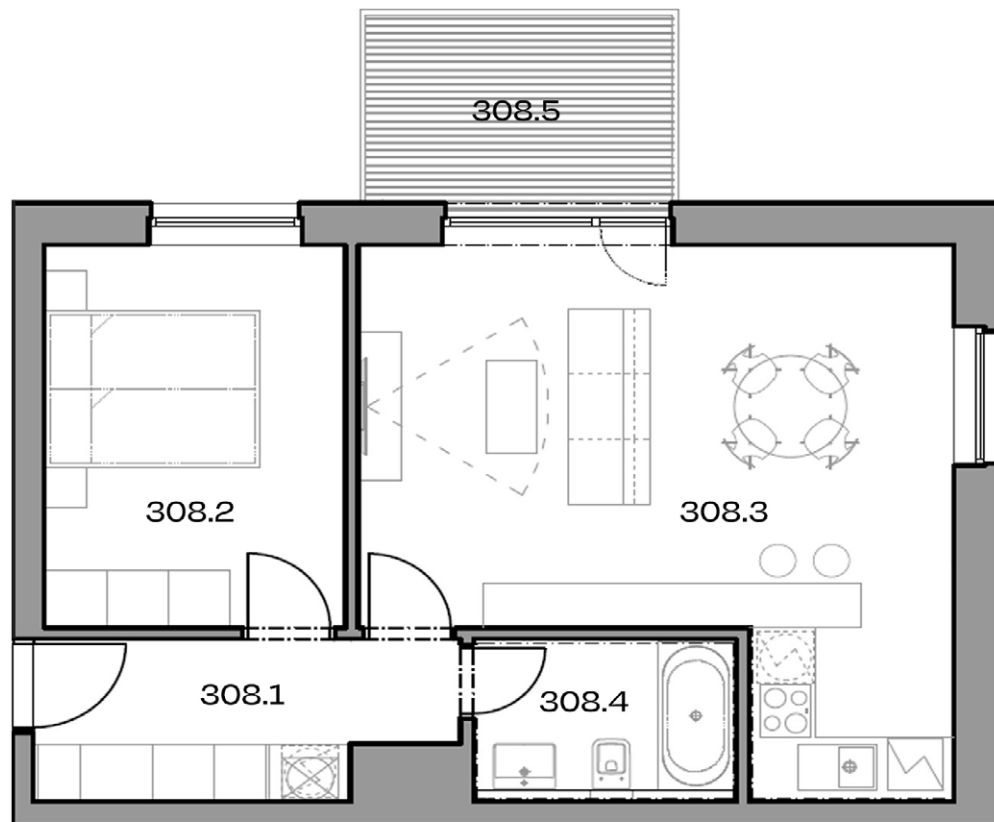


# BYT D1.308

## 2.NP, 2+KK

Rezidence  
**Ametyst**



### SITUACE



### VÝKAZ VÝMĚR

308.1 - chodba	6,6 m <sup>2</sup>
308.2 - ložnice	12,2 m <sup>2</sup>
308.3 - obývací pokoj, kk	27,0 m <sup>2</sup>
308.4 - koupelna, WC	4,2 m <sup>2</sup>
308.5 - balkon	6,0 m <sup>2</sup>

**užitná plocha** 50,0 m<sup>2</sup>  
plocha příček 4,0 m<sup>2</sup>

sklepní koje 1,3 m<sup>2</sup>

**celková plocha** 57,3 m<sup>2</sup>



Podlahová plocha bytu dle platných právních předpisů (nařízení vlády č. 366/2013 Sb.) znamená celkovou plochu všech místností bytu a také plochy pod nosnými i nenosnými zdmi, přízdívkami a jádry (zde označené jako svíslé konstrukce). Jedná se o plochu, která je vymezená obvodovými zdmi bytu. Plochy jednotlivých místností jsou pouze orientační. Vyobrazené zařízení v plánech bytů (nábytek, kuch. linka, el. spotřebiče atd.) není součástí dodávky. Rozsah dodávky je specifikován ve standardu. Investor si vyhrazuje právo na drobné úpravy.