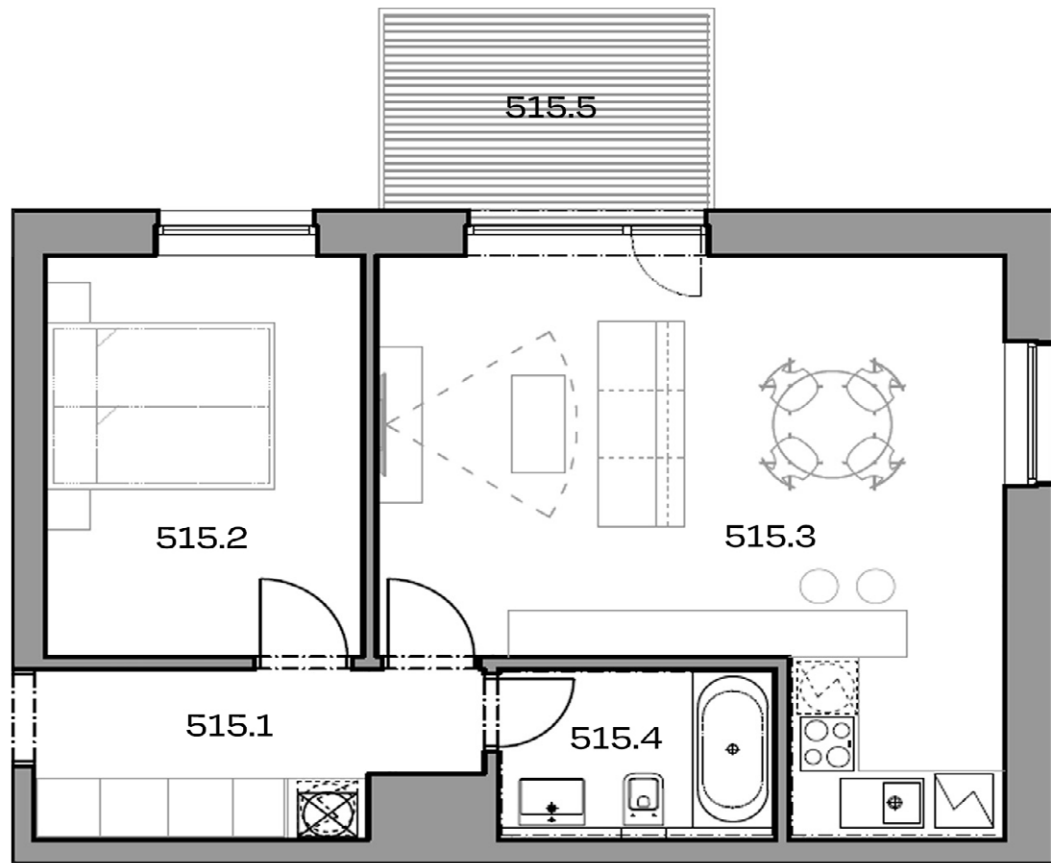


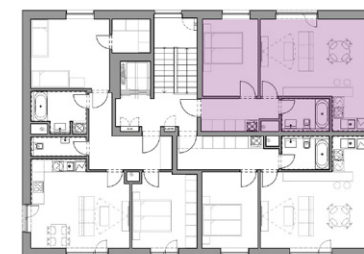
# BYT D1.515

4.NP, 2+KK

Rezidence  
**Ametyst**



## SITUACE



## VÝKAZ VÝMĚR

|                           |                     |
|---------------------------|---------------------|
| 515.1 - chodba            | 6,6 m <sup>2</sup>  |
| 515.2 - ložnice           | 12,2 m <sup>2</sup> |
| 515.3 - obývací pokoj, kk | 27,0 m <sup>2</sup> |
| 515.4 - koupelna, WC      | 4,2 m <sup>2</sup>  |
| 515.5 - balkon            | 6,0 m <sup>2</sup>  |

**užitná plocha** 50,0 m<sup>2</sup>  
plocha příček 4,0 m<sup>2</sup>

sklepní koje 1,3 m<sup>2</sup>

**celková plocha** 57,3 m<sup>2</sup>



Podlahová plocha bytu dle platných právních předpisů (nařízení vlády č. 366/2013 Sb.) znamená celkovou plochu všech místností bytu a také plochy pod nosnými i nenosnými zdmi, přízdívkami a jádry (zde označené jako svíslé konstrukce). Jedná se o plochu, která je vymezená obvodovými zdmi bytu. Plochy jednotlivých místností jsou pouze orientační. Vyobrazené zařízení v plánech bytů (nábytek, kuch. linka, el. spotřebiče atd.) není součástí dodávky. Rozsah dodávky je specifikován ve standardu. Investor si vyhrazuje právo na drobné úpravy.