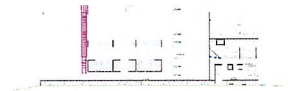


PRŮKAZ ENERGETICKÉ NÁROČNOSTI BUDOVY

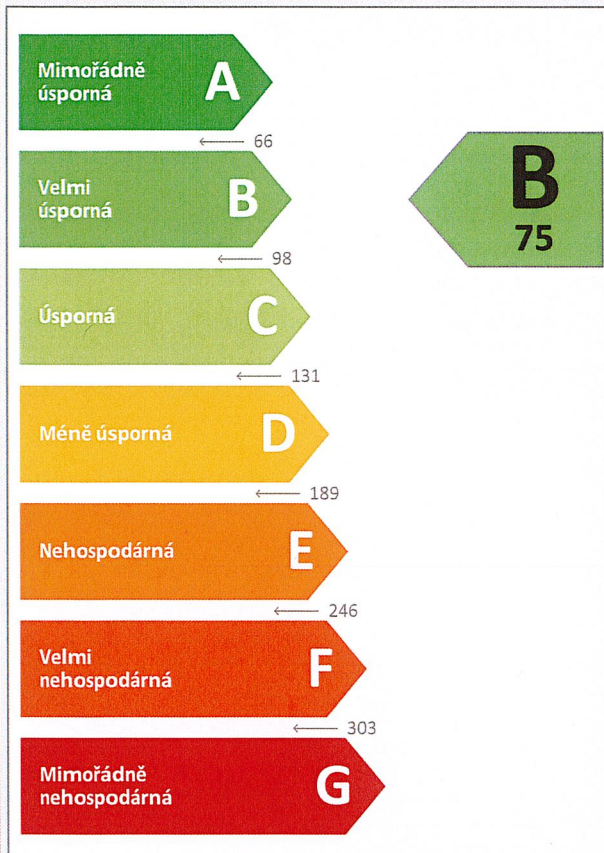
vydaný podle zákona č. 406/2000 Sb., o hospodaření energií, a vyhlášky č. 264/2020 Sb., o energetické náročnosti budov

Ulice, č.p./č.o.: Kaštanová
PSČ, obec: 62000 Brno
K.ú., parcelní č.: Brněnské Ivanovice [612227], 1352/20,1352/21,1352/31
Typ budovy: skladové haly se zázemím
Celková energeticky vztažná plocha: 3031,5 m²



KLASIFIKAČNÍ TŘÍDA

Primární energie z neobnovitelných zdrojů
kWh/(m².rok)



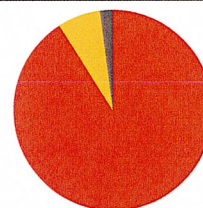
Požadavky pro výstavbu nové budovy od 1.1.2022

jsou **SPLNĚNY**

ROZDĚLENÍ DODANÉ ENERGIE

MWh/rok

Zemní plyn - 315,1 (91 %)
Energie prostředí - 22,7 (7 %)
Elektřina - 6,8 (2 %)



UKAZATELE ENERGETICKÉ NÁROČNOSTI

Průměrný součinitel prostupu tepla budovy	0,25 W/(m ² .K)	B
Měrná potřeba tepla na vytápění	81 kWh/(m ² .rok)	
Celková dodaná energie	114 kWh/(m².rok)	C
Vytápění	110 kWh/(m ² .rok)	C
Chlazení	-	
Nucené větrání	-	
Úprava vlhkosti	-	
Příprava teplé vody	1 kWh/(m ² .rok)	A
Osvětlení	3 kWh/(m ² .rok)	C

Energetický specialista: Hana Kuklínková
Osvědčení č.: 0060
Kontakt: kuklinkova@keabrno.cz

Ev. č. průkazu: 426883.0

Vyhotoveno dne: 20.4.2022

Podpis: