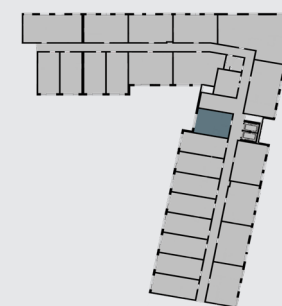


* Podlahová plocha bytu dle platných právních předpisů (nařízení vlády č. 366/2013 Sb.) znamená celkovou plochu všech místností bytu a také plochy pod nosnými i nenosnými zdmi, přízdívkami a jádry (zde označené jako svislé konstrukce). Jedná se o plochu, která je vymezená obvodovými zdmi bytu. Plochy jednotlivých místností jsou pouze orientační. Vyobrazené zařízení v plánech bytů (nábytek, kuch. linka, el. spotřebiče atd.) není součástí dodávky. Rozsah dodávky je specifikován ve standardu. Investor si vyhrazuje právo na drobné úpravy.

Č. M.	NÁZEV MÍSTNOSTI	PLOCHA m ²
01	předsíň	4,3 m ²
02	koupelna + WC	4,1 m ²
03	obývací pokoj a kuchyňský kout	18,3 m ²
UŽITNÁ PLOCHA		26,7 m²
S1	sklepní kóje	1,8 m ²
PODLAHOVÁ PLOCHA BYTU *		29,3 m²

ul. Mostecká



ul. Svitavské nábřeží

