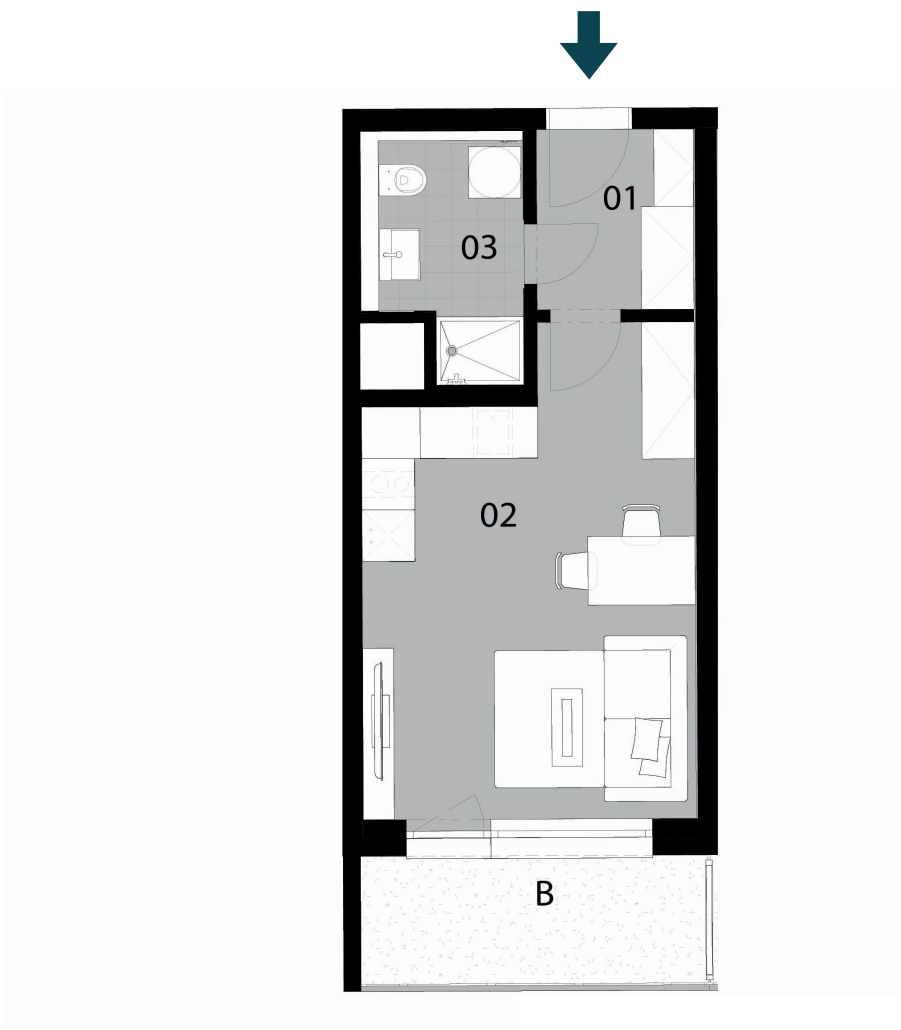




Č. M.	NÁZEV MÍSTNOSTI	PLOCHA m <sup>2</sup>
01	předsíň	4,0 m <sup>2</sup>
02	obývací pokoj a kuchyňský kout	20,1 m <sup>2</sup>
03	koupelna + WC	4,2 m <sup>2</sup>
<b>UŽITNÁ PLOCHA</b>		<b>28,3 m<sup>2</sup></b>
B	balkon	5,9 m <sup>2</sup>
<b>PODLAHOVÁ PLOCHA BYTU *</b>		<b>30,6 m<sup>2</sup></b>



\* Podlahová plocha bytu dle platných právních předpisů (nařízení vlády č. 366/2013 Sb.) znamená celkovou plochu všech místností bytu a také plochy pod nosnými i nenosnými zdmi, přízdívkami a jádry (zde označené jako svislé konstrukce). Jedná se o plochu, která je vymezená obvodovými zdmi bytu. Plochy jednotlivých místností jsou pouze orientační. Vyobrazené zařízení v plánech bytů (nábytek, kuch. linka, el. spotřebiče atd.) není součástí dodávky. Rozsah dodávky je specifikován ve standardu. Investor si vyhrazuje právo na drobné úpravy.

