



NOVÉ
KOBYLNICE



REAL
SPEKTRUM®

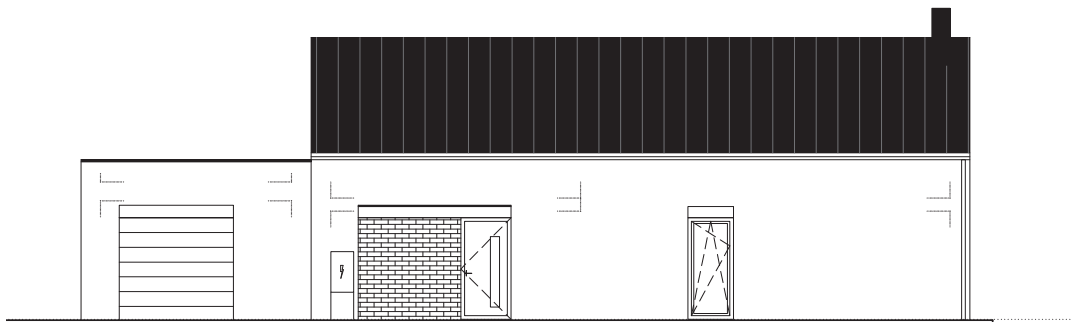
STANDARDY

Rodinný dům Nové Kobylnice

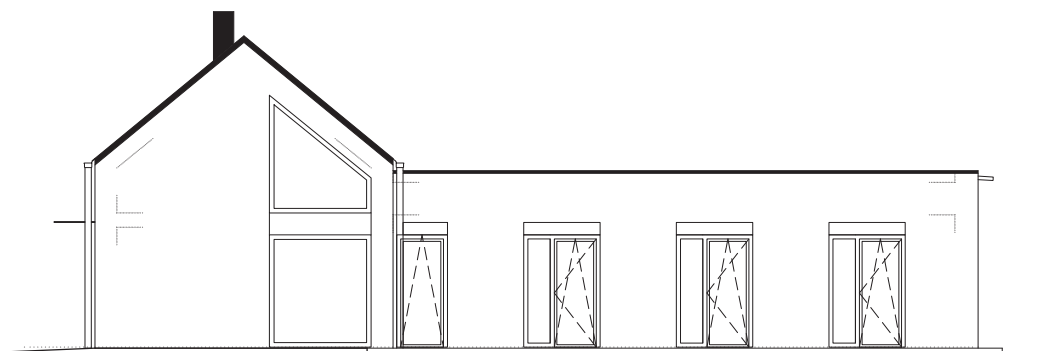
Typ D



Pohledy na dům



Pohled z ulice



Pohled ze zahrady

Energetické parametry domu

Třída energetické náročnosti „B“

Tepelná náročnost - nízkoenergetický $U=0,18-0,25$

Přípojky

- voda: ano
- elektro: ano
- plyn: ne
- kanalizace splašková: ano
- kanalizace dešťová: ano do vsaku

Venkovní plochy

- oplocení z poplastovaného pletiva kolem pozemku výška 150 cm po hranici domu, branka
- základní modelace terénu s rozprostřenou ornici

- okapový chodník kolem domu
- terasa za domem betonová dlažba

Vstup do domu – předzahrádka

- nájezd do garáže – zámková dlažba
- vstupu do domu – chodník ze zámkové dlažby
- ostatní plocha rozprostřená vrstva ornice

Stavební část

- základy: železobetonová základová deska + pásy, odvětrání radonu
- hydroizolace: protiradonová
- obvodové stěny: zděná, broušená POROTHERM
- obvodový plášť: hliníkový lakovaný plech na dřevěném roštu, barevná točená silikonová omítka
- příčky: zděné, event. sádrokartonové

Schodiště

- nosná konstrukce: železobetonová konstrukce
- nášlapy: vinyl

Komínové těleso

- zděný třívrstvý komín: ano
- přívod vzduchu pro krb, kamna: ano
- krbová vložka / krbová kamna: není součástí dodávky

Vodorovné konstrukce

- nosná konstrukce 2.NP: železobetonová deska
- podhledy: v 1.NP štuková omítka, ve 2.NP sádrokarton

Střešní konstrukce

- střešní konstrukce: dřevěný krov
- střešní plášť: lakovaný plech na dřevěném roštu
- vodorovné střechy: zelená střecha

- střechy garáží: kačírek

Povrchy

- omítky: štukové, otěruvzdorná malba bílá
- obklady koupelna: do výšky 2m – viz vizualizace

Nášlapné vrstvy

- obývací pokoj s kuchyní, pokoje: vinyl dekor dle výběru klienta



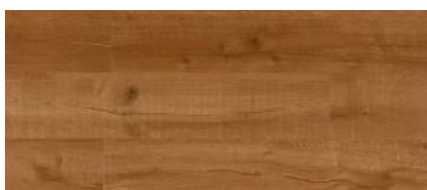
Dub grand



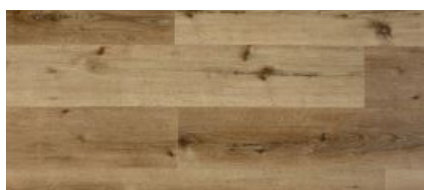
Dub huský



Dub kouřový



Dub medový



Dub mořený



Dub natur



Dub nautic



Dub norský



Dub rustic



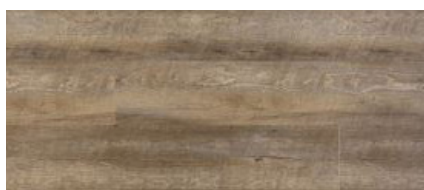
Dub severský



Dub stříbrný



Dub šedý

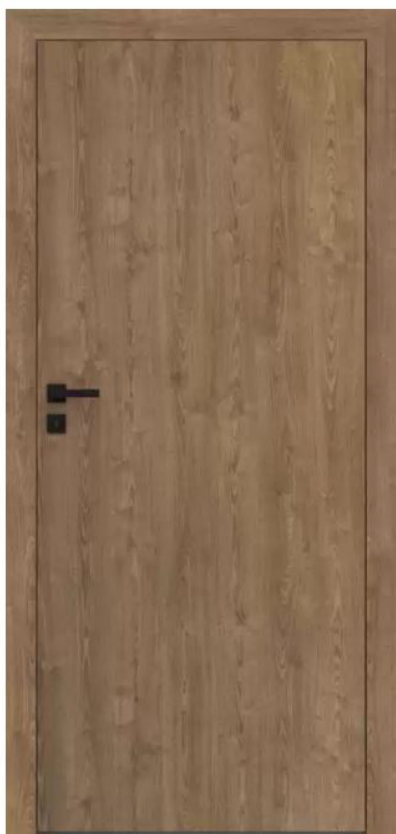


Ořech katrovaný

- vstupní hala, technická místnost: dle výběru klienta, vinyl nebo keramická dlažba
- koupelna a WC: keramická dlažba

Výplně otvorů

- okna: plastová s izolačními trojskly,
příprava na předokenní žaluzie
 - koeficient prostupu tepla profilu: $U_f = 0,92 \text{ W}/(\text{m}^2\text{K})$
 - koeficient prostupu tepla celým oknem:
 - s izolačním trojsklem $U_g = 0,50 \text{ W}/(\text{m}^2\text{K})$: $U_w = 0,73 \text{ W}/(\text{m}^2\text{K})$
- vchodové dveře/zárubeň: plastové, částečně prosklené
- interiérové dveře/zárubeň: plné, obložková zárubeň,
barevné varianty na vyžádání u makléře



Technické vybavení

- vytápění: podlahové vytápění teplovodní ve všech místnostech,
v koupelně otopný žebřík

Vybavení

- kuchyňská linka není součástí ceny
- dřez / dřezová baterie: pouze příprava
- myčka: pouze příprava
- varná deska: pouze příprava
- pečící trouba: pouze příprava
- mikrovlnná trouba vestavěná: pouze příprava
- lednice/mrazák vestavěná: pouze příprava

Koupelny

- umyvadlo Villeroy Boch
- umyvadlové baterie Grohe - stojánkové
- vana 800 x 1700 mm Kaldewei Cayono
- sprchový kout Huppe s vaničkou
- vanová baterie Grohe
- závěsná WC mísa Villeroy Boch
- obklady a dlažby Villeroy Boch, možnost výběru z barevných variant

Elektrické rozvody

- silnoproud 230V/400V: ano

Slaboproud

- zvonek: ano
- příprava na kabeláž pro PC, TV: v každém podlaží
- kabeláž pro zabezpečovací čidla / kamery: ne, lze řešit klientskou změnou
- optický kabel přípojka: ano

Vytápění

- zdroj tepla: tepelné čerpadlo, digitální prostorový termostat

Ohřev vody, chlazení

- ohřev vody: tepelné čerpadlo, elektrický zásobník
- chlazení: chlazení do podlah za pomoci tepelného čerpadla

Garážová vrata

- materiál: plastová lakovaná v RAL oken, dálkové ovládání

Osvětlení

- venkovní osvětlení: nad garáží a nad vstupem svítidlo s pohybovým čidlem, do dvora pouze rozvody
- vnitřní osvětlení: pouze rozvody

Zahradní úpravy

- terénní úpravy pozemku: rozprostřená vrstva ornice