

# SO 2-2

pozemek	351 m <sup>2</sup>
užitná plocha	125 m <sup>2</sup>
terasa	16 m <sup>2</sup>
zastavěná plocha	79 m <sup>2</sup>

parkovací stání č. 24, 25

## 1.NP

zádveří	7,7 m <sup>2</sup>
schodiště a chodba	9,2 m <sup>2</sup>
pokoj	12,7 m <sup>2</sup>
pokoj	18,3 m <sup>2</sup>
koupelna a WC	6,3 m <sup>2</sup>
sklad	7,5 m <sup>2</sup>

61,7 m<sup>2</sup>

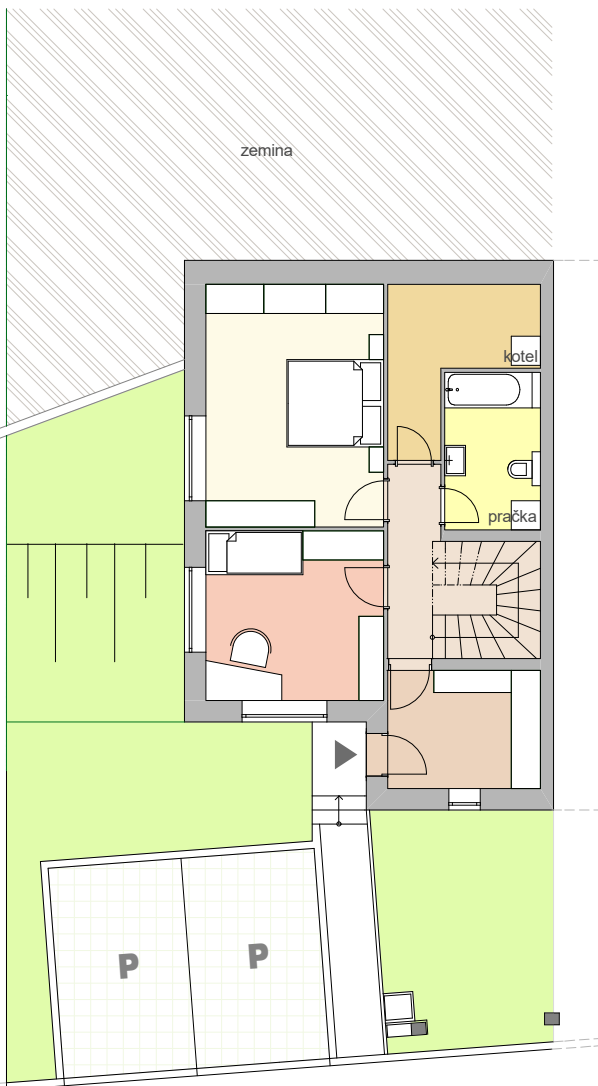
## 2.NP

schodiště a chodba	9,0 m <sup>2</sup>
obývací pokoj	31,5 m <sup>2</sup>
ložnice	11,5 m <sup>2</sup>
koupelna	3,2 m <sup>2</sup>
pracovna	8,1 m <sup>2</sup>

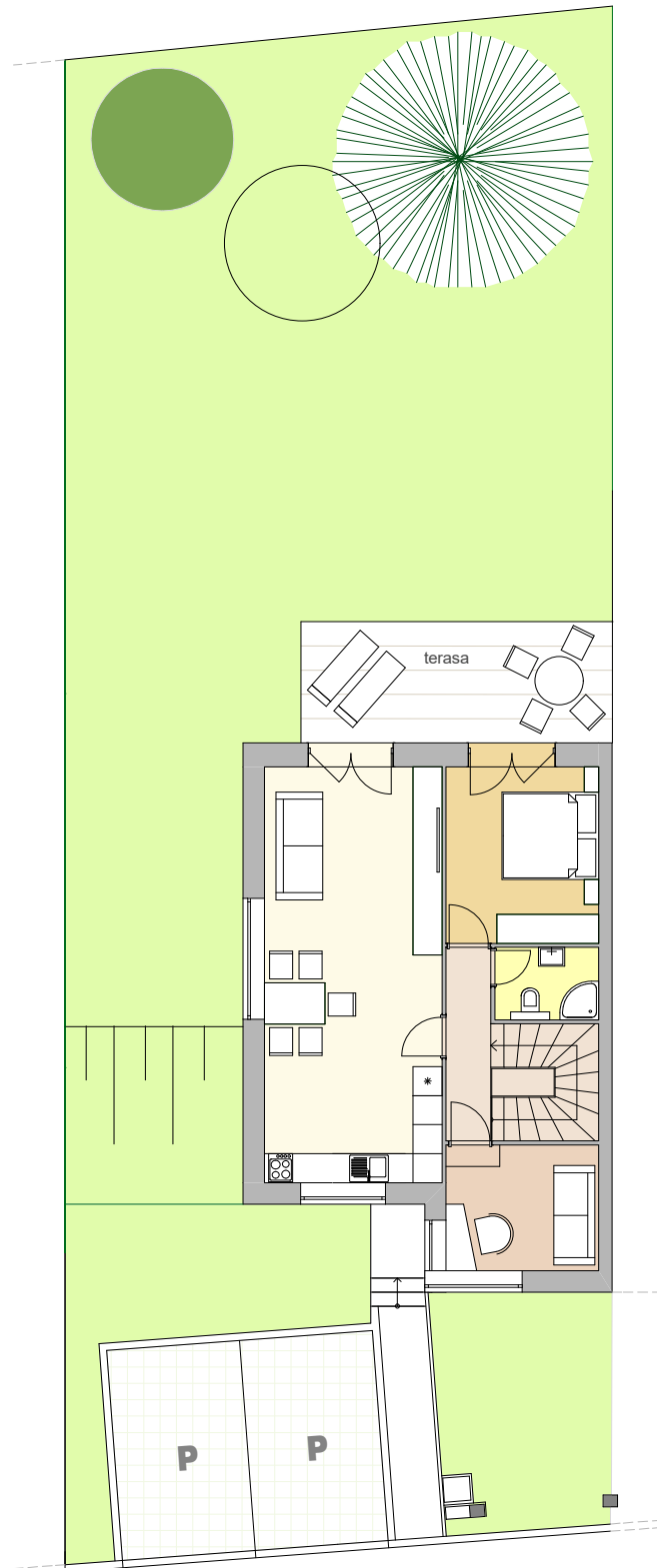
63,3 m<sup>2</sup>

celkem

125,0 m<sup>2</sup>



PŮDORYS 1.NP



PŮDORYS 2.NP