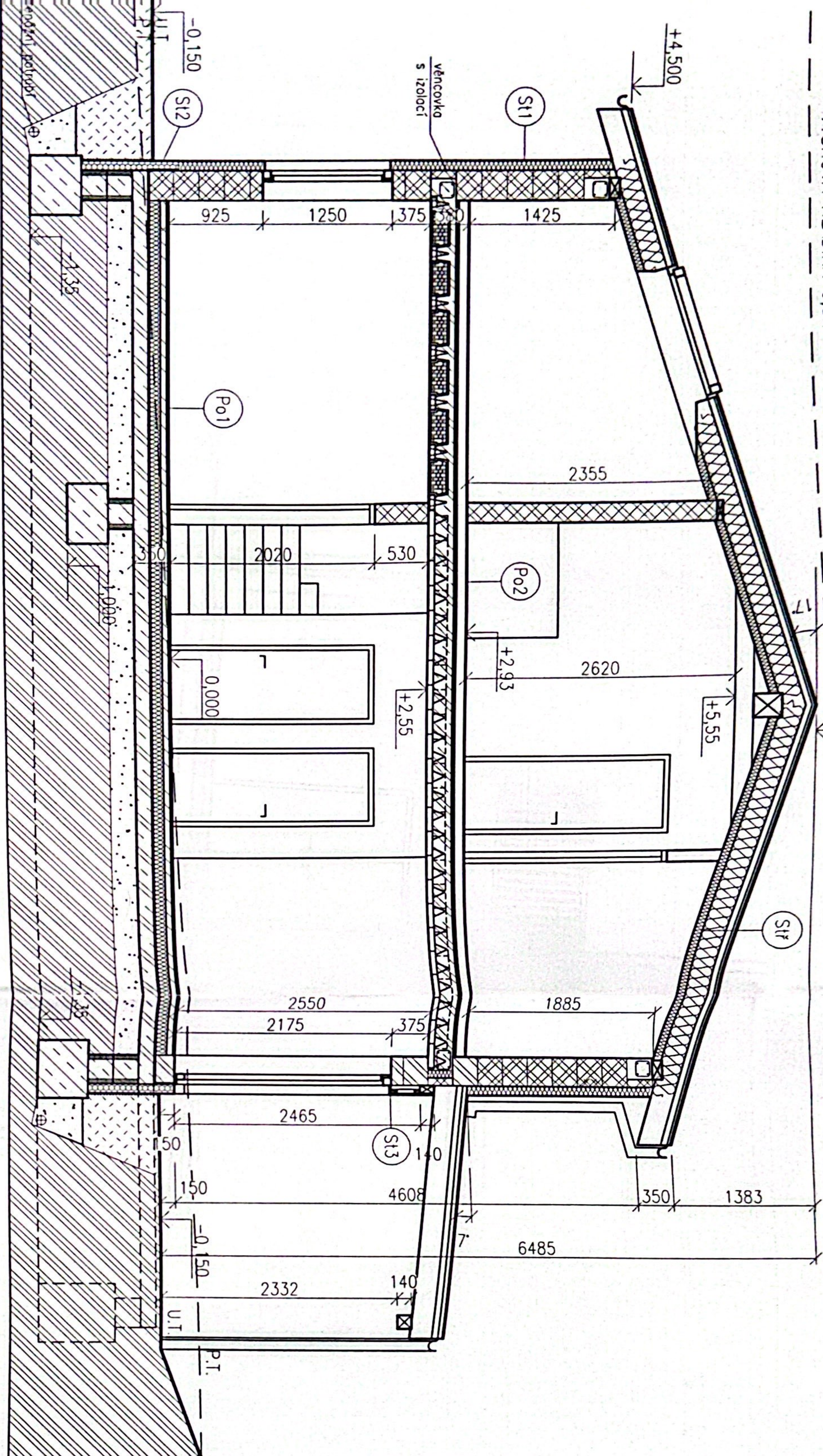


VÝŠKOVÁ HLADINA 6,5m OD PŮVODNÍHO TERÉNU



**SKLADBY "S11" - OBVODOVÁ STĚNA**

- MINERÁLNÍ OMÍTKA, LEPIDLO + PERLINKA
- FASÁDNÍ POLYSTYRÉN tl. 100mm
- BROUŠENÁ CIHLA POROTHERM 30 PROFIL
- VÁPENNÁ OMÍTKA + MALBA

**SKLADBY "S12" - OBVODOVÁ STĚNA SOKL**

- EXTRUDOVANÝ POLYSTYRÉN tl. 100mm
- BROUŠENÁ CIHLA POROTHERM 30 PROFIL
- VÁPENNÁ OMÍTKA + MALBA

**SKLADBY "S13" - OBVODOVÁ STĚNA S DŘEVĚNÝM OBKLADEM**

- SVISLÁ DŘEVĚNÁ FASÁDNÍ PRKNA tl. 20mm
- VODODROVNÉ LAŤOVÁNÍ 40mm
- SVISLÉ LAŤOVÁNÍ 40mm
- BROUŠENÁ CIHLA POROTHERM 30 PROFIL (TEPELNÉ IZOLAČNÍ) + DIFUZNÍ FÓLIE
- VÁPENNÁ OMÍTKA + MALBA

**SKLADBY "Po1" - PODLAHA**

- NÁŠLAPNÁ VRSTVA 10mm-15mm (DLAŽBA, LAMINÁTOVÁ PODLAHA)
- DESKY S 20mm EPS A TEPLVODNÍM TOPENÍM + ZÁLVKA Z CEM. POTĚRU, CELKEM 90mm
- PODLAHOVÝ POLYSTYRÉN tl. 100mm
- HYDROIZOLACE Z ASF. PÁSŮ
- ŽLB ZAKLADOVÁ DESKA 150mm
- ZHUTNĚNÉ ŠTĚRKOVÉ LOŽE cca 250mm
- ROSTLÝ TERÉN

**SKLADBY "Po2" - PODLAHA**

- NÁŠLAPNÁ VRSTVA 10mm-15mm (DLAŽBA, LAMINÁTOVÁ PODLAHA)
- DESKY S 20mm EPS A TEPLVODNÍM TOPENÍM + ZÁLVKA Z CEM. POTĚRU, CELKEM 90mm
- KROČEJOVÁ IZOLACE 30mm, např. ISOVER T-N
- KERAMICKÝ STROP POROTHERM 250mm + OMÍTKA, MALBA

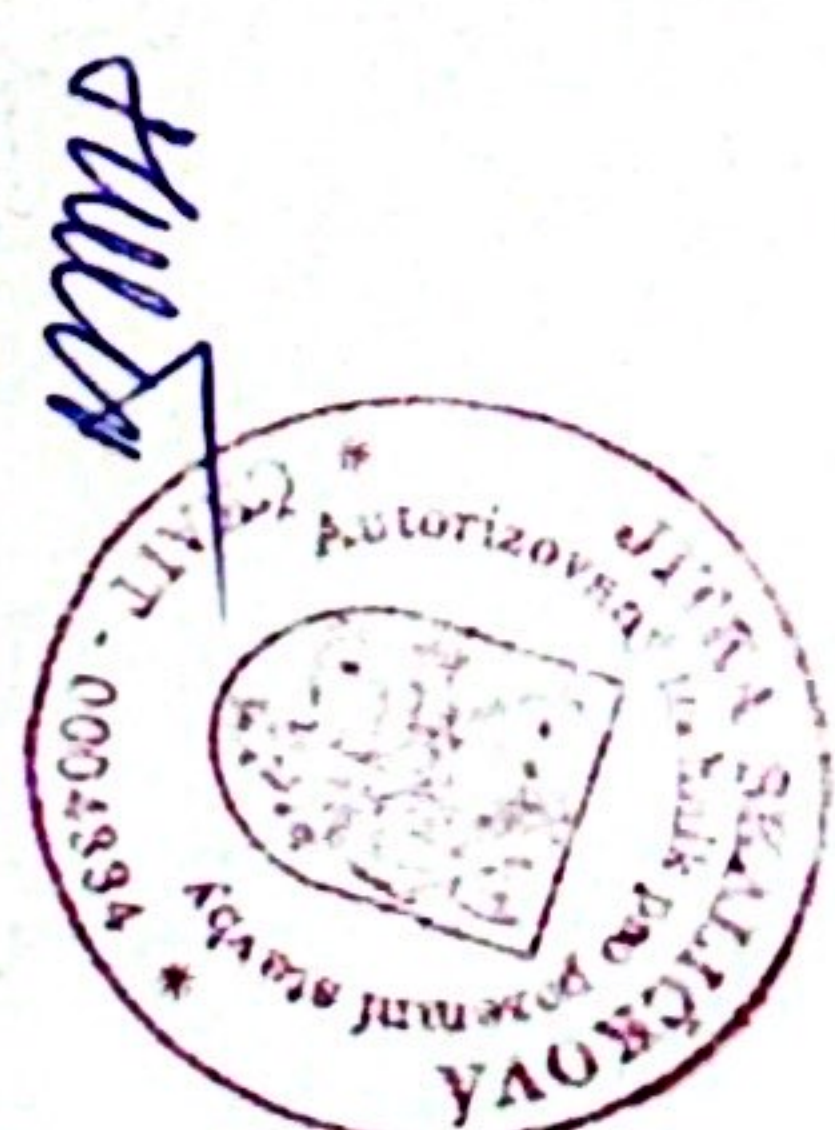
**SKLADBY "S1f" - STŘECHA**

- FALCOVANÁ PLECHOVÁ KRYTINA
- SEPARAČNÍ VRSTVA
- PRKENNÝ ZÁKLOP tl. 24mm
- KONTRALATĚ 60/40mm
- DIFUZNÍ FÓLIE
- DŘ. KROKVE 220/80, TEPELNÁ IZOLACE Z MINERÁLNÍ VATY 220mm
- PAROZÁBRANA
- TEPELNÁ IZOLACE Z MINERÁLNÍ VATY 60mm
- ŠABROKARTONOVÝ POHLED tl. 80mm

**LEGENDA HMOT:**

- NAVRŽENÉ ZDĚNÉ KONSTRUKCE, BROUŠENÉ CIHLY POROTHERM 30 PROFIL, EPS 100mm, VNITŘNÍ A VNĚJŠÍ OMÍTKA
- NAVRŽENÉ ZDĚNÉ KONSTRUKCE, BROUŠENÉ CIHLY S IZOLACÍ POROTHERM 30 PROFIL T, DŘEVĚNÁ FASÁDA
- NAVRŽENÉ ZDĚNÉ KONSTRUKCE, BROUŠENÉ CIHLY POROTHERM 19 AKU + VNITŘNÍ OMÍTKA
- NAVRŽENÉ ZDĚNÉ KONSTRUKCE, BROUŠENÉ CIHLY POROTHERM 11,5, 14 + VNITŘNÍ OMÍTKA
- TEPELNÁ IZOLACE - EPS, MINERÁLNÍ VATA
- TEPELNÁ IZOLACE - XPS
- BETONOVÉ KONSTRUKCE
- ŽLB KONSTRUKCE
- ŠTĚRKOVÝ PODSYP
- ROSTLÝ TERÉN
- NASYPANÁ ZHUTNĚNÁ ZEMINA

ze dne: 17. 10. 2023  
pod č.j.: 08166/2023



10,000 = 244,79 m.n.m. souřadnicový systém S-JTSK, výškový systém Bpv  
DOKUMENTACE SLOUŽÍ VÝHRADNĚ PRO ÚČELY OHLAŠENÍ STAVBY A NENÍ DOKUMENTACÍ PROVÁDEČ

**FILIP MATOUŠEK.cz**  
Dohř. 6  
250 66, Zdobý  
IČO: 02629091  
tel: 605 274 112  
info@filipmatousek.cz  
www.filipmatousek.cz

**FILIPMATOUSEK.cz**  
projektční kancelář

AKCE: **PŘÍSTAVBA, NÁSTAVBA, ST. ÚPRAVY STAVBY PRO REKREACI**  
K. ú. Brnky, parc. č. 45/66, 135 st.

INVESTOR: SJM Bielač Pavel Lukasz a Bielač Petra  
Na skalkách 380, 25067 Klecany

VYPRACOVAL: Ing. Filip Matoušek  
ZODPOVĚDNÝ PROJEKTANT: Jilka Skalčková  
autorizovaný technik v oboru pozemních staveb, ČKAT 00004334

ČÁST:	ARCHITEKTONICKO STAVEBNÍ ŘEŠENÍ	Č. VÝKR.:	04	MĚŘITKO:	1:50
STUPĚŇ:	DOS	ČÁST:	D.1.1	DATA:	2022/02
PARÉ:					<b>2</b>